

โปรแกรมสำหรับการ Remote Desktop TeamViewer

TeamViewer คือโปรแกรมสำหรับการ Remote Desktop โดยหลักการทำงานของโปรแกรม TeamViewer เมื่อผู้ใช้งานได้ทำการติดตั้งโปรแกรมเรียบร้อยแล้ว โปรแกรมจะทำการแจก ID และ Password ซึ่งแต่ละเครื่องจะได้ ID ไม่ซ้ำกันและเจ้า ID นั้นก็จะเหมือนกับหมายเลขประจำเครื่องของเรา หากผู้อื่นต้องการจะรีโมทเข้ามาควบคุมเครื่องของเราผู้นั้นจะต้องทราบทั้ง ID และ Password ของเครื่องที่จะเข้ามาควบคุมนั่นเอง

1. วิธีติดตั้งโปรแกรม TeamViewer

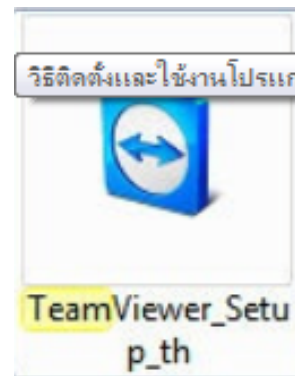
ขั้นตอนที่ 1 ให้ดาวน์โหลดโปรแกรมโดยเข้าไปที่ <http://www.teamviewer.com/> ตามภาพที่ 1

ขั้นตอนที่ 2 คลิกที่ปุ่มสีเขียว “เริ่มใช้เวอร์ชันสมบูรณ์ ฟรี!” เพื่อเริ่มดาวน์โหลดโปรแกรมลงบนเครื่อง ตามภาพที่ 2

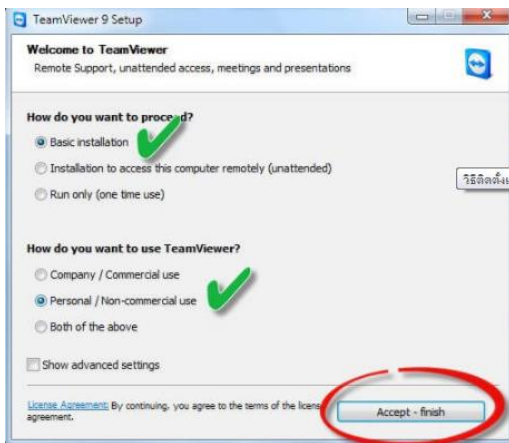
ขั้นตอนที่ 3 ในหน้าต่างการติดตั้งโปรแกรมให้ตั้งค่าตามรูปภาพด้านล่าง จากนั้นกด “Accept – finish” เพื่อเริ่มติดตั้งโปรแกรม ตามภาพที่ 3



ภาพที่ 1



ภาพที่ 2



ภาพที่ 3

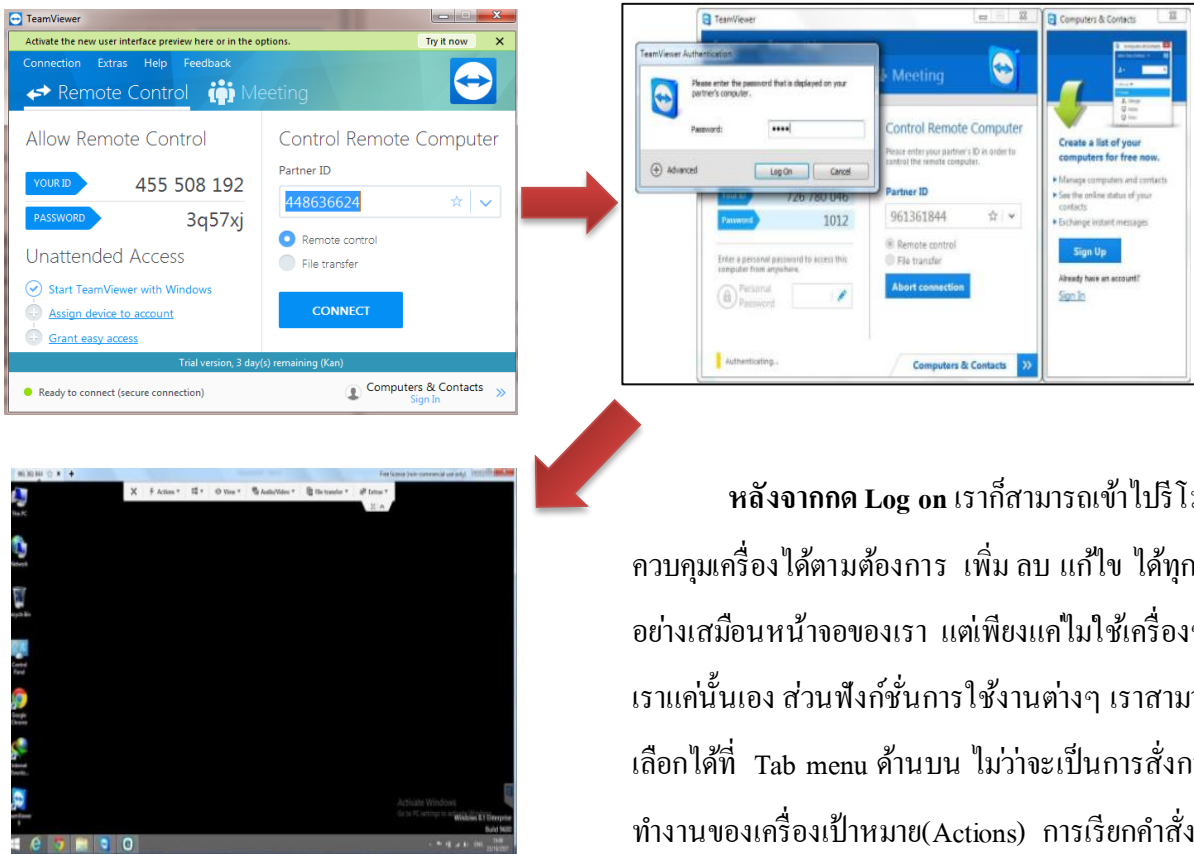
วิธีใช้งานโปรแกรม TeamViewer

หลังจากเปิดใช้งานจะเจอกับหน้าต่างของโปรแกรม TeamViewer ตามภาพที่ 4

☞ “Allow Remote Control” ปรากฏหมายเลข ID และ Password เครื่องของเรา

☞ “Control Remote Computer” เป็นส่วนการใช้งานสำหรับกรรีโมทไปยังเครื่องผู้อื่น

หากเราต้องการให้ผู้อื่นเข้ามามีรีโมทหรือควบคุมเครื่องของเรา ให้แจ้ง Your ID เช่น : 726 780 046 และ Password เช่น : 1012 ที่ปรากฏ แจ้งให้แกผู้ที่เข้ามามีรีโมทเครื่องเรา เมื่อเครื่องเราถูกควบคุม จะสังเกตได้ว่าพื้นหลัง Background จะเปลี่ยนเป็นสีดำนั้นแสดงว่าเครื่องเรากำลังถูกรีโมทควบคุมอยู่นั่นเอง



ภาพที่ 4

หลังจากกด Log on เราก็สามารถเข้าไปรีโมทควบคุมเครื่องได้ตามต้องการ เพิ่ม ลบ แก้ไข ได้ทุกอย่างเสมือนหน้าจอของเรา แต่เพียงแค่นี้ไม่ใช่เครื่องของเราแต่นั้นเอง ส่วนฟังก์ชันการใช้งานต่างๆ เราสามารถเลือกได้ที่ Tab menu ด้านบน ไม่ว่าจะเป็นการสั่งการทำงานของเครื่องเป้าหมาย(Actions) การเรียกคำสั่งต่างๆบน (Windows) การปรับมุมมอง(View)

รูปแบบการสื่อสารระหว่างผู้ควบคุมกับผู้ถูกควบคุม(Audio/Video) หรือแม้กระทั่งการส่งไฟล์ไปยังเครื่องที่ถูกรีโมท (File Transfer) และหากต้องการสิ้นสุดการรีโมทควบคุมให้คลิกที่รูป กากบาท ด้านหน้า Actions เพื่อเป็นการหยุดการเชื่อมต่อ