

๐๑๑ คู่มือหรือแนวทางการให้บริการสำหรับผู้รับบริการหรือผู้มาติดต่อ



สวนป่าเขากระยาง องค์การอุตสาหกรรมป่าไม้เขตพิษณุโลก บนเนื้อที่กว่า ๑๕,๑๒๕ ไร่ ท้องที่ ตำบลแก่งโสภา อำเภอวังทอง จังหวัดพิษณุโลก เป็นสวนป่าที่ได้รับการรับรองจากหน่วยงานของ สวีเดนในด้านการจัดการดีเด่น ซึ่ง อ.อ.ป. ได้จัดการสวนป่าโดยการอนุรักษ์ไม้พื้นเมืองไว้และส่งเสริมให้คงมี อยู่ตลอดไป พื้นที่ดังกล่าวจะพบไม้พื้นเมืองและสมุนไพรขึ้นอยู่มากกว่า ๒๐ ชนิด อาทิ ประดู่ ตะแบก แคนหางาช้าง กางขี้มอด มะเกลือ กระโดน สะแกแสง ตะคร้อ ผักกูด ระย่อม สาบเสือและหญ้าชนิดต่างๆ ตลอดจนสัตว์ที่อยู่อาศัยเช่น กิ้งก่า กระเล็น กระรอก แมลงต่างๆ งานสวนป่าเขากระยางยังมีแหล่งเรียนรู้ แมลงศัตรูต้นสัก ซึ่ง อ.อ.ป. ได้ป้องกันกำจัดโดยชีววิธี ด้วยการทำความสะอาดแปลงในฤดูที่แมลงวางไข่หรือ ฤดูผสมพันธุ์ ไม่ทำลายแมลงห้ำและเบียน ตลอดจนส่งเสริมปลูกพันธุ์ไม้พื้นเมืองที่ขึ้นกระจายอยู่ในแปลงเพื่อ ลดการกระจายพันธุ์ของแมลง

สวนป่าเขากระยาง ตั้งอยู่ที่ ๙๙/๒ หมู่ ๑ ตำบลแก่งโสภา อำเภอวังทอง จังหวัดพิษณุโลก อยู่ริมทางหลวงหมายเลข ๑๒ สายพิษณุโลก-หล่มสัก ตรงหลักกิโลเมตรที่ ๖๐ มีพื้นที่ติดกับน้ำตกปอยอยู่ใน ความดูแลขององค์การอุตสาหกรรมป่าไม้ กระทรวงทรัพยากรธรรมชาติและสิ่งแวดล้อม และมีน้ำตกปอย ซึ่งเป็นน้ำตกขนาดใหญ่ที่กั้นขวางลำน้ำเข็ก มีความกว้างเกือบ ๒๐๐ เมตร สูงราวๆ ๑๐ เมตรตัวน้ำตกไหลผ่าน แก่งเล็กแก่งน้อย สลับโขดหินสูงๆ ต่ำๆ ดูสลับซับซ้อนสวยงามมาก ในช่วงฤดูฝนสีของน้ำตกปอยจะเปลี่ยนสี เป็นน้ำตาลขุ่น มีกระแสน้ำที่ไหลเชี่ยวกรากจนไม่สามารถลงเล่นได้ ส่วนในช่วงฤดูหนาว-ฤดูร้อนกระแสน้ำ จะอ่อน และมีทัศนียภาพสวยงาม สภาพโดยรอบร่มรื่นเหมาะเป็นที่พักผ่อนหย่อนใจเป็นอีกหนึ่งแหล่งท่องเที่ยว ของพิษณุโลกที่อัดแน่นด้วยคุณภาพที่การันตีด้วยรางวัลอุตสาหกรรมท่องเที่ยว ปี ๒๕๕๑ รางวัลดีเด่นประเภท องค์การสนับสนุนและส่งเสริมการท่องเที่ยว โดยน้ำตกปอยและสวนป่าเขากระยางนั้นอยู่ในความดูแล ขององค์การอุตสาหกรรมป่าไม้ นอกจากจะได้ชื่นใจกับสายน้ำตกขนาดใหญ่รายล้อมด้วยทัศนียภาพสวยงาม แล้ว ยังมีกิจกรรมมากมายให้คนรักธรรมชาติเก็บเกี่ยวเป็นประสบการณ์น่าจดจำ ไม่ว่าจะเป็นเส้นทางศึกษา ธรรมชาติ ปั่นจักรยานลัดเลาะสวนป่า กิจกรรมล่องแก่ง โดยที่นี้มีบริการบ้านพัก ห้องสัมมนา สถานที่จัดค่าย พักแรม อันเป็นความร่วมมือกับกลุ่มสมาชิกหมู่บ้านป่าไม้และชุมชนใกล้เคียง ที่คอยอำนวยความสะดวกสบาย ในด้านต่างๆ รวมทั้งบริการอาหารและเครื่องดื่ม รวมทั้งบริการนวดแผนไทย สำหรับคนที่อยากบำบัดความ เหนื่อยล้าของร่างกาย

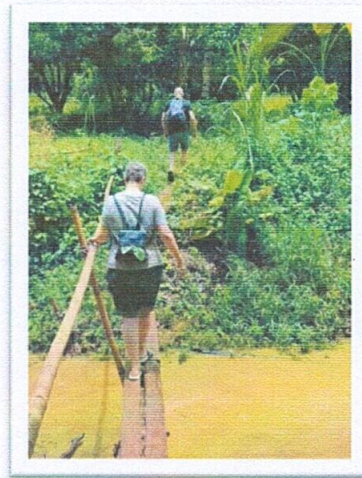
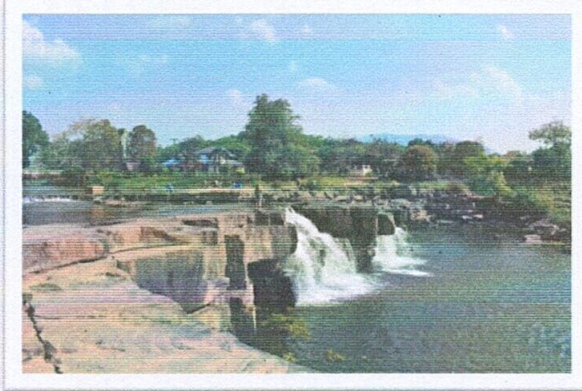
/ประเภท...

ชื่องาน

แหล่งท่องเที่ยวสวนป่าเขากระยาง

ประเภท สถานที่ท่องเที่ยว

น้ำตก/แหล่งท่องเที่ยวทางธรรมชาติอื่นๆ /กิจกรรมกลางแจ้ง และกิจกรรมผจญภัย



สวนป่าเขากระยาง มีวัตถุประสงค์ในการดำเนินธุรกิจท่องเที่ยว

๑. เพื่อส่งเสริมการท่องเที่ยวอย่างยั่งยืน และอนุรักษ์สิ่งแวดล้อมของแหล่งท่องเที่ยว
๒. เพื่อส่งเสริมการอนุรักษ์ทรัพยากรท่องเที่ยวของท้องถิ่น
๓. เพื่อส่งเสริมให้มีการใช้ประโยชน์จากผลผลิตจากสวนป่าและการท่องเที่ยวเชิงนิเวศ
๔. เพื่อสนับสนุนการจัดการสวนป่าอย่างยั่งยืน โดยให้ชุมชนมีส่วนร่วมในการดูแลรักษาทรัพยากรธรรมชาติ
๕. เพื่อเป็นแหล่งศึกษาพันธุ์ไม้และธรรมชาติ
๖. เพื่อเป็นการส่งเสริมการท่องเที่ยวเชิงนิเวศ

การเดินทาง

เส้นทางที่ ๑ จากกรุงเทพฯ ไปตามทางหลวงหมายเลข ๑ และหมายเลข ๓๒ จนถึงจังหวัดนครสวรรค์ ต่อด้วยทางหลวงหมายเลข ๑๑๗ ถึงจังหวัดพิษณุโลกและเดินทางต่อตามทางหลวงหมายเลข ๑๒ (พิษณุโลก-วังทอง-หล่มสัก) สวนป่าเขากระยางตั้งตรงหลักกิโลเมตรที่ ๖๐ ปากทางเข้าน้ำตกปอย

เส้นทางที่ ๒ ใช้เส้นทางที่ ๑ จากกรุงเทพฯ ไปตามทางหลวงหมายเลข ๑ และหมายเลข ๓๒ จนถึง อำเภออินทร์บุรี จังหวัดสิงห์บุรี แยกทางขวามือเข้าทางหลวงหมายเลข ๑๑ ผ่าน อำเภอตากฟ้า สากเหล็ก-วังทอง บรรจบทางหลวงหมายเลข ๑๒ (พิษณุโลก-วังทอง-หล่มสัก) สวนป่าเขากระยางตั้งตรงหลักกิโลเมตรที่ ๖๐ ปากทางเข้าน้ำตกปอย

การท่องเที่ยวในพื้นที่สวนป่าเขากระยาง

เนื่องจากพื้นที่บริเวณที่ตั้งสำนักงาน อยู่ในแหล่งท่องเที่ยวที่มีชื่อเสียงของจังหวัดพิษณุโลก คือ น้ำตกปอย เพื่อให้สถานที่มีความเหมาะสมในการพักผ่อน งานสวนฯ จึงได้พัฒนาปรับปรุงสถานที่บริเวณน้ำตกปอยให้มีความร่มรื่น และจัดทำบ้านพัก ห้องประชุมสัมมนา วั้บริการนักท่องเที่ยว และจัดให้มีกิจกรรมเพื่อส่งเสริมการท่องเที่ยว โดยให้สมาชิกหมู่บ้านป่าไม้ ดำเนินการ เช่น การล่องแก่ง แหล่งศึกษา พันธุ์ไม้และธรรมชาติ การศึกษา/ดูงาน และจัดสร้างห้องน้ำวั้บริการนักท่องเที่ยว ตลอดจนจัดระเบียบใน การให้ราษฎรใกล้เคียงได้มีรายได้จากการจำหน่ายสินค้าให้นักท่องเที่ยว ทั้งนี้ในทุกกิจกรรมจะคำนึงถึง ความสามารถในการรองรับของพื้นที่ และมีมาตรการในการดำเนินงาน ที่จะให้มีผลกระทบต่อสิ่งแวดล้อม น้อยที่สุด

ที่พักและสิ่งอำนวยความสะดวก

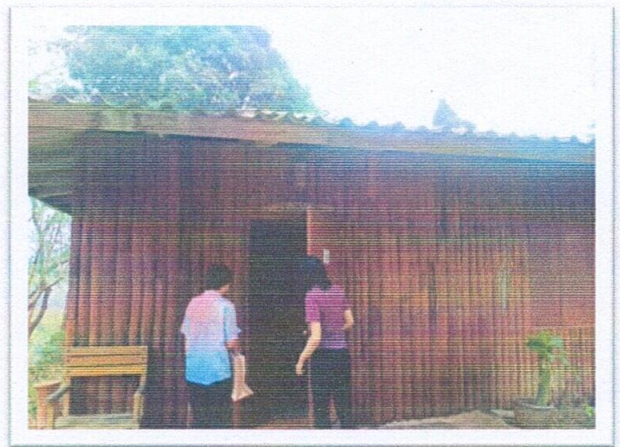
สวนป่าเขากระยางได้รับรางวัลกินรีเงิน ประเภทองค์กรสนับสนุนและส่งเสริมการท่องเที่ยว ประจำปี ๒๕๕๑ เป็นการท่องเที่ยวเชิงนิเวศ การท่องเที่ยวแบบทำทาย หรือจะมาพักผ่อนแบบสบายๆ ทางสวนป่าเขากระยางนั้น มีบ้านพักหลากหลายรูปแบบ รวมทั้งห้อง ประชุมสัมมนา และยังมีกิจกรรมต่างๆ ให้เลือกที่จะพักผ่อนตามสไตล์ ไม่ว่าจะเป็นการพักผ่อนที่สะดวกสบายท่ามกลางธรรมชาติในบรรยากาศเย็นสบาย ฟังเสียงน้ำไหลรินลำนน้ำเข็ที่โอบล้อมไปด้วยธรรมชาติหรือจะเป็นความตื่นเต้นเร้าใจกับการล่องแพยาง ลัดเลาะแก่งในลำน้ำเข็ และทางสวนป่าเขากระยางยังมีกิจกรรม ที่น่าสนใจอีกมากมาย เช่น การออกกำลังกายแบบเบาๆ พร้อมกับการสัมผัสอากาศอันแสนสดชื่น และบริสุทธิ์ด้วยการเดินเท้าศึกษาธรรมชาติ พร้อมไปกับการดูนก ในยามเช้า

วิธีการขั้นตอนการให้บริการ

- ติดต่อสอบถาม ที่จุดบริการนักท่องเที่ยว
- เจ้าหน้าที่ให้ข้อมูลรายละเอียดบ้านพัก/ห้องประชุม
- เจ้าหน้าที่พาเข้าชมห้องพัก/ห้องประชุม
- เขียนใบแจ้งความจำนงค์เข้าพักบ้านพักในสวนป่าเขากระยาง
- ชำระเงิน
- พนักงานบริการขนสัมภาระ



แสดงคู่มือการให้บริการและแนวทางในการปฏิบัติสำหรับผู้เข้ารับบริการ



พาผู้รับบริการ/ผู้ใช้บริการชมบ้านพัก

สวนป่าเขากระยาง จังหวัดพิษณุโลก

เป็นอีกสถานที่ท่องเที่ยวที่มีธรรมชาติที่สวยงาม เหมือนอยู่ในภูเขา มีสิ่งอำนวยความสะดวกครบครัน ที่พักมีครบทุกงบประมาณที่ท่องเที่ยวที่สวยงามใกล้ๆ อย่างน้ำตกปอย และมีกิจกรรมท่องเที่ยวเชิงผจญภัยต่างๆ มากมายชวนมาให้ท่องเที่ยว



ที่พักสวนป่าเขากระยาง ตั้งอยู่ที่ ตำบลแก่งโสภา อำเภอวังทอง ถนนเส้นพิษณุโลก - เพชรบูรณ์ ฝั่งขาเข้าพิษณุโลก ใช้เวลาเดินทางประมาณ ๕๐ นาที เลี้ยวเข้ามาอีกประมาณ ๒.๕ กิโลเมตร จากถนนใหญ่ แต่ทางลาดยางดีที่พักที่นี่มีหลายแบบหลายราคา

อัตราค่าบริการบ้านพัก

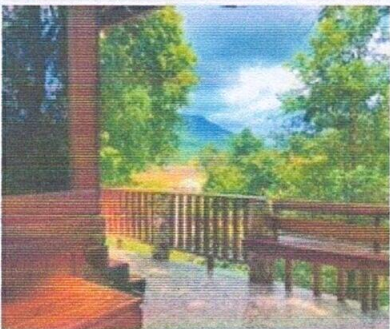
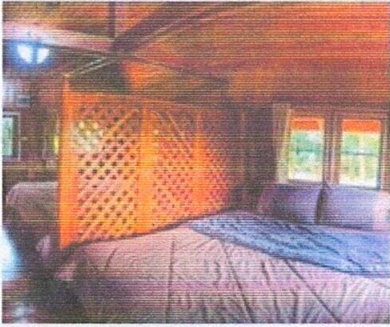
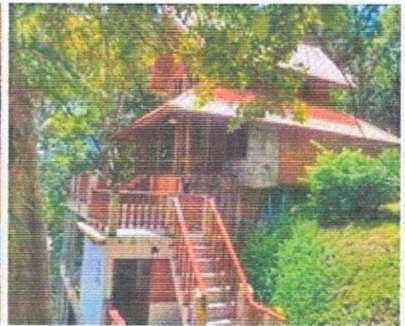
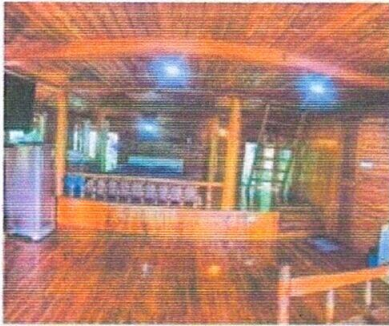
๑. บ้านพักขนาดใหญ่ (บ้านประตู)	ราคา	๒,๖๐๐.- บาท	พักได้ไม่เกิน	๖ - ๑๐ คน
๒. บ้านพักขนาดใหญ่ (บ้านโบเพิร์น)	ราคา	๒,๔๐๐.- บาท	พักได้ไม่เกิน	๕ คน
๓. บ้านพักขนาดกลาง (บ้านก้ามปู, บ้านนนทรี)	ราคา	๑,๔๐๐.- บาท	พักได้ไม่เกิน	๕ คน
๔. บ้านพักขนาดเล็ก (บ้านสักทอง ๑,๒)	ราคา	๙๐๐.- บาท	พักได้ไม่เกิน	๒ คน
๕. บ้านพักขนาดเล็ก (บ้านราชพฤกษ์ ๑,๒)	ราคา	๘๐๐.- บาท	พักได้ไม่เกิน	๒ คน
๖. บ้านพักขนาดเล็ก (บ้านต้นปีบ ๑,๒,๓,๔,๕)	ราคา	๕๐๐.- บาท	พักได้ไม่เกิน	๒ คน
๗. บ้านพักขนาดเล็ก (บ้านจำปี)	ราคา	๕๐๐.- บาท	พักได้ไม่เกิน	๒ คน
๘. บ้านพักขนาดเล็ก (บ้านจำปา)	ราคา	๕๐๐.- บาท	พักได้ไม่เกิน	๒ คน
๙. บ้านพักขนาดเล็ก (บ้านจันทน์)	ราคา	๙๐๐.- บาท	พักได้ไม่เกิน	๒ คน
๑๐. เรือนนอนรวม (บ้านโพธิ์ศรี)	ราคา	๓,๐๐๐.- บาท	พักได้ไม่เกิน	๑๕ - ๒๐ คน
๑๑. เรือนนอนรวม (บ้านกาสะลอง ๑,๒)	ราคา	๓,๐๐๐.- บาท	พักได้ไม่เกิน	๑๕ - ๒๐ คน

หมายเหตุ หากจำนวนผู้เข้าพักมีมากกว่าที่ได้ระบุไว้ข้างต้น

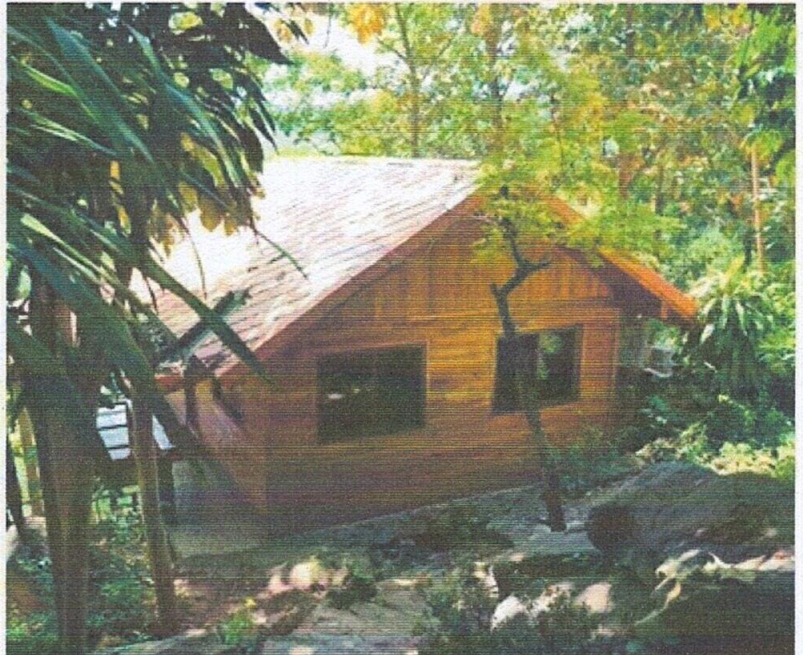
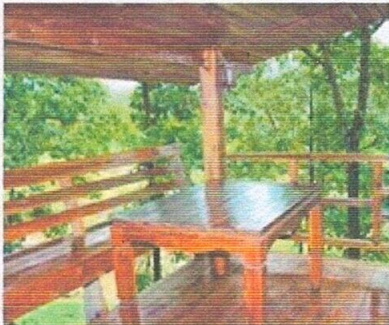
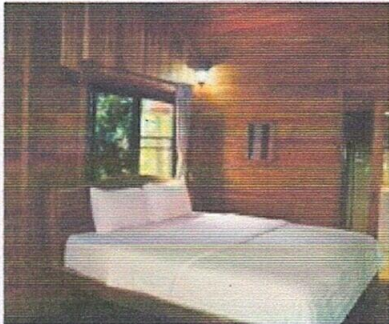
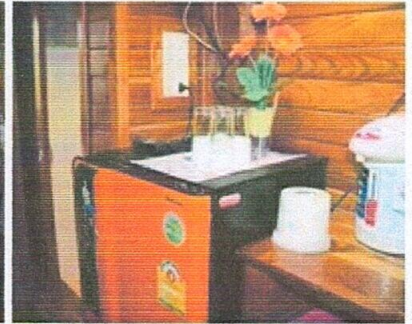
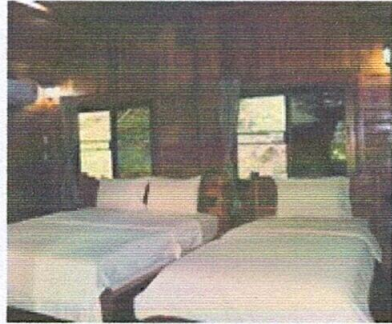
๑. ที่นอนเสริมราคาชุดละ ๑๕๐.- บาท
๒. กรณีที่นำเต็นท์มาเอง จะเก็บค่าบริการสถานที่ คนละ ๑๐๐.- บาท
๓. ห้องประชุมสัมมนา ๑ ราคา ๑,๕๐๐.- บาท/วัน (จุได้ประมาณ ๓๐ - ๔๐ คน และเป็นห้องปรับอากาศ)
๔. ห้องประชุมสัมมนา ๒ ราคา ๒,๕๐๐.- บาท/วัน (จุได้ประมาณ ๕๐ - ๗๐ คน และเป็นห้องปรับอากาศ)

/ภาพประกอบ...

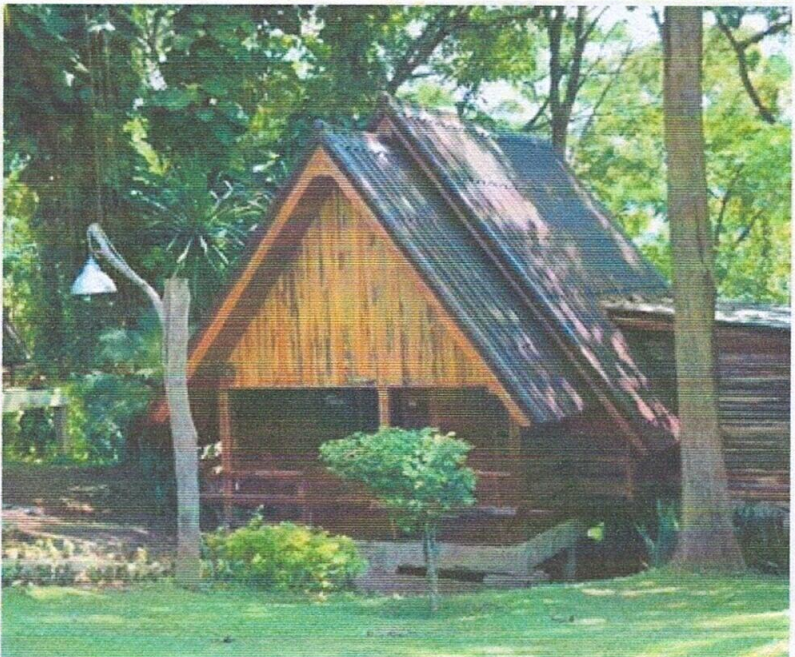
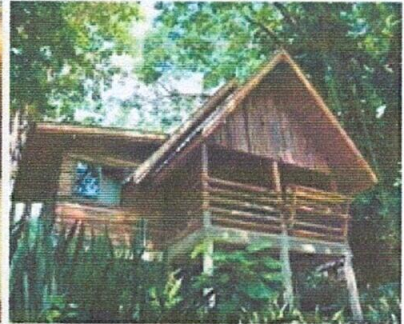
บ้านประดู่
พักได้ 6-10 คน
ราคา 2,600 บาท

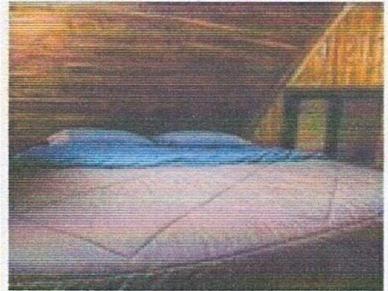


บ้านใบเฟิร์น
พักได้ 6-8 คน
ราคา 2,400 บาท

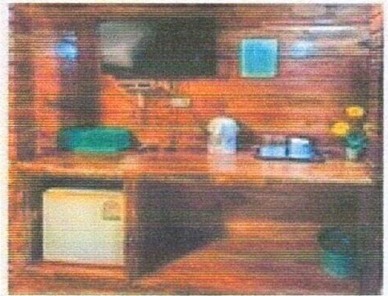


บ้านก้ามปู
พักได้ 5-6 คน
ราคา 1,400 บาท





บ้านนนทรี
พักได้ 4-5 คน
ราคา 1,400 บาท

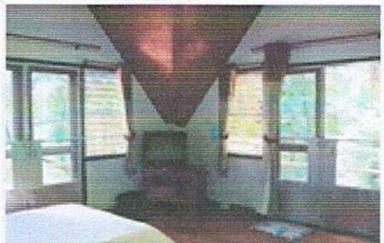
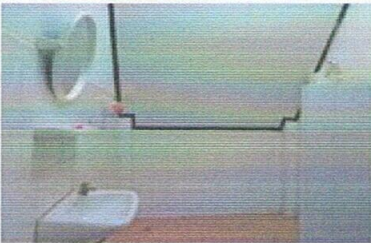
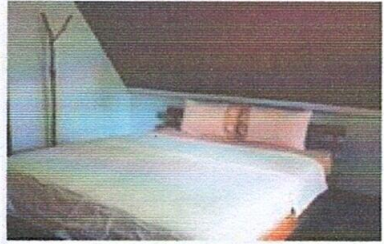




บ้านสักทอง 1 , 2
พักได้ 2 คน
ราคา 900 บาท



บ้านราชพฤกษ์ 1-2
พักได้ 2 คน
ราคา 800 บาท





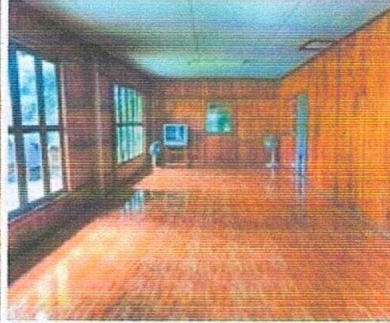
บ้านต้นปีบ1-5
พักได้ 2 คน
ราคา 500 บาท

บ้านจ่าปี จ่าปา
พักได้ 2 คน
ราคา 500 บาท

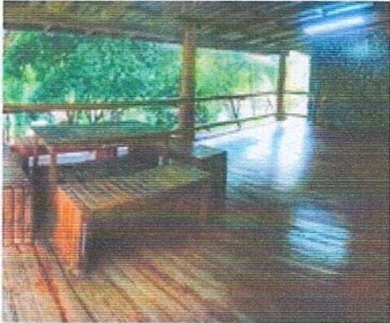




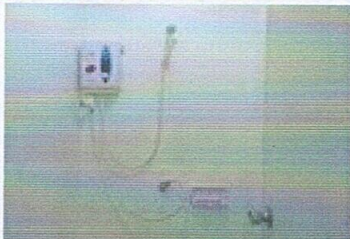
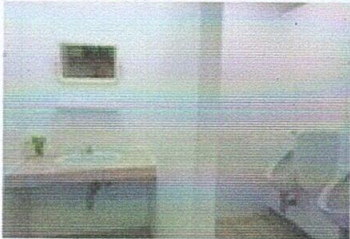
บ้านจันผา
พักได้ 2 คน
ราคา 900 บาท

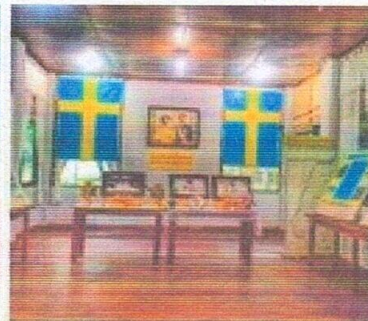


บ้านโพธิ์ศรี
พักได้ 15-20 คน
ราคา 3,000 บาท



บ้านรวม กาสะลอง1-2
พักได้ 15-20 คน
ราคา 3,000 บาท





ห้องประชุมสัมมนา
พักได้ 70-80 คน
ราคา 2,500 บาท

ระเบียบการเข้าพักสวนป่าเขากระยาง

๑. ห้ามประกอบอาหารภายในบ้านพัก และภายในบริเวณสวนป่า และห้ามก่อกองไฟโดยรอบบ้านพัก
 ๒. ห้ามนำเครื่องใช้ไฟฟ้าทุกชนิดมาใช้ในบ้านพัก เว้นแต่ได้แจ้งให้เจ้าหน้าที่ทราบแล้ว โดยคิดอัตราการใช้ ๕๐๐ บาท/ชิ้น
 ๓. ห้ามใช้เครื่องดนตรีหรือส่งเสียงดังยามวิกาลอันจะเป็นการรบกวนผู้เข้าพักอาศัยข้างเคียง เว้นแต่ได้แจ้งให้เจ้าหน้าที่ทราบล่วงหน้า
 ๔. ห้ามนำสัตว์เลี้ยงทุกชนิด เข้ามาในบ้านพัก ถ้าฝ่าฝืนปรับตัวละ ๕๐๐.- บาท
 ๕. หากต้องการเปลี่ยนแปลงหรือเลื่อนวันที่เข้าพัก โปรดแจ้งล่วงหน้าก่อน ๗ วัน มิฉะนั้นจะถือว่ายืนยันวันเข้าพักตามเดิม และหากไม่ได้เข้าพักโดยไม่ได้แจ้งให้ทราบล่วงหน้าจะต้องจ่ายค่าปรับตามราคาบ้านพักที่จองไว้
 ๖. สวนป่าเขากระยางขอสงวนสิทธิ์ในการบอกยกเลิก, เปลี่ยนแปลงบ้านพักในกรณีจำเป็น โดยจะมีการแจ้งล่วงหน้า อย่างน้อย ๓ วัน
 ๗. ก่อนออกจากที่พัก ผู้เข้าพักจะต้องตรวจสอบทรัพย์สิน สิ่งของมีค่าของตัวเองให้เรียบร้อย หากเกิดการสูญหายหลังจากออกจากห้องพักทางสวนป่าเขากระยาง จะไม่รับผิดชอบใดๆ
- ระเบียบนี้เริ่มใช้เมื่อ ผู้ขอเข้าพักได้กรอกรายละเอียดในใบแจ้งความจำนง หรือโทรศัพท์ยืนยันการเข้าบ้านพัก เรียบร้อยแล้ว และให้ถือปฏิบัติตามระเบียบสวนป่าเขากระยาง

ร้านค้าสวัสดิการสวนป่าเขากระยางสำหรับให้บริการลูกค้า



ระยะเวลาแต่ละขั้นตอน

ในแต่ละขั้นตอนการให้บริการที่พักของสวนป่าเขากระยาง ใช้เวลา ๔ - ๕ นาทีโดยประมาณ
ช่องทางให้บริการ เช่น สถานที่ส่วนงานที่รับผิดชอบ E - Service One Stop Service

ที่พักสวนป่าเขากระยาง ตั้งอยู่ที่ ๙๙/๒ หมู่ ๑ ตำบลแก่งโสภา อำเภอวังทอง จังหวัดพิษณุโลก ถนนเส้นพิษณุโลก - เพชรบูรณ์ ฝั่งขาเข้าพิษณุโลก ใช้เวลาเดินทางประมาณ ๕๐ นาที เลี้ยวเข้ามาอีกประมาณ ๒.๕ กิโลเมตร

ติดต่อข้อมูลบ้านพักหรือจองบ้านพักได้ที่ โทร ๐๘ ๓๗๘๐ ๐๑๘๗

หรือทางเพจ <https://www.facebook.com/kky.plantation>

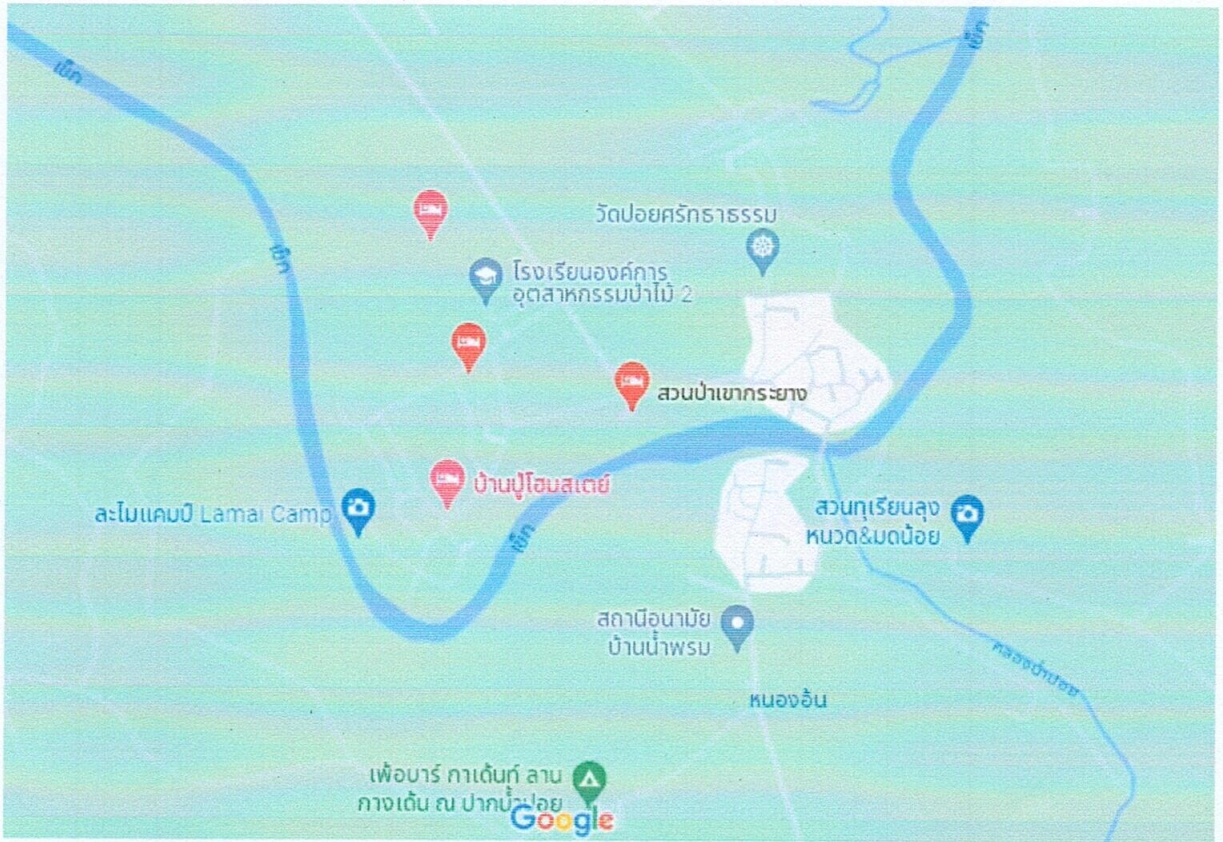
สวนป่าเขากระยาง รางวัลกินรีเงิน
ประเภทองค์กรสนับสนุนและส่งเสริมการท่องเที่ยว ประจำปี 2551

โดยการท่องเที่ยวแห่งประเทศไทย
อีกหนึ่งความภูมิใจของ องค์การอุตสาหกรรมป่าไม้
กระทรวงทรัพยากรธรรมชาติและสิ่งแวดล้อม และชาวอำเภอวังทอง

สอบถามข้อมูล/จองบ้านพัก/สัมมนา/ส่งแ่ง ได้ที่
โทร. 08-1604-4207
www.fio.co.th

Icons: Bed, Tent, Dining table, and a circular image of a wooden cabin.

แผนที่สวนป่าเขากระยาง



ค่าธรรมเนียม (กรณีไม่มีค่าธรรมเนียม ให้ระบุว่า ไม่มีค่าธรรมเนียม)

ไม่มีค่าธรรมเนียม

กฎหมายที่เกี่ยวข้อง

อาศัยอำนาจตามมาตรา ๒๐ (๒) แห่งพระราชกฤษฎีกาการจัดตั้งองค์การอุตสาหกรรมป่าไม้ พ.ศ. ๒๕๔๙ และที่แก้ไขเพิ่มเติม เรื่อง หลักเกณฑ์การให้ส่วนลด การจ่ายค่าการตลาด และเงื่อนไขการเข้าพัก ในสถานที่ท่องเที่ยวของ องค์การอุตสาหกรรมป่าไม้ พ.ศ. ๒๕๖๖