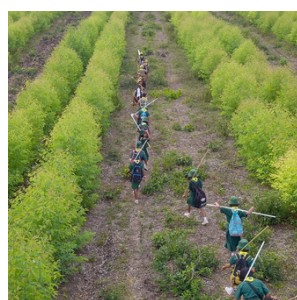




# การมีส่วนร่วม ด้านสังคมกับหน่วยงาน ท้องถิ่นใกล้สวนป่า

วันที่ 1 ประจำเดือนมีนาคม 2567

## "กิจกรรมเดินทางไกล ลูกเสือ-เนตรนารี ณ สวนป่าสระแก้ว"



โรงเรียนตำรวจตระเวนชายแดนการบินไทย  
อำเภอคลองหาด จังหวัดสระแก้ว ขอเข้าใช้  
พื้นที่ในการเดินทางไกลเข้าค่ายลูกเสือ

สรุปข้อมูลผู้มีส่วนร่วมได้ดังนี้ . . .

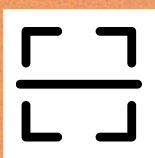
งานสวนป่าสระแก้ว โดย นายชลเทพ บัวแก้ว (หัวหน้างานสวนป่าฯ) เข้าร่วมกิจกรรมเดินทางไกลเพื่อฝึกให้เด็กนักเรียน (ลูกเสือ - เนตรนารี) มีความอดทน อยู่ในระเบียบวินัย รู้จักช่วยเหลือตนเองและผู้อื่น ตลอดจนสามารถทำงานร่วมกับผู้อื่นได้ ของ โรงเรียนตำรวจตระเวนชายแดนการบินไทย ระดับชั้นประถมศึกษาปีที่ 4- 6 จำนวน 50 คน แผลงปลูกสร้างสวนป่าสระแก้ว โดยมีการมอบขนมอบและน้ำดื่ม พร้อมกับบรรยายกิจกรรมของสวนป่าในสังกัดองค์การอุตสาหกรรมป่าไม้ ให้กับ ลูกเสือ-เนตรนารี ฟัง เพื่อเป็นการประชาสัมพันธ์หน่วยงานและสร้างความรู้ความเข้าใจการดำเนินงานตามกิจกรรมของสวนป่า

### ผลจากการมีส่วนร่วม . . .

และการนำผลจากการมีส่วนร่วมไปปรับปรุงพัฒนาการดำเนินงาน

การมีส่วนร่วมดังกล่าว สวนป่าได้มีการเผยแพร่ภารกิจของงานสวนป่าให้นักเรียนทราบ ซึ่งเยาวชนในวันนี้จะเป็นคนรุ่นใหม่ในภายภาคหน้านั้น ได้เกิดความเข้าใจการดำเนินงานด้านการปลูกสร้างสวนป่าเศรษฐกิจ การใช้ไม้จากป่าปลูก การตัด-ปลูก ตามระบบวนวัฒนวิธี ของหน่วยงานเรามากยิ่งขึ้น และสิ่งสำคัญคือสวนป่ากับหน่วยงานท้องถิ่นได้มีการทำงานร่วมกัน พร้อมทั้งสร้างความสัมพันธ์อันดี

ผลจากการมีส่วนร่วมสามารถนำไปปรับปรุงพัฒนาการดำเนินงานของสวนป่าแล้ว ภารกิจการตัดไม้ ของสวนป่าจะไม่เกิดภาพลบอีกต่อไป จึงเล็งเห็นว่าการจัดกิจกรรมดังกล่าวสร้างประโยชน์ต่อหน่วยงาน ทำให้ชุมชนหรือคนรุ่นใหม่เกิดทัศนคติที่ดีต่อหน่วยงานในการดำเนินงานตามกิจกรรมของสวนป่า อีกทั้งยังสามารถนำไปเป็นแนวทางเพื่อปรับใช้กับพื้นที่สวนป่าอื่นๆ ต่อไป



ติดต่อ

ส่วนแผนงานและประเมินผล  
องค์การอุตสาหกรรมป่าไม้ภาคกลาง

02-282-3243 ต่อ 4210,4220



การเปิดโอกาสให้เกิดการมีส่วนร่วมของงานสวนป่าสระแก้ว จังหวัดสระแก้ว  
องค์การอุตสาหกรรมป่าไม้เขตศรีราชา องค์การอุตสาหกรรมป่าไม้ภาคกลาง

งานสวนป่าสระแก้ว จังหวัดสระแก้ว องค์การอุตสาหกรรมป่าไม้เขตศรีราชา องค์การ  
อุตสาหกรรมป่าไม้ภาคกลาง โดย นายชลเทพ บัวแก้ว (หัวหน้างานสวนป่าฯ) เข้าร่วมกิจกรรมให้ความรู้เด็ก  
นักเรียน (ลูกเสือ – เนตรนารี) โรงเรียนตำรวจตระเวนชายแดนการบินไทย อำเภอคลองหาด จังหวัดสระแก้ว

<p><b>ประเด็นหรือเรื่องในการมีส่วนร่วม</b></p>	<p>การเปิดโอกาสให้เด็กนักเรียนได้เรียนรู้วิธีการ ปลูกสร้างสวนป่าเศรษฐกิจ และสร้างการรับรู้ใน ภารกิจการทำงานของหน่วยงาน</p>
<p><b>สรุปข้อมูลของผู้มีส่วนร่วม</b></p>	<p>กิจกรรมในครั้งนี้มีเด็กนักเรียน (ลูกเสือ – เนตรนารี) โรงเรียนตำรวจตระเวนชายแดนการบิน ไทย อำเภอคลองหาด จังหวัดสระแก้ว ระดับชั้น ประถมศึกษาปีที่ 4- 6 จำนวน 50 คน</p>
<p><b>ผลจากการมีส่วนร่วม</b></p>	<p>การมีส่วนร่วมดังกล่าว สวนป่าได้มีการ เผยแพร่ภารกิจของงานสวนป่าให้นักเรียนทราบ ซึ่ง เยาวชนในวันนี้จะเติบโตเป็นผู้ใหญ่ในภายภาคหน้า ได้เกิดความเข้าใจการทำงานด้านการปลูกสร้าง สวนป่าเศรษฐกิจ การใช้ไม้จากป่าปลูก การตัด-ปลูก ตามระบบวนวัฒนวิธี ของหน่วยงานเรามากยิ่งขึ้น และสิ่งสำคัญคือสวนป่ากับหน่วยงานท้องถิ่นได้มีการ ทำงานร่วมกัน พร้อมทั้งสร้างความสัมพันธ์อันดีมี ทัศนคติที่ดีต่อหน่วยงาน</p>
<p><b>การนำผลจากการมีส่วนร่วมไปปรับปรุงพัฒนาการ ดำเนินงาน</b></p>	<p>ผลจากการมีส่วนร่วมสามารถนำไป ปรับปรุงพัฒนาการดำเนินงานของสวนป่า คือ เมื่อชุมชน เกิดความเข้าใจการทำงานของสวนป่าแล้ว ภารกิจการตัดไม้ ของสวนป่าจะไม่เกิดภาพลบอีก ต่อไป จึงเห็นว่าการจัดกิจกรรมดังกล่าวสร้าง ประโยชน์ต่อหน่วยงาน ทำให้ชุมชนหรือคนรุ่นใหม่ เกิดทัศนคติที่ดีต่อหน่วยงานในการดำเนินงานตาม กิจกรรมของสวนป่า อีกทั้งยังสามารถนำไปเป็น แนวทางเพื่อปรับใช้กับพื้นที่สวนป่าอื่นๆ ต่อไป</p>