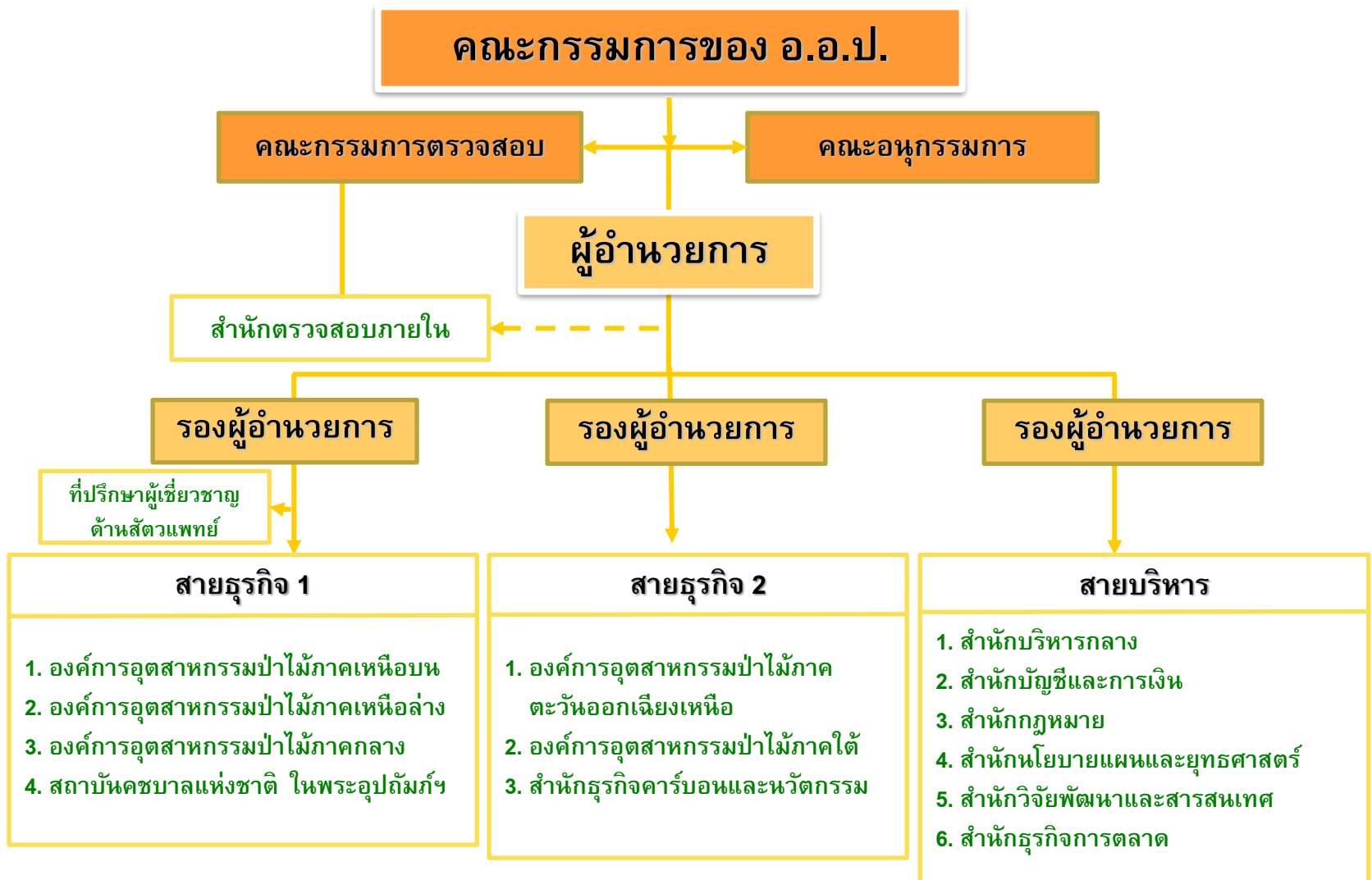


โครงสร้างการบริหารงานขององค์การอุตสาหกรรมป่าไม้



สำนักบริหารกลาง

ฝ่ายอำนวยการ (ระดับ 7-8)

ส่วนบริหารงานทั่วไป (ระดับ 6-7)

- งานบริหารทั่วไป (ระดับ 5-6)
- งานสารบรรณ (ระดับ 5-6)
- งานการประชุม (ระดับ 5-6)

ส่วนพัสดุ (ระดับ 6-7)

- งานจัดซื้อจัดจ้าง (ระดับ 5-6)
- งานซ่อมบำรุง (ระดับ 5-6)

ฝ่ายสื่อสารองค์กร (ระดับ 7-8)

ส่วนประชาสัมพันธ์ (ระดับ 6-7)

- งานสื่อมวลชนสัมพันธ์ (ระดับ 5-6)
- งานกิจกรรมสัมพันธ์ (ระดับ 5-6)

ส่วนส่งเสริมเผยแพร่ (ระดับ 6-7)

- งานสื่อทัศน์และนิทรรศการ (ระดับ 5-6)
- งานสื่อสิ่งพิมพ์และอิเล็กทรอนิกส์ (ระดับ 5-6)

ฝ่ายทรัพยากรมนุษย์ (ระดับ 7-8)

ส่วนพัฒนาระบบงานและทรัพยากรมนุษย์ (ระดับ 6-7)

- งานพัฒนาระบบงาน (ระดับ 5-6)
- งานพัฒนาทรัพยากรมนุษย์ (ระดับ 5-6)

ส่วนบริหารทรัพยากรมนุษย์ (ระดับ 6-7)

- งานสรรหา/บรรจุ/แต่งตั้ง (ระดับ 5-6)
- งานทะเบียนประวัติ (ระดับ 5-6)
- งานสวัสดิการและแรงงานสัมพันธ์ (ระดับ 5-6)

สำนักตรวจสอบภายใน

งานบริหารทั่วไป (ระดับ 5-6)

ฝ่ายตรวจสอบธุรกิจและการปฏิบัติงาน (ระดับ 7-8)

ส่วนตรวจสอบธุรกิจ (ระดับ 6-7)

- งานตรวจสอบธุรกิจ (ระดับ 5-6)
- งานตรวจสอบการควบคุมภายใน (ระดับ 5-6)

ส่วนตรวจสอบการปฏิบัติงาน (ระดับ 6-7)

- งานตรวจสอบการปฏิบัติงาน (ระดับ 5-6)
- งานกำกับดูแลการปฏิบัติงานที่ดี (ระดับ 5-6)

ฝ่ายตรวจสอบข้อมูลบัญชีการเงินและสารสนเทศ(ระดับ 7-8)

ส่วนตรวจสอบข้อมูลบัญชีและการเงิน (ระดับ 6-7)

- งานตรวจสอบข้อมูลบัญชี (ระดับ 5-6)
- งานตรวจสอบรายงานงบการเงิน (ระดับ 5-6)

ส่วนตรวจสอบสารสนเทศ (ระดับ 6-7)

- งานควบคุมทั่วไป (ระดับ 5-6)
- งานควบคุมระบบงาน (ระดับ 5-6)

สำนักบัญชีและการเงิน

งานบริหารทั่วไป (ระดับ 5-6)

ฝ่ายบัญชี (ระดับ 7-8)

ส่วนวิเคราะห์บัญชี (ระดับ 6-7)

- งานวิเคราะห์งบการเงิน (ระดับ 5-6)
- งานบัญชีข้อมูลสถิติ (ระดับ 5-6)
- งานสารสนเทศทางบัญชี (ระดับ 5-6)

ส่วนประมวลบัญชี 1(ระดับ 6-7)

- งานบัญชีภาคเหนือบน(ระดับ 5-6)
- งานบัญชีภาคเหนือล่าง (ระดับ 5-6)
- งานบัญชีคชบาล (ระดับ 5-6)

ส่วนประมวลบัญชี 2(ระดับ 6-7)

- งานบัญชีภาคกลางและอุตสาหกรรมไม้ (ระดับ 5-6)
- งานบัญชีภาคใต้(ระดับ 5-6)
- งานบัญชีภาคตะวันออกเฉียงเหนือ (ระดับ 5-6)

ฝ่ายการเงิน (ระดับ 7-8)

ส่วนบริหารการเงิน (ระดับ 6-7)

- งานบริหารจัดการเงิน (ระดับ 5-6)
- งานคลังเงิน (ระดับ 5-6)
- งานเบิกจ่ายงบรัฐ (ระดับ 5-6)

ส่วนตรวจสอบการเงิน(ระดับ 6-7)

- งานบัญชีการเงิน (ระดับ 5-6)
- งานตรวจจ่าย (ระดับ 5-6)

สำนักงานนโยบายแผนและยุทธศาสตร์

งานบริหารทั่วไป (ระดับ 5-6)

ฝ่ายยุทธศาสตร์และประเมินผล (ระดับ 7-8)

ส่วนยุทธศาสตร์และแผน (ระดับ 6-7)

- งานแผนและกลยุทธ์ (ระดับ 5-6)
- งานวิเคราะห์โครงการ (ระดับ 5-6)

ส่วนวิเคราะห์และประเมินผล (ระดับ 6-7)

- งานวิเคราะห์และประเมินผลธุรกิจ (ระดับ 5-6)
- งานวิเคราะห์และประเมินผลหน่วยงาน (ระดับ 5-6)

ฝ่ายงบประมาณ (ระดับ 7-8)

ส่วนงบประมาณภาครัฐ (ระดับ 6-7)

- งานจัดทำงบประมาณ (ระดับ 5-6)
- งานบริหารงบประมาณ (ระดับ 5-6)

ส่วนงบประมาณ อ.อ.ป. (ระดับ 6-7)

- งานงบประมาณลงทุน (ระดับ 5-6)
- งานงบประมาณรายได้-รายจ่าย (ระดับ 5-6)

ฝ่ายพัฒนาองค์กรอย่างยั่งยืน (ระดับ 7-8)

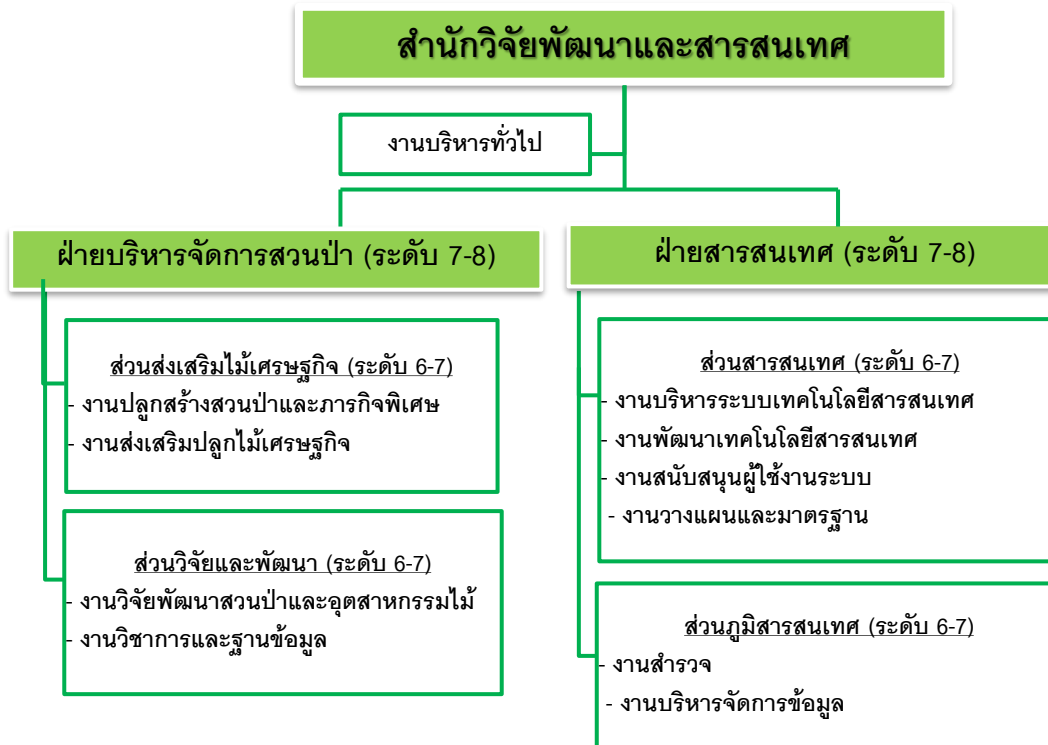
ส่วนบริหารความเสี่ยงและควบคุมภายใน (ระดับ 6-7)

- งานบริหารความเสี่ยง (ระดับ 5-6)
- งานควบคุมภายใน (ระดับ 5-6)

ส่วนพัฒนาธุรกิจและองค์กร (ระดับ 6-7)

- งานพัฒนาองค์กร (ระดับ 5-6)
- งานพัฒนาธุรกิจ (ระดับ 5-6)

อัตรา	89	78	67	56	45	14	03	รวม
เก่า	1	2	5	11	11	11	1	42
ใหม่	1	3	6	13	13	13	1	50



ระดับ/ชั้น	89	78	67	56	45	14	03	รวม
กรอบ	1	2	4	11	11	21	1	51

สำนักกฎหมาย

งานบริหารทั่วไป (ระดับ 5-6)

ฝ่ายนิติการ (ระดับ 7-8)

ส่วนนิติการ (ระดับ 6-7)

- งานนิติการ 1 (ระดับ 5-6)
- งานนิติการ 2 (ระดับ 5-6)

ส่วนกฎหมายธุรกิจ (ระดับ 6-7)

- งานกฎหมายธุรกิจ 1 (ระดับ 5-6)
- งานกฎหมายธุรกิจ 2 (ระดับ 5-6)

ฝ่ายคดี (ระดับ 7-8)

ส่วนคดี (ระดับ 6-7)

- งานคดี (ระดับ 5-6)
- งานบังคับคดี (ระดับ 5-6)

ส่วนวินัยและความรับผิดชอบทางละเมิด (ระดับ 6-7)

- งานวินัย (ระดับ 5-6)
- งานความรับผิดชอบทางละเมิด (ระดับ 5-6)

สำนักธุรกิจการตลาด

งานบริหารทั่วไป (ระดับ 5-6)

ฝ่ายยุทธศาสตร์และพัฒนาธุรกิจการตลาด (ระดับ 7-8)

ส่วนยุทธศาสตร์ธุรกิจการตลาด (ระดับ 6-7)

- งานนโยบายและยุทธศาสตร์การตลาด (ระดับ 5-6)
- งานประเมินผลธุรกิจการตลาด (ระดับ 5-6)

ส่วนวิจัยพัฒนาธุรกิจการตลาด (ระดับ 6-7)

- งานวิจัยการตลาด(ระดับ 5-6)
- งานส่งเสริมการตลาด(ระดับ 5-6)

ฝ่ายส่งเสริมธุรกิจ (ระดับ 7-8)

ส่วนบริหารและพัฒนาสินทรัพย์ (ระดับ 6-7)

- งานพัฒนาและใช้ประโยชน์สินทรัพย์ (ระดับ 5-6)
- งานบริหารจัดการสินทรัพย์ (ระดับ 5-6)

ส่วนส่งเสริมตลาดไม่เศรษฐกิจ (ระดับ 6-7)

- งานพัฒนาระบบตลาดไม่เศรษฐกิจ (ระดับ 5-6)
- งานบริหารจัดการตลาดไม่เศรษฐกิจ (ระดับ 5-6)

องค์การอุตสาหกรรมป่าไม้ภาคเหนือบน

ฝ่ายบริหาร (ระดับ 7-8)

ฝ่ายจัดการผลผลิตและอุตสาหกรรมไม้ (ระดับ 7-8)

ฝ่ายจัดการสวนป่า (ระดับ 7-8)

ส่วนอำนวยการ (ระดับ 6-7)

- งานบริหารทั่วไป (ระดับ 5-6)
- งานบัญชีการเงิน (ระดับ 5-6)
- งานบริหารบุคคล (ระดับ 5-6)
- งานพัสดุ (ระดับ 5-6)

ส่วนแผนงานและประเมินผล (ระดับ 6-7)

- งานแผนงานและประเมินผล (ระดับ 5-6)
- งานวิจัยและพัฒนา (ระดับ 5-6)
- งานส่งเสริมปลูกไม้เศรษฐกิจ (ระดับ 5-6)
- งานการตลาดและสารสนเทศ (ระดับ 5-6)

ส่วนบริการจัดการสวนป่าและผลผลิต (ระดับ 6-7)

- งานบริการยานพาหนะและเครื่องจักรกล (ระดับ 5-6)
- งานช่างกล (ระดับ 5-6)

ส่วนพัฒนาธุรกิจและอุตสาหกรรมไม้ (ระดับ 6-7)

- งานบริหารทั่วไป (ระดับ 5-6)
- งานบัญชีการเงิน (ระดับ 5-6)
- งานแผนและศูนย์ถ่ายทอดเทคโนโลยี (ระดับ 5-6)
- งานแปรรูปไม้และผลิตภัณฑ์ไม้ร่องขวาง (ระดับ 5-6)
- งานแปรรูปไม้และผลิตภัณฑ์ไม้แม่เมาะ (ระดับ 5-6)

องค์การอุตสาหกรรมป่าไม้เขตเชียงใหม่ (ระดับ 6-7)

- งานบริหารทั่วไป (ระดับ 5-6)
- งานบัญชีการเงิน (ระดับ 5-6)
- งานแผนงานและประเมินผล (ระดับ 5-6)
- งานสวนป่าแม่หอพระ (ระดับ 5-6)
- งานสวนป่าแม่ลี้ (ระดับ 5-6)
- งานสวนป่าแม่แจ่ม (ระดับ 5-6)
- งานสวนป่าแม่หาด-แม่ก่อ (ระดับ 5-6)
- งานสวนป่าบ้านหลวง (ระดับ 5-6)
- งานสวนป่าไชยปราการ (ระดับ 5-6)
- งานสวนป่าเชียงดาว (ระดับ 5-6)
- งานสวนป่าแม่อุคอ (ระดับ 5-6)
- งานสวนป่าแม่อุ้มลอง (ระดับ 5-6)
- งานสวนป่าบ้านวงษา (ระดับ 5-6)
- งานสวนป่าบ้านวัดจันทร์ (ระดับ 5-6)
- งานสวนป่าดอยบ่อหลวง (ระดับ 5-6)
- งานสวนป่าหลวงสันกำแพง (ระดับ 5-6)

องค์การอุตสาหกรรมป่าไม้เขตลำปาง (ระดับ 6-7)

- งานบริหารทั่วไป (ระดับ 5-6)
- งานบัญชีการเงิน (ระดับ 5-6)
- งานแผนงานและประเมินผล (ระดับ 5-6)
- งานสวนป่าทุ่งเกวียน (ระดับ 5-6)
- งานสวนป่าแม่มาย (ระดับ 5-6)
- งานสวนป่าแม่ทรายคำ (ระดับ 5-6)
- งานสวนป่าแม่สุก (ระดับ 5-6)
- งานสวนป่าเวียงมอก (ระดับ 5-6)
- งานสวนป่าแม่พริก-แม่สะเลียม (ระดับ 5-6)
- งานสวนป่าแม่เมาะ (ระดับ 5-6)
- งานสวนป่าแม่จาง (ระดับ 5-6)
- งานสวนป่าแม่ยาว-แม่ซ้าย (ระดับ 5-6)

องค์การอุตสาหกรรมป่าไม้เขตแพร่ (ระดับ 6-7)

- งานบริหารทั่วไป (ระดับ 5-6)
- งานบัญชีการเงิน (ระดับ 5-6)
- งานแผนงานและประเมินผล (ระดับ 5-6)
- งานสวนป่าวังชิ้น (ระดับ 5-6)
- งานสวนป่าแม่สิน-แม่สูง (ระดับ 5-6)
- งานสวนป่าแม่สรอย (ระดับ 5-6)
- งานสวนป่าแม่มาน (ระดับ 5-6)
- งานสวนป่าเด่นชัย (ระดับ 5-6)
- งานสวนป่าขุนแม่คำมี (ระดับ 5-6)
- งานสวนป่าแม่คำปอง-แม่สาย (ระดับ 5-6)
- งานสวนป่านครน่าน (ระดับ 5-6)
- งานสวนป่าแม่แฮด (ระดับ 5-6)

องค์การอุตสาหกรรมป่าไม้ภาคเหนือล่าง

ฝ่ายบริหาร (ระดับ 7-8)

ฝ่ายจัดการผลผลิตและอุตสาหกรรมไม้ (ระดับ 7-8)

ฝ่ายจัดการสวนป่า (ระดับ 7-8)

ส่วนอำนวยการ (ระดับ 6-7)

- งานบริหารทั่วไป (ระดับ 5-6)
- งานบัญชีการเงิน (ระดับ 5-6)
- งานบริหารบุคคล (ระดับ 5-6)
- งานพัสดุ (ระดับ 5-6)
- งานจัดการผลผลิตและเครื่องจักรกล (ระดับ 5-6)

ส่วนแผนงานและประเมินผล (ระดับ 6-7)

- งานแผนงานและประเมินผล (ระดับ 5-6)
- งานวิจัยและพัฒนา (ระดับ 5-6)
- งานส่งเสริมปลูกไม้เศรษฐกิจ (ระดับ 5-6)
- งานการตลาดและสารสนเทศ (ระดับ 5-6)

ส่วนพัฒนาธุรกิจและอุตสาหกรรมไม้ (ระดับ 6-7)

- งานบริหารทั่วไป (ระดับ 5-6)
- งานบัญชีการเงิน (ระดับ 5-6)
- งานแปรรูปไม้และผลิตภัณฑ์ไม้ตาก (ระดับ 5-6)
- งานแปรรูปไม้และผลิตภัณฑ์ไม้ก้ำแพงเพชร (ระดับ 5-6)
- งานแผนงานและประเมินผล (ระดับ 5-6)

องค์การอุตสาหกรรมป่าไม้เขตพิษณุโลก (ระดับ 6-7)

- งานบริหารทั่วไป (ระดับ 5-6)
- งานบัญชีการเงิน (ระดับ 5-6)
- งานแผนงานและประเมินผล (ระดับ 5-6)
- งานสวนป่าเขากะยาง (ระดับ 5-6)
- งานสวนป่าน้ำตาก (ระดับ 5-6)
- งานสวนป่าเขาคณา (ระดับ 5-6)
- งานสวนป่าลุ่มน้ำวังทองฝั่งขวา (ระดับ 5-6)
- งานสวนป่าวัดโบสถ์ (ระดับ 5-6)

องค์การอุตสาหกรรมป่าไม้เขตอุตรดิตถ์ (ระดับ 6-7)

- งานบริหารทั่วไป (ระดับ 5-6)
- งานบัญชีการเงิน (ระดับ 5-6)
- งานแผนงานและประเมินผล (ระดับ 5-6)
- งานสวนป่าท่าปลา (ระดับ 5-6)
- งานสวนป่าปากปาด (ระดับ 5-6)
- งานสวนป่าศรีรัตนาลัย (ระดับ 5-6)
- งานสวนป่าแม่สาน (ระดับ 5-6)
- งานสวนป่าห้วยฉลอง - ห้วยสีเสียด (ระดับ 5-6)

องค์การอุตสาหกรรมป่าไม้เขตตาก (ระดับ 6-7)

- งานบริหารทั่วไป (ระดับ 5-6)
- งานบัญชีการเงิน (ระดับ 5-6)
- งานแผนงานและประเมินผล (ระดับ 5-6)
- งานสวนป่าแม่ละเมา-แม่สอด (ระดับ 5-6)
- งานสวนป่าพบพระ (ระดับ 5-6)
- งานสวนป่าท่าสองยาง (ระดับ 5-6)
- งานสวนป่าเมืองตาก-เชียงใหม่ (ระดับ 5-6)
- งานสวนป่าคลองสวนหมาก-คลองขลุง (ระดับ 5-6)
- งานสวนป่าลาดยาว (ระดับ 5-6)
- งานสวนป่าบ้านด่านลานหอย (ระดับ 5-6)
- งานสวนป่าห้วยระบำ (ระดับ 5-6)

องค์การอุตสาหกรรมป่าไม้ภาคกลาง

ฝ่ายบริหาร (ระดับ 7-8)

ฝ่ายจัดการผลผลิตและอุตสาหกรรมไม้ (ระดับ 7-8)

ฝ่ายจัดการสวนป่า (ระดับ 7-8)

ส่วนอำนวยการ (ระดับ 6-7)

- งานบริหารทั่วไป (ระดับ 5-6)
- งานบัญชีการเงิน (ระดับ 5-6)
- งานบริหารบุคคล (ระดับ 5-6)
- งานพัสดุ (ระดับ 5-6)

ส่วนแผนงานและประเมินผล (ระดับ 6-7)

- งานแผนงานและประเมินผล (ระดับ 5-6)
- งานวิจัยและพัฒนา (ระดับ 5-6)
- งานส่งเสริมปลูกไม้เศรษฐกิจ (ระดับ 5-6)
- งานการตลาดและสารสนเทศ (ระดับ 5-6)
- งานจัดการผลผลิตและเครื่องจักรกล (ระดับ 5-6)

ส่วนอุตสาหกรรมไม้บางโพ (ระดับ 6-7)

- งานบริหารทั่วไป (ระดับ 5-6)
- งานบัญชีการเงิน (ระดับ 5-6)
- งานแผนงานและประเมินผล (ระดับ 5-6)
- งานการค้าและการตลาด (ระดับ 5-6)
- งานผลิตภัณฑ์ไม้ (ระดับ 5-6)

ส่วนอุตสาหกรรมไม้วังน้อย (ระดับ 6-7)

- งานบริหารทั่วไป (ระดับ 5-6)
- งานบัญชีการเงิน (ระดับ 5-6)
- งานแผนงานและการตลาด (ระดับ 5-6)
- งานแปรรูปไม้ (ระดับ 5-6)
- งานผลิตภัณฑ์ไม้ประสาน (ระดับ 5-6)

ส่วนอุตสาหกรรมไม้อยุธยา (ระดับ 6-7)

- งานบริหารทั่วไป (ระดับ 5-6)
- งานบัญชีการเงิน (ระดับ 5-6)
- งานแผนงานและประเมินผล (ระดับ 5-6)
- งานแปรรูปไม้ (ระดับ 5-6)
- งานการค้าและการตลาด (ระดับ 5-6)

องค์การอุตสาหกรรมป่าไม้เขตศรีราชา (ระดับ 6-7)

- งานบริหารทั่วไป (ระดับ 5-6)
- งานบัญชีการเงิน (ระดับ 5-6)
- งานแผนงานและประเมินผล (ระดับ 5-6)
- งานสวนป่าคลองตะเกรา (ระดับ 5-6)
- งานสวนป่าสระแก้ว (ระดับ 5-6) รวมสระขวัญA
- งานสวนป่าท่ากุ่ม โนโบริ อุเมตะ (ระดับ 5-6)
- งานสวนป่าโป่งน้ำร้อน (ระดับ 5-6)
- งานสวนป่าแก่งหางแมว (ระดับ 5-6)
- งานสวนป่ามิตรภาพ (ระดับ 5-6)
- งานสวนป่าลาดกระทิง (ระดับ 5-6)
- งานสวนป่าห้วยแร้ง (ระดับ 5-6)
- งานสวนป่าสนามชัย (ระดับ 5-6)

องค์การอุตสาหกรรมป่าไม้เขตบ้านโป่ง (ระดับ 6-7)

- งานบริหารทั่วไป (ระดับ 5-6)
- งานบัญชีการเงิน (ระดับ 5-6)
- งานแผนงานและประเมินผล (ระดับ 5-6)
- งานสวนป่าทองผาภูมิ (ระดับ 5-6)
- งานสวนป่าห้วยเขียง (ระดับ 5-6)
- งานสวนป่าเกริงกระเวีย (ระดับ 5-6)
- งานสวนป่าองค์พระ (ระดับ 5-6)
- งานสวนป่าไทรโยค (ระดับ 5-6)
- งานสวนป่าวังกระแจะ (ระดับ 5-6)
- งานสวนป่าหนองหญ้าปล้อง (ระดับ 5-6)
- งานสวนป่าดอนแสลบ-เลาขวัญ (ระดับ 5-6)
- งานสวนป่าหนองโรง (ระดับ 5-6)
- งานสวนป่าชะแล (ระดับ 5-6)

องค์การอุตสาหกรรมป่าไม้ภาคตะวันออกเฉียงเหนือ

ฝ่ายบริหาร (ระดับ 7-8)

ฝ่ายจัดการผลผลิตและอุตสาหกรรมไม้ (ระดับ 7-8)

ฝ่ายจัดการสวนป่า (ระดับ 7-8)

ส่วนอำนวยการ (ระดับ 6-7)

- งานบริหารทั่วไป (ระดับ 5-6)
- งานบัญชีการเงิน (ระดับ 5-6)
- งานบริหารบุคคล (ระดับ 5-6)
- งานพัสดุ (ระดับ 5-6)

ส่วนแผนงานและประเมินผล (ระดับ 6-7)

- งานแผนงานและประเมินผล (ระดับ 5-6)
- งานวิจัยและพัฒนา (ระดับ 5-6)
- งานส่งเสริมปลูกไม้เศรษฐกิจ (ระดับ 5-6)

ส่วนพัฒนาธุรกิจและอุตสาหกรรมไม้ (ระดับ 6-7)

- งานบริหารทั่วไป (ระดับ 5-6)
- งานบัญชีการเงิน (ระดับ 5-6)
- งานแปรรูปไม้และผลิตภัณฑ์ไม้ (ระดับ 5-6)
- งานจัดการผลผลิตและเครื่องจักรกล (ระดับ 5-6)
- งานการตลาดและสารสนเทศ (ระดับ 5-6)
- งานแผนงานและประเมินผล (ระดับ 5-6)

องค์การอุตสาหกรรมป่าไม้เขตขอนแก่น

(ระดับ 6-7)

- งานบริหารทั่วไป (ระดับ 5-6)
- งานบัญชีการเงิน (ระดับ 5-6)
- งานแผนงานและประเมินผล (ระดับ 5-6)
- งานสวนป่ามัธยาศิริ (ระดับ 5-6)
- งานสวนป่าดงขี้ (ระดับ 5-6)
- งานสวนป่าหนองเม็ก (ระดับ 5-6)
- งานสวนป่าสมเด็จพระเจ้า 1 (ระดับ 5-6)
- งานสวนป่าสมเด็จพระเจ้า 2 (ระดับ 5-6)
- งานสวนป่าภูสวรรค์ (ระดับ 5-6)
- งานสวนป่าน้ำสวยห้วยปลาตุ๊ก (ระดับ 5-6)
- งานสวนป่าบึงกาฬ (ระดับ 5-6)

องค์การอุตสาหกรรมป่าไม้เขตนครราชสีมา

(ระดับ 6-7)

- งานบริหารทั่วไป (ระดับ 5-6)
- งานบัญชีการเงิน (ระดับ 5-6)
- งานแผนงานและประเมินผล (ระดับ 5-6)
- งานสวนป่าสูงเนิน (ระดับ 5-6)
- งานสวนป่าด่านขุนทด (ระดับ 5-6)
- งานสวนป่าคอนสาร (ระดับ 5-6)
- งานสวนป่าดงสายทอง (ระดับ 5-6)
- งานสวนป่ากาบเชิง (ระดับ 5-6)
- งานสวนป่าดงพลอง (ระดับ 5-6)

องค์การอุตสาหกรรมป่าไม้เขตอุบลราชธานี

(ระดับ 6-7)

- งานบริหารทั่วไป (ระดับ 5-6)
- งานบัญชีการเงิน (ระดับ 5-6)
- งานแผนงานและประเมินผล (ระดับ 5-6)
- งานสวนป่าพิบูลมังสาหาร (ระดับ 5-6)
- งานสวนป่าช่องเม็ก (ระดับ 5-6)
- งานสวนป่าขุนหาญ (ระดับ 5-6)
- งานสวนป่าละเมาะ (ระดับ 5-6)
- งานสวนป่าดงชี (ระดับ 5-6)
- งานสวนป่าพนา (ระดับ 5-6)
- งานสวนป่ามุกดาหาร (ระดับ 5-6)

องค์การอุตสาหกรรมป่าไม้ภาคใต้

ฝ่ายบริหาร (ระดับ 7-8)

ฝ่ายจัดการผลผลิตและอุตสาหกรรมไม้ (ระดับ 7-8)

ฝ่ายจัดการสวนป่า (ระดับ 7-8)

ส่วนอำนวยการ (ระดับ 6-7)

- งานบริหารทั่วไป (ระดับ 5-6)
- งานบัญชีการเงิน (ระดับ 5-6)
- งานพัสดุ (ระดับ 5-6)

ส่วนแผนงานและประเมินผล (ระดับ 6-7)

- งานแผนงานและประเมินผล (ระดับ 5-6)
- งานวิจัยและพัฒนา (ระดับ 5-6)
- งานส่งเสริมปลูกไม้เศรษฐกิจ (ระดับ 5-6)
- งานสารสนเทศ (ระดับ 5-6)

ส่วนพัฒนาธุรกิจและอุตสาหกรรมไม้ (ระดับ 6-7)

- งานบริหารทั่วไป (ระดับ 5-6)
- งานบัญชีการเงิน (ระดับ 5-6)
- งานแปรรูปไม้และผลิตภัณฑ์ไม้ (ระดับ 5-6)
- งานจัดการผลผลิตและเครื่องจักรกล (ระดับ 5-6)
- งานการตลาด (ระดับ 5-6)
- งานแผนงานและประเมินผล (ระดับ 5-6)

องค์การอุตสาหกรรมป่าไม้เขตสุราษฎร์ธานี (ระดับ 6-7)

- งานบริหารทั่วไป (ระดับ 5-6)
- งานบัญชีการเงิน (ระดับ 5-6)
- งานแผนงานและประเมินผล (ระดับ 5-6)
- งานสวนป่าพระแสง (ระดับ 5-6)
- งานสวนป่ากาญจนดิษฐ์ (ระดับ 5-6)
- งานสวนป่าท่าชนะ (ระดับ 5-6)
- งานสวนป่าไชยา-คันฉูด (ระดับ 5-6)
- งานสวนป่าหลังสวน (ระดับ 5-6)
- งานสวนป่าท่าแซะ (ระดับ 5-6)
- งานสวนป่าทุ่งตะโก-เขาไม้แก้ว (ระดับ 5-6)
- งานสวนป่ากะเปอร์ (ระดับ 5-6)
- งานสวนป่าสินปุน (ระดับ 5-6)

องค์การอุตสาหกรรมป่าไม้เขตหาดใหญ่ ระดับ 6-7

- งานบริหารทั่วไป (ระดับ 5-6)
- งานบัญชีการเงิน (ระดับ 5-6)
- งานแผนงานและประเมินผล (ระดับ 5-6)
- งานสวนป่าหาดใหญ่ (ระดับ 5-6)
- งานสวนป่าคลองท่อม (ระดับ 5-6)
- งานสวนป่าเหนือคลอง (ระดับ 5-6)
- งานสวนป่าวังวิเศษ (ระดับ 5-6)
- งานสวนป่าพรดินนา-ห้วยน้ำขาว (ระดับ 5-6)
- งานสวนป่าอ่าวลึก-เขาพนมเบญจา (ระดับ 5-6)
- งานสวนป่าอ่าวตง (ระดับ 5-6)
- งานสวนป่าบางขัน (ระดับ 5-6)

สถาบันคชบาลแห่งชาติ ในพระอุปถัมภ์ฯ

ฝ่ายอำนวยการ (ระดับ 7-8)

ส่วนอำนวยการ (ระดับ 6-7)

- งานบริหารทั่วไป (ระดับ 5-6)
- งานบัญชีการเงิน (ระดับ 5-6)
- งานพัสดุ (ระดับ 5-6)
- งานแผนงานและงบประมาณ (ระดับ 5-6)
- งานบริหารบุคคล (ระดับ 5-6)

ส่วนจัดการสิ่งแวดล้อม (ระดับ 6-7)

- งานจัดการพื้นที่และภูมิทัศน์ (ระดับ 5-6)
- งานส่งเสริมและโภชนาการอาหารช้าง (ระดับ 5-6)
- งานสุขาภิบาลและสิ่งแวดล้อม (ระดับ 5-6)

ส่วนการเรียนรู้และประชาสัมพันธ์ (ระดับ 6-7)

- งานบริการและการเรียนรู้ (ระดับ 5-6)
- งานสื่อสาร ประชาสัมพันธ์และสารสนเทศ (ระดับ 5-6)
- งานส่งเสริมการตลาด (ระดับ 5-6)
- งานพัฒนาธุรกิจท่องเที่ยว (ระดับ 5-6)

ฝ่ายอนุรักษ์ช้าง (ระดับ 7-8)

ส่วนอนุรักษ์ช้างลำปาง (ระดับ 6-7)

- งานโรงช้างต้น (ระดับ 5-6)
- งานโรงพยาบาลช้างลำปาง (ระดับ 5-6)
- งานอนุรักษ์ช้าง (ระดับ 5-6)
- งานโรงเรียนฝึกช้างและควาญช้าง (ระดับ 5-6)

ส่วนอนุรักษ์ช้างกระบี่ (ระดับ 6-7)

- งานบริหารทั่วไป (ระดับ 5-6)
- งานโรงพยาบาลช้างกระบี่ (ระดับ 5-6)
- งานบริการและการเรียนรู้ (ระดับ 5-6)

สำนักธุรกิจคาร์บอนและนวัตกรรม

ฝ่ายธุรกิจคาร์บอน (ระดับ 7-8)

ส่วนคาร์บอนเครดิต (ระดับ 6-7)

- งานสำรวจและบริการ
- งานบริหารคาร์บอนเครดิต

ส่วนคาร์บอนฟุตพริ้นท์ (ระดับ 6-7)

- งานคาร์บอนฟุตพริ้นท์
- งานนิเวศเชิงเศรษฐกิจ

ฝ่ายนวัตกรรมและป่าไม้ยั่งยืน (ระดับ 7-8)

ส่วนจัดการป่าไม้ยั่งยืน (ระดับ 6-7)

- งานจัดการป่าไม้ยั่งยืน
- งานวางระบบอุตสาหกรรมไม้
- งานบริการการจัดการป่าไม้และอุตสาหกรรม

ส่วนนวัตกรรม (ระดับ 6-7)

- งานนวัตกรรม
- งานบริหารทั่วไป
- งานบัญชีและการเงิน

ระดับ/ชั้น	89	78	67	56	45	14	05	รวม
กรอบ	1	2	4	10	19	26	1	63