



# องค์การอุตสาหกรรมป่าไม้ *Forest Industry Organization*

โครงการอบรมการใช้งานระบบเครือข่าย  
สำหรับผู้<sup>ใช้</sup> (USER)  
ครั้งที่ 1

76 ถ.ราชดำเนินนอก แขวงวัดโสมนัส เขตป้อมปราบฯ กทม. 10100  
[www.fio.co.th](http://www.fio.co.th)



# หัวข้อการอบรม

ข้อ 1-6 ทฤษฎี ข้อ 7 ปฏิบัติ

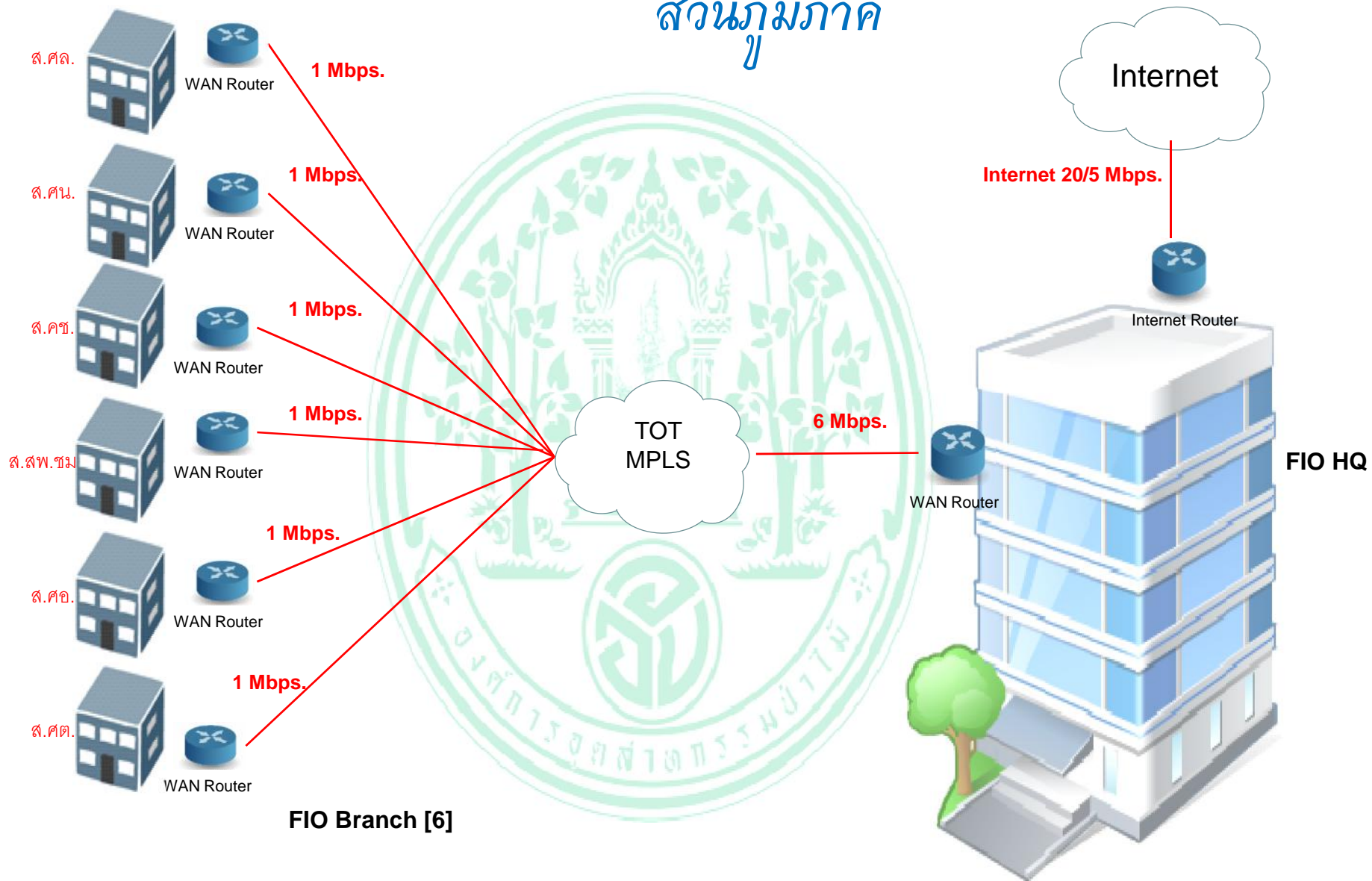
1. กฎหมาย ICT , แนวนโยบายและแนวปฏิบัติในการรักษาความมั่นคงปลอดภัยด้านสารสนเทศขององค์การอุตสาหกรรมป่าไม้ พ.ศ. 2555
2. การเชื่อมโยงเครือข่ายภายในสำนักงานกลางและส่วนภูมิภาค
3. อุปกรณ์โครงข่ายที่ใช้ในสำนักงานส่วนกลางและส่วนภูมิภาค
4. การทำงานของอุปกรณ์โครงข่ายแต่ละอุปกรณ์
5. การตรวจสอบอุปกรณ์เบื้องต้น
6. ขั้นตอนการเข้าใช้งาน Internet และ การเปลี่ยน Password
7. **ปฏิบัติ** (การเข้าใช้งานเครือข่าย Internet และการเปลี่ยน Password )

# 1. การเชื่อมโยงเครือข่ายภายในสำนักงานกลางและส่วนภูมิภาค





# การเชื่อมโยงเครือข่าย Internet ภายในสำนักงานกลางและ ส่วนภูมิภาค



## ชนิดการเชื่อมต่อระบบเครือข่าย Internet

- **ADSL : 16/1 Mbps** การแบ่งช่องสัญญาณออกเป็นย่อยๆ เพื่อจัดสรรให้กับลูกค้าในแต่ละพื้นที่หรือการ share ช่องสัญญาณการใช้งาน
- **Lead Line : 20/5 Mbps** มีการจองช่องสัญญาณหรือการล็อคเอาไว้ให้เฉพาะลูกค้า โดยการเชื่อมต่อโดยตรงจากจุดหนึ่ง ไปยังอีกจุดหนึ่งซึ่งทำให้ความเร็วในการรับส่งดีกว่า เนื่องจากสามารถใช้งานได้เต็มช่องสัญญาณมากกว่า โดยไม่มีการ share ช่องสัญญาณ
- **MPLS (Multi Protocol Label Switching) : 6 Mbps** เป็นเทคโนโลยีที่สามารถนำทรัพยากรที่มีอยู่มาใช้ร่วมกัน อย่างมีประสิทธิภาพ โดยสามารถแยกการส่งระหว่างลูกค้าจากที่หนึ่ง ไปยังอีกที่หนึ่งได้ โดยเสมือนว่าเป็นท่อตรงถึงกัน ซึ่งการใช้ทรัพยากรร่วมกันทำให้เกิดความคุ้มค่าและราคาถูกลง ซึ่ง อ.อ.บ. ได้กระจายความเร็วเป็น **ภาคละ 1 Mbps**

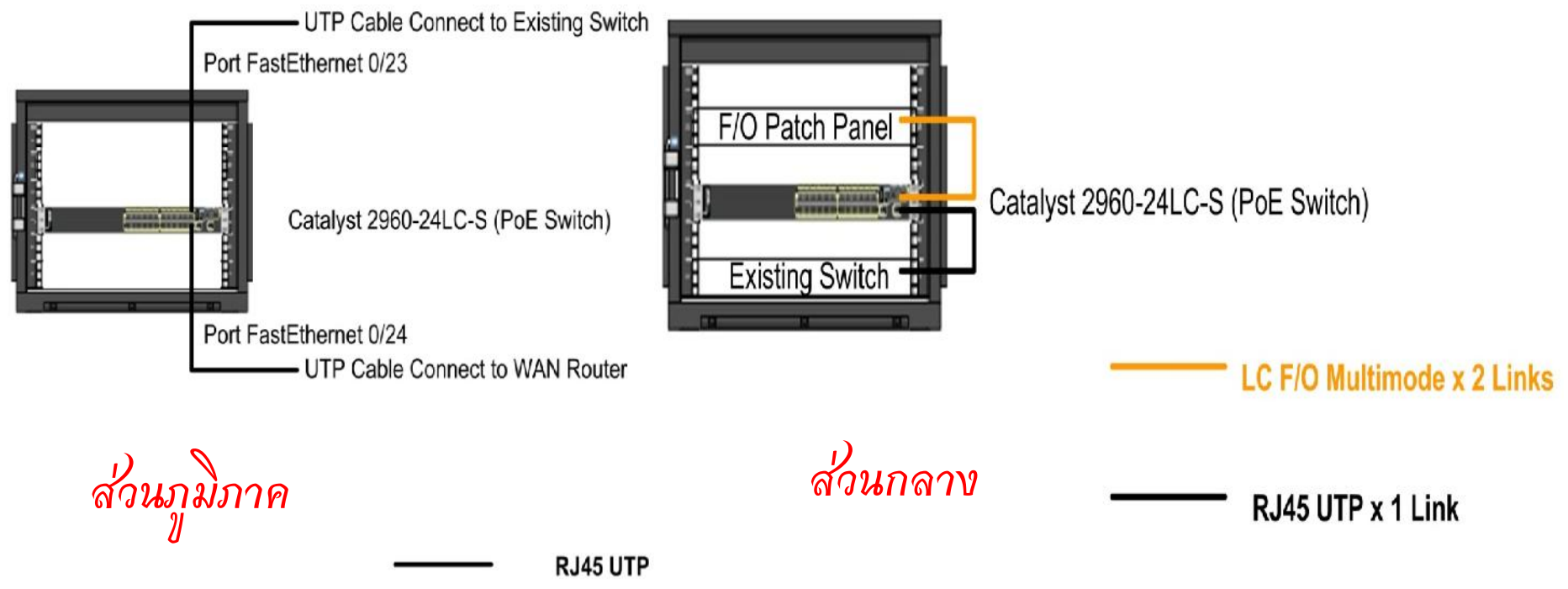
## 2. อุปกรณ์โครงข่ายที่ใช้ในส่วนกลางและส่วนภูมิภาค







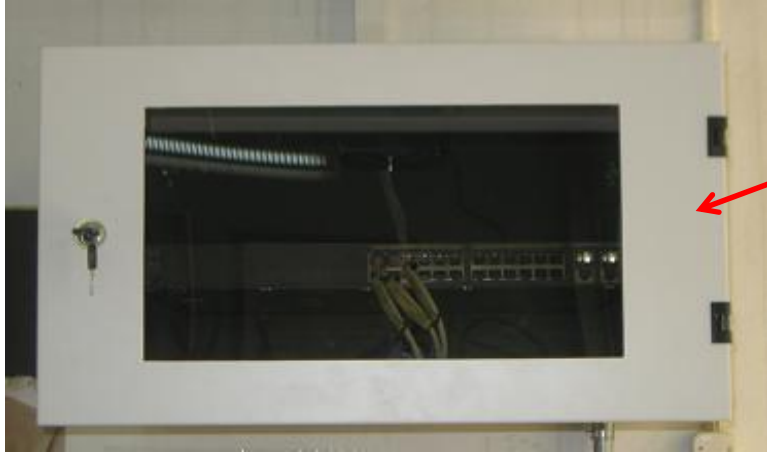
# อุปกรณ์ติดตั้งที่ส่วนภูมิภาคและส่วนกลางภายใน Rack wall Mount



ส่วนภูมิภาค

ส่วนกลาง

# อุปกรณ์ที่ติดตั้งที่ส่วนภูมิภาค



ติดตั้ง Rack wall Mount

## 3. Router Cisco 1941



## 1. Access Point



## 2. POE Switch L2



POE 8 Port

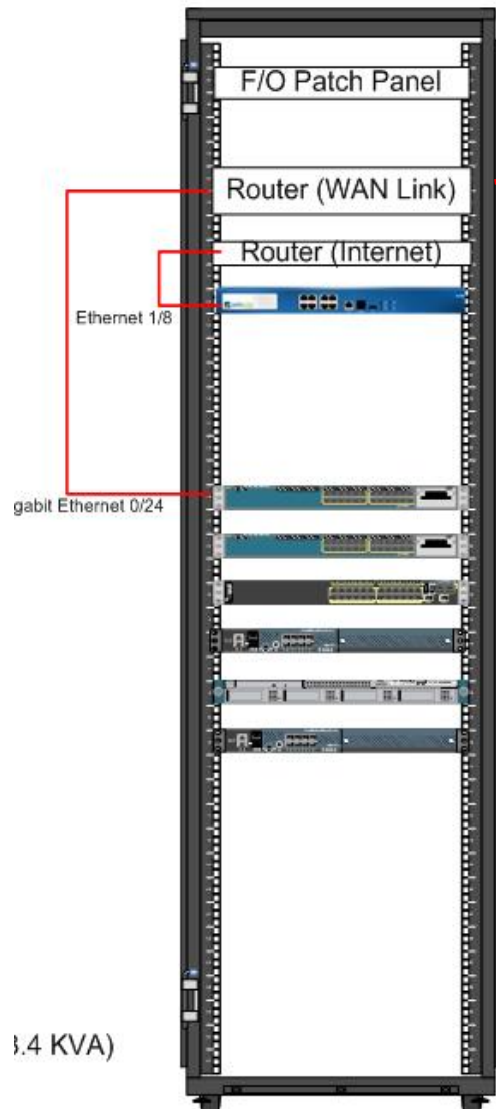
## 4. Rack wall Mount





# อุปกรณ์ติดตั้งภายใน Rack 42 และ ห้อง Server

สำนักงานกลาง (ราชดำเนิน)



Firewall (Palo Alto PA-500)

Core Switch L3 -1 (Cisco/3560x)

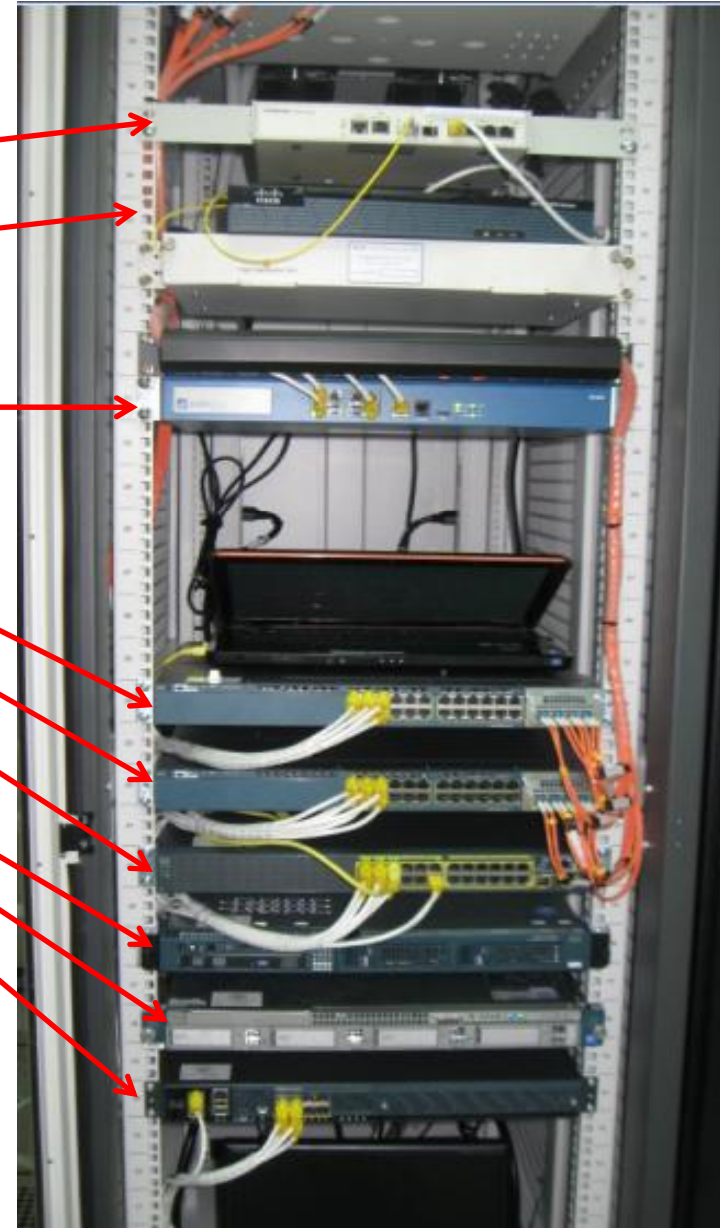
Core Switch L3 -2 (Cisco/3560x)

Core Switch L2 (Cisco/2960)

Radius Server (ACS)

NMS Server (UCS C200)

Wireless Controller 5500





### 3. การทำงานของอุปกรณ์โครงข่ายแต่ละอุปกรณ์

