



# คู่มือการให้บริการสำหรับประชาชนทั่วไป

เรื่อง

การให้บริการการรับจ้างตรวจประเมินพื้นที่ที่มีคุณค่าด้านการอนุรักษ์สูง

โดย

ส่วนจัดการป่าไม้อย่างยั่งยืน สำนักธุรกิจคาร์บอนและนวัตกรรม

องค์การอุตสาหกรรมป่าไม้

กระทรวงทรัพยากรธรรมชาติและสิ่งแวดล้อม

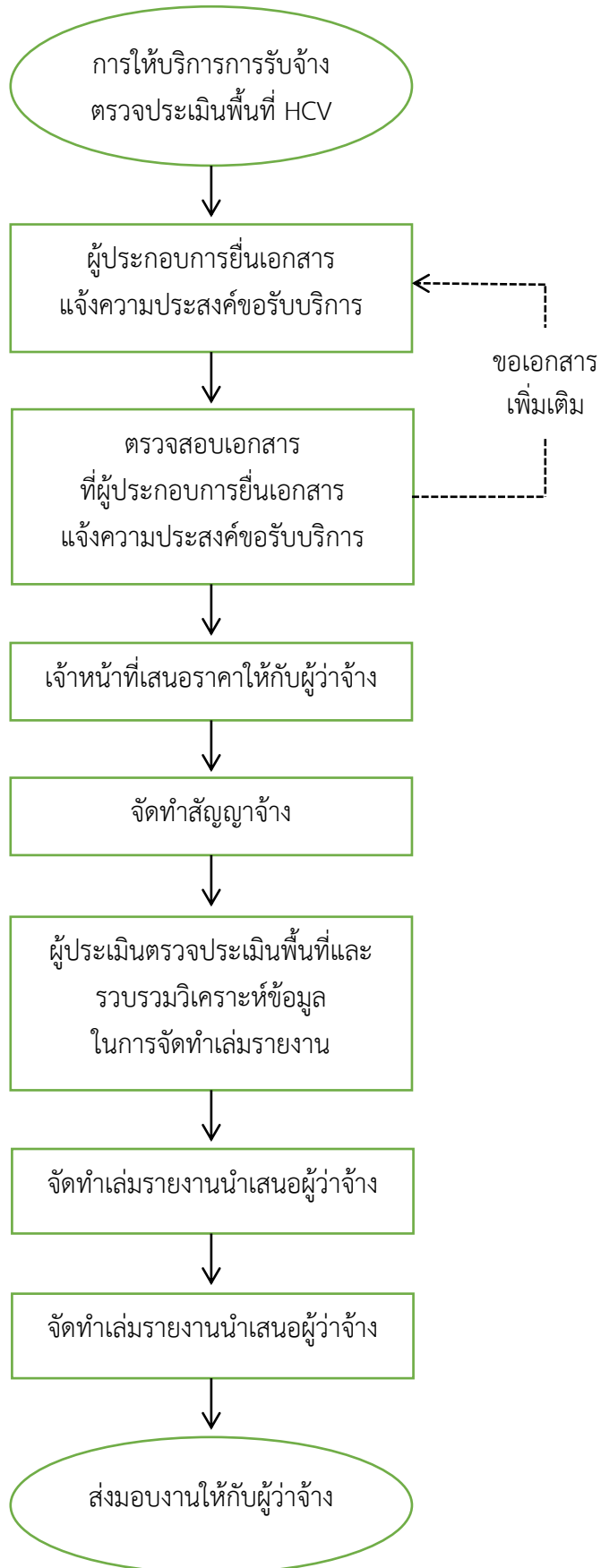
## คู่มือการให้บริการสำหรับประชาชนทั่วไป

หน่วยงานที่รับผิดชอบ : ส่วนจัดการป่าไม้อย่างยั่งยืน สำนักธุรกิจคาร์บอนและนวัตกรรม

๑. ชื่องาน: การให้บริการการรับจ้างตรวจประเมินพื้นที่ที่มีคุณค่าด้านการอนุรักษ์สูง

๒. วิธีการขั้นตอนการให้บริการ ระยะเวลา และส่วนงานที่รับผิดชอบ

ที่	ประเภทขั้นตอน	รายละเอียดของขั้นตอนการบริการ	ระยะเวลาให้บริการ	ส่วนงาน/หน่วยงานที่รับผิดชอบ	หมายเหตุ
๑	การตรวจสอบเอกสาร	๑. ผู้ประกอบการยื่นเอกสารแจ้งความประสงค์ขอจ้างตรวจประเมินพื้นที่	๑ วัน	งานบริการจัดการจัดการป่าไม้และวางระบบอุตสาหกรรม	
๒	การพิจารณา/การตรวจสอบเอกสาร	เจ้าหน้าที่ประเมินพื้นที่เบื้องต้นจากข้อมูลทุติยภูมิของผู้ว่าจ้าง	๓ วัน	งานจัดการป่าไม้/งานวางระบบอุตสาหกรรมไม้	ผู้รับผิดชอบแต่ละโครงการเป็นผู้ดำเนินการตรวจสอบ
๓	การพิจารณา	เจ้าหน้าที่เสนอราคาให้ผู้ว่าจ้าง	๑ วัน	งานบริการจัดการจัดการป่าไม้และวางระบบอุตสาหกรรม	
๔	การพิจารณา	จัดทำสัญญาจ้างและเอกสารประกอบ	๒ วัน	งานบริการจัดการฯ	
๕	การดำเนินงาน/การตรวจสอบเอกสาร	ผู้ประเมินตรวจประเมินพื้นที่ของผู้ว่าจ้างและรวบรวมวิเคราะห์ข้อมูลจัดทำเล่มรายงาน	๕-๑๕ วัน	งานจัดการป่าไม้/งานวางระบบอุตสาหกรรมไม้/งานบริการจัดการจัดการป่าไม้และวางระบบอุตสาหกรรม	ดำเนินการตรวจสอบในพื้นที่พร้อมกัน
๖	การดำเนินงาน/การตรวจสอบเอกสาร	จัดทำเล่มรายงานนำเสนอผู้ว่าจ้าง	๑-๒ เดือน	งานจัดการป่าไม้/งานวางระบบอุตสาหกรรมไม้/งานบริการจัดการจัดการป่าไม้และวางระบบอุตสาหกรรม	ผู้รับผิดชอบในแต่ละหัวข้อรายงานเป็นผู้จัดทำ
๗	การพิจารณา	ส่งมอบงานให้ผู้ว่าจ้าง	๑ วัน	งานบริการจัดการจัดการป่าไม้และวางระบบอุตสาหกรรม	



๓. ช่องทางให้บริการ

๓.๑ ส่วนจัดการป่าไม้อย่างยั่งยืน สำนักงานสำนักธุรกิจคาร์บอนและนวัตกรรม

๓.๒ facebook ชื่อ สำนักธุรกิจคาร์บอนและนวัตกรรม

๓.๓ email : [forestm.fio@gmail.com](mailto:forestm.fio@gmail.com)

๓.๔ โทรศัพท์ ๐๒-๒๘๒๓๒๔๓ ต่อ ๑๘๐๙,๑๘๑๙

๔. ค่าธรรมเนียม – ไม่มีค่าธรรมเนียม

๕. รายการเอกสารหลักฐานประกอบการยื่นคู่มือขอรับบริการ

๕.๑ ใบสมัครขอรับบริการ ตาม QR Code (ผู้ขอรับบริการสามารถกรอกใบสมัคร เพื่อให้หน่วยงานรับผิดชอบติดต่อกลับ)



๕.๒ เอกสารแสดงขอบเขตพื้นที่

๕.๓ Shape files (ถ้ามี)

๕.๔ ผู้มีส่วนได้ส่วนเสีย

๕.๕ ประวัติบริษัทและข้อมูลการดำเนินงาน

๕.๖ นโยบายเกี่ยวกับสิ่งแวดล้อม (ถ้ามี)

๕.๗ รายงานความหลากหลายทางชีวภาพ (ถ้ามี)

๕.๘ รายงานตรวจประเมินพื้นที่ HCV (ถ้ามี)

๖. กฎหมายที่เกี่ยวข้อง - ไม่มี

๗. คู่มือที่เกี่ยวข้อง

๗.๑ HCV Assessment Manual- English (๒๐๒๑) ALS\_๐๒\_D

๗.๒ Guidance for using the HCV assessment report template (๒๐๑๙)