

(สำเนา)

ประกาศองค์การอุตสาหกรรมป่าไม้เขตแพร่

เรื่อง การจำหน่ายไม้สักท่อนสวนป่าแม่สิน - แม่สูง ตำบลนาพูน อำเภอวังชิ้น จังหวัดแพร่

ด้วยองค์การอุตสาหกรรมป่าไม้เขตแพร่ องค์การอุตสาหกรรมป่าไม้ภาคเหนือบน จะดำเนินการจำหน่ายไม้สักท่อนสวนป่าแม่สิน - แม่สูง แปลงปี ๒๕๒๘ (ตอนที่ ๒) งวดที่ ๑/๒๕๖๙ รวม ๒๔ กอง ไม้จำนวน ๑,๐๙๔ ท่อน ปริมาตร ๑๕๔.๔๖ ลูกบาศก์เมตร โดยกำหนดยื่นเสนอราคา ในวันพุธที่ ๑๗ มิถุนายน ๒๕๖๙ เวลา ๑๐.๐๐ - ๑๑.๐๐ น. ณ สวนป่าแม่สิน - แม่สูง ตำบลนาพูน อำเภอวังชิ้น จังหวัดแพร่

ผู้สนใจติดต่อสอบถามรายละเอียดและเงื่อนไขตามประกาศข้างต้นนี้ได้ที่องค์การอุตสาหกรรมป่าไม้เขตแพร่ เลขที่ ๒๖๗ ถนนยันตรกิจโกศล ตำบลในเวียง อำเภอเมือง จังหวัดแพร่ โทร. ๐๕๔ - ๕๒๑๔๕๑ โทรสาร. ๐๕๔ - ๕๒๑๙๐๑ ได้ในวันและเวลาราชการ

ประกาศ ณ วันที่ ๑๑ มิถุนายน พ.ศ. ๒๕๖๙

(ลงนาม) ภาณุกร สีใจเปี้ย
(นายภาณุกร สีใจเปี้ย)
หัวหน้างาน (ระดับ ๒) รักษาการแทน
ผู้จัดการองค์การอุตสาหกรรมป่าไม้เขตแพร่

องค์การอุตสาหกรรมป่าไม้เขตแพร่



ติดต่อสอบถาม บริการจำหน่ายไม้สักสวนป่า

สำเนาถูกต้อง

(นางสาวปิยะรัตน์ มณีพันธุ์)

พนักงาน (ระดับ ๓) งานแผนงานและประเมินผล

องค์การอุตสาหกรรมป่าไม้เขตแพร่

ใบยื่นเสนอราคาซื้อไม้สักสวนป่าแม่สิน-แม่สูง แปลงปี 2528 (ตอนที่ 2) งวดที่ 1/2569

ยื่นเสนอราคาในวันที่ 17 มิถุนายน 2569 เวลา 10.00 - 11.00 น.

ข้าพเจ้า.....ที่อยู่.....

โทร.....ขอเสนอซื้อไม้สักสวนป่า ดังนี้

ลำดับ	รหัสกอง	ขนาดความโต	ขนาดความยาว	จำนวน		ราคาที่กำหนด	ราคาที่เสนอซื้อ	หมายเหตุ
		(ซ.ม)	(ม)	ท่อน	ปริมาตร	รวมภาษี	รวมภาษี	
1	AA1	60-69	200-220	91	6.16	40,700.00		
2	AA2	60-69	200-320	67	6.10	41,100.00		
3	AA6	60-69	500-520	39	6.41	48,500.00		
4	AA7	60-69	500-620	38	6.63	51,400.00		
5	AA9	70-79	200-220	71	6.42	54,600.00		
6	AA10	70-79	200-220	71	6.32	53,300.00		
7	AA11	70-79	200-320	52	6.51	55,300.00		
8	AA12	70-79	300-320	49	6.63	56,300.00		
9	AA13	70-79	300-420	47	6.64	57,500.00		
10	AA14	70-79	400-420	37	6.64	62,900.00		
11	AA15	70-79	400-420	36	6.52	62,000.00		
12	AA16	70-79	500-520	28	6.04	57,000.00		
13	AA20	80-89	200-220	56	6.41	71,400.00		
14	AA21	80-89	200-220	55	6.40	71,700.00		
15	AA22	80-99	200-220	52	6.46	76,800.00		
16	AA23	80-89	300-320	39	6.41	70,500.00		
17	AA24	80-89	300-320	39	6.45	71,200.00		
18	AA25	80-89	300-320	37	6.43	72,300.00		
19	AA26	80-99	300-320	37	6.31	72,000.00		
20	AA27	80-89	400-420	29	6.46	78,300.00		
21	AA28	80-89	400-420	30	6.54	78,700.00		
22	AA29	80-89	400-420	28	6.56	80,800.00		
23	AA30	80-99	400-620	25	6.48	84,200.00		
24	AA31	90-99	200-320	41	6.53	82,200.00		
รวม				1,094	154.46	1,550,700.00		

กองที่ 1 - 24 รวมกองอยู่หมอนไม้สวนป่าแม่สิน-แม่สูง

ตำบลนาพูน อำเภอวังชิ้น จังหวัดแพร่

โทร. 087-1959223 ,065-8924453

(ลงชื่อ).....ผู้เสนอราคา

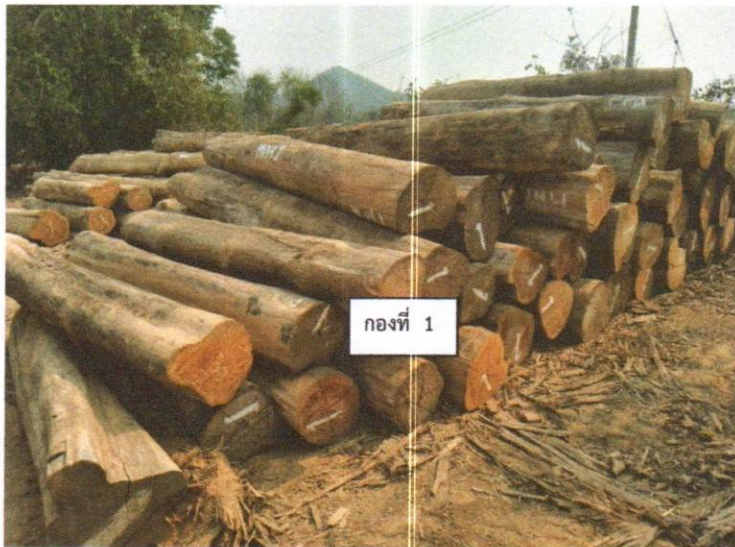
(.....)

หมายเหตุ

1. ให้นำใบยื่นเสนอราคาฉบับนี้มาด้วย ในวันที่ทำการเสนอราคา
2. ยื่นเสนอราคา ณ หมอนไม้สวนป่าแม่สิน-แม่สูง ต.นาพูน อ.วังชิ้น จ.แพร่
3. ต้องวางเงินมัดจำค่าซื้อไม้ไม่ต่ำกว่า 10 % ของราคาไม้ ที่เสนอได้ ทั้งนี้ต้องไม่ต่ำกว่ากองละ 5,000.-บาท
4. โปรดชำระค่าซื้อไม้และรับมอบไม้ที่เสนอราคาซื้อให้เสร็จสิ้นภายใน 5 วัน นับแต่วันประมูล
5. ชำระค่าซื้อไม้โดยโอนเข้าบัญชีสำนักงาน องค์การอุตสาหกรรมป่าไม้เขตแพร่
ธนาคารกรุงไทย สาขาแพร่ เลขที่ 506-1-15958-6
6. กรุณาโทรแจ้งให้ทราบด้วยเมื่อท่านโอนเงินเข้าบัญชีแล้ว (0-5452 - 1451)

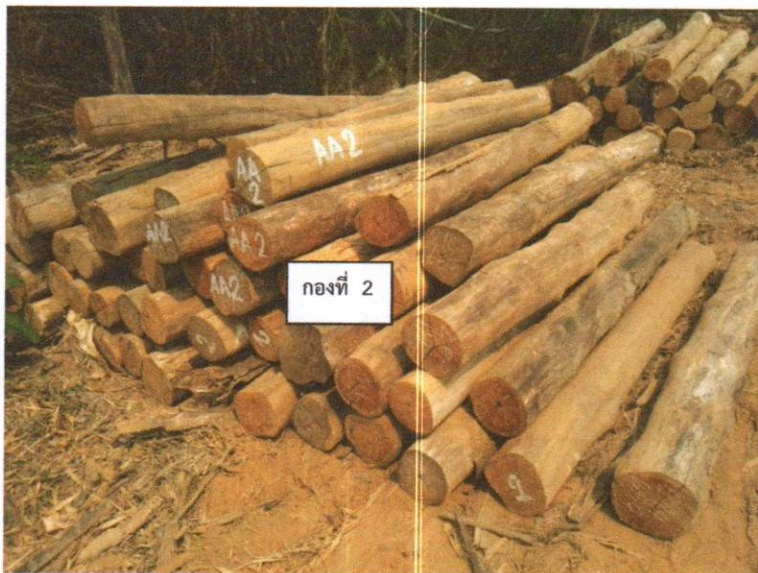
รูปภาพไม้สักท่อน งวดที่ 1/2569

จำนวน 24 กอง



กองที่ 1

ความโต 60-69 ซม. ความยาว 200-220 ซม. จำนวนท่อน 91 ท่อน ปริมาตร 6.16 ลบ.ม.
ราคาคณะกรรมการกำหนด 40,700.00 บาท



กองที่ 2

ความโต 60-69 ซม. ความยาว 200-320 ซม. จำนวนท่อน 67 ท่อน ปริมาตร 6.10 ลบ.ม.
ราคาคณะกรรมการกำหนด 41,100.00 บาท



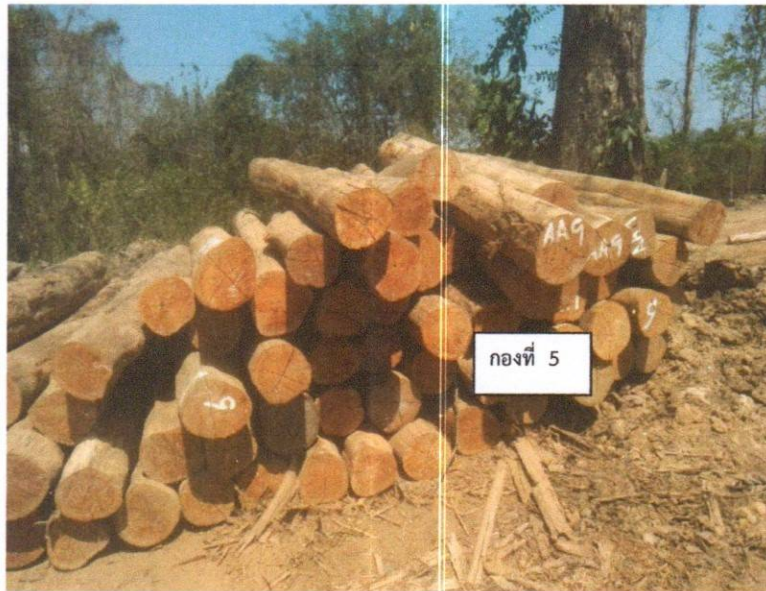
กองที่ 3

ความโต 60-69 ซม. ความยาว 500-520 ซม. จำนวนท่อน 39 ท่อน ปริมาตร 6.41 ลบ.ม.
 ราคาคณะกรรมการกำหนด 48,500.00 บาท



กองที่ 4

ความโต 60-69 ซม. ความยาว 500-620 ซม. จำนวนท่อน 38 ท่อน ปริมาตร 6.63 ลบ.ม.
 ราคาคณะกรรมการกำหนด 51,400.00 บาท



กองที่ 5

ความโต 70-79 ซม. ความยาว 200-220 ซม. จำนวนท่อน 71 ท่อน ปริมาตร 6.42 ลบ.ม.
ราคาคณะกรรมการกำหนด 54,600.00 บาท



กองที่ 6

ความโต 70-79 ซม. ความยาว 200-220 ซม. จำนวนท่อน 71 ท่อน ปริมาตร 6.32 ลบ.ม.
ราคาคณะกรรมการกำหนด 53,300.00 บาท





กองที่ 7

ความโต 70-79 ซม. ความยาว 200-320 ซม. จำนวนท่อน 52 ท่อน ปริมาตร 6.51 ลบ.ม.
 ราคาคณะกรรมการกำหนด 55,300.00 บาท



กองที่ 8

ความโต 70-79 ซม. ความยาว 300-320 ซม. จำนวนท่อน 49 ท่อน ปริมาตร 6.63 ลบ.ม.
 ราคาคณะกรรมการกำหนด 56,300.00 บาท

[Handwritten signature]

[Handwritten signature]

[Handwritten signature]






กองที่ 9

ความโต 70-79 ซม. ความยาว 300-420 ซม. จำนวนท่อน 47 ท่อน ปริมาตร 6.64 ลบ.ม.
 ราคาคณะกรรมการกำหนด 57,500.00 บาท



กองที่ 10

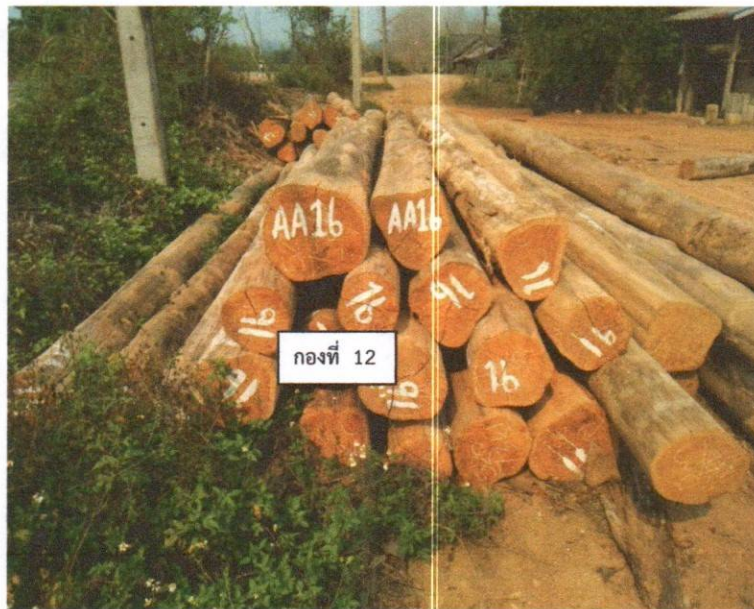
ความโต 70-79 ซม. ความยาว 400-420 ซม. จำนวนท่อน 37 ท่อน ปริมาตร 6.64 ลบ.ม.
 ราคาคณะกรรมการกำหนด 62,900.00 บาท



กองที่ 11

ความโต 70-79 ซม. ความยาว 400-420 ซม. จำนวนท่อน 36 ท่อน ปริมาตร 6.52 ลบ.ม.
 ราคาคณะกรรมการกำหนด 62,000.00 บาท



กองที่ 12

ความโต 70-79 ซม. ความยาว 500-520 ซม. จำนวนท่อน 28 ท่อน ปริมาตร 6.04 ลบ.ม.
 ราคาคณะกรรมการกำหนด 57,000.00 บาท







กองที่ 13

ความโต 80-89 ซม. ความยาว 200-220 ซม. จำนวนท่อน 56 ท่อน ปริมาตร 6.41 ลบ.ม.
 ราคาคณะกรรมการกำหนด 71,400.00 บาท



กองที่ 14

ความโต 80-89 ซม. ความยาว 200-220 ซม. จำนวนท่อน 55 ท่อน ปริมาตร 6.40 ลบ.ม.
 ราคาคณะกรรมการกำหนด 71,700.00 บาท

[Handwritten signature]

[Handwritten signature]

555 *[Handwritten signature]*



กองที่ 15

ความโต 80-99 ซม. ความยาว 200-220 ซม. จำนวนท่อน 52 ท่อน ปริมาตร 6.46 ลบ.ม.
ราคาคณะกรรมการกำหนด 76,800.00 บาท



กองที่ 16

ความโต 80-89 ซม. ความยาว 300-320 ซม. จำนวนท่อน 39 ท่อน ปริมาตร 6.41 ลบ.ม.
ราคาคณะกรรมการกำหนด 70,500.00 บาท



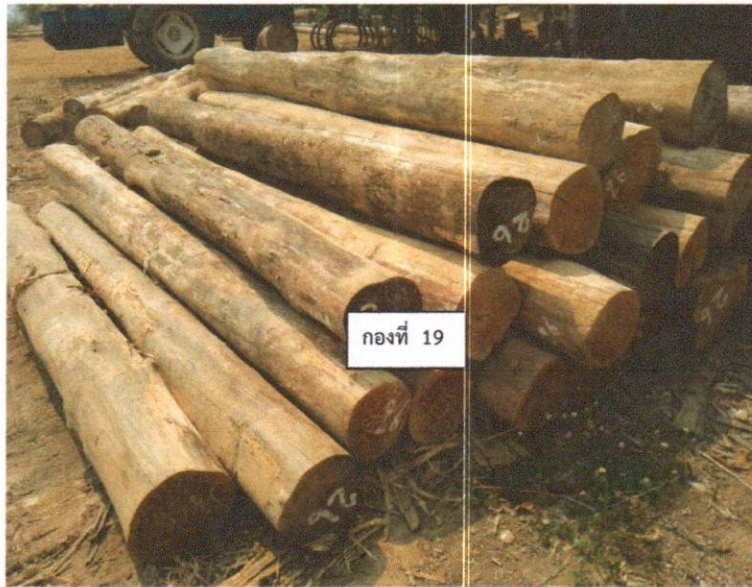
กองที่ 17

ความโต 80-89 ซม. ความยาว 300-320 ซม. จำนวนท่อน 39 ท่อน ปริมาตร 6.45 ลบ.ม.
ราคาคณะกรรมการกำหนด 71,200.00 บาท



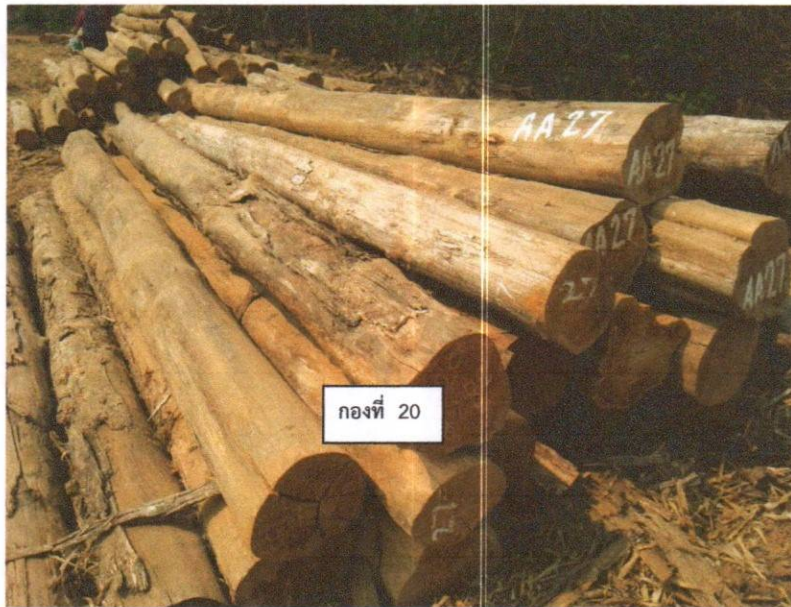
กองที่ 18

ความโต 80-89 ซม. ความยาว 300-320 ซม. จำนวนท่อน 37 ท่อน ปริมาตร 6.43 ลบ.ม.
ราคาคณะกรรมการกำหนด 72,300.00 บาท



กองที่ 19

ความโต 80-99 ซม. ความยาว 300-320 ซม. จำนวนท่อน 37 ท่อน ปริมาตร 6.31 ลบ.ม.
 ราคาคณะกรรมการกำหนด 72,000.00 บาท



กองที่ 20

ความโต 80-89 ซม. ความยาว 400-420 ซม. จำนวนท่อน 29 ท่อน ปริมาตร 6.46 ลบ.ม.
 ราคาคณะกรรมการกำหนด 78,300.00 บาท



กองที่ 21

ความโต 80-89 ซม. ความยาว 400-420 ซม. จำนวนท่อน 30 ท่อน ปริมาตร 6.54 ลบ.ม.
 ราคาคณะกรรมการกำหนด 78,700.00 บาท



กองที่ 22

ความโต 80-89 ซม. ความยาว 400-420 ซม. จำนวนท่อน 28 ท่อน ปริมาตร 6.56 ลบ.ม.
 ราคาคณะกรรมการกำหนด 80,800.00 บาท



กองที่ 23

ความโต 80-99 ซม. ความยาว 400-620 ซม. จำนวนท่อน 25 ท่อน ปริมาตร 6.48 ลบ.ม.
 ราคาคณะกรรมการกำหนด 84,200.00 บาท



กองที่ 24

ความโต 90-99 ซม. ความยาว 200-320 ซม. จำนวนท่อน 41 ท่อน ปริมาตร 6.53 ลบ.ม.
 ราคาคณะกรรมการกำหนด 82,200.00 บาท

[Handwritten signature]

[Handwritten signature]

[Handwritten signature]