

(สำเนา)

ประกาศองค์การอุตสาหกรรมป่าไม้เขตแพร่

ครั้งที่ ๑๖/๒๕๖๙

เรื่อง การจำหน่ายไม้สักท่อนสวนป่าแม่สิน - แม่สูง ตำบลนาพูน อำเภอวังชิ้น จังหวัดแพร่

\*\*\*\*\*

ด้วยองค์การอุตสาหกรรมป่าไม้เขตแพร่ องค์การอุตสาหกรรมป่าไม้ภาคเหนือบน จะดำเนินการจำหน่ายไม้สักท่อนสวนป่าแม่สิน - แม่สูง แปลงปี ๒๕๒๘ (ตอนที่ ๒) งวดที่ ๑/๒๕๖๙ รวม ๓๑ กอง ไม้จำนวน ๑,๓๔๘ ท่อน ปริมาตร ๑๙๖.๖๔ ลูกบาศก์เมตร โดยกำหนดยื่นเสนอราคา ในวันพุธที่ ๖ พฤษภาคม ๒๕๖๙ เวลา ๑๐.๐๐ - ๑๑.๐๐ น. ณ สวนป่าแม่สิน - แม่สูง ตำบลนาพูน อำเภอวังชิ้น จังหวัดแพร่

ผู้สนใจติดต่อสอบถามรายละเอียดและเงื่อนไขตามประกาศข้างต้นนี้ได้ที่ องค์การอุตสาหกรรมป่าไม้เขตแพร่ เลขที่ ๒๖๗ ถนนยันตรกิจโกศล ตำบลในเวียง อำเภอเมือง จังหวัดแพร่ โทร. ๐๕๔ - ๕๒๑๔๕๑ โทรสาร. ๐๕๔ - ๕๒๑๙๐๑ ได้ในวันและเวลาราชการ

ประกาศ ณ วันที่ ๒๙ เมษายน พ.ศ. ๒๕๖๙

(ลงนาม) ไพศาล ไชยสาร

(นายไพศาล ไชยสาร)

ผู้จัดการองค์การอุตสาหกรรมป่าไม้เขตแพร่

องค์การอุตสาหกรรมป่าไม้เขตแพร่



\*ติดต่อสอบถาม บริการจำหน่ายไม้สักสวนป่า\*

สำเนาถูกต้อง

(นางสาวปิยะรัตน์ มณีพันธุ์)

พนักงาน (ระดับ ๓) งานแผนงานและประเมินผล

องค์การอุตสาหกรรมป่าไม้เขตแพร่

ใบยื่นเสนอราคาซื้อไม้สักสวนป่าแม่สิน-แม่สูง แปลงปี 2528 (ตอนที่ 2) งวดที่ 1/2569  
ตามประกาศองค์การอุตสาหกรรมป่าไม้เขตแพร่ ครั้งที่ 16/2569 ลงวันที่ 29 เมษายน 2569  
ยื่นเสนอราคาในวันที่ 6 พฤษภาคม 2569 เวลา 10.00 - 11.00 น.

ข้าพเจ้า.....ที่อยู่.....

โทร.....ขอเสนอซื้อไม้สักสวนป่า ดังนี้

ลำดับ	รหัสกอง	ขนาดความโต	ขนาดความยาว	จำนวน		ราคาที่กำหนด	ราคาที่เสนอซื้อ	หมายเหตุ
		(ซ.ม)	(ม)	ท่อน	ปริมาตร	รวมภาษี	รวมภาษี	
1	AA1	60-69	200-220	91	6.16	43,800.00		
2	AA2	60-69	200-320	67	6.10	44,300.00		
3	AA3	60-69	300-320	60	6.06	43,000.00		
4	AA4	60-69	300-420	46	6.10	49,400.00		
5	AA5	60-69	400-420	41	5.51	45,000.00		
6	AA6	60-69	500-520	39	6.41	52,300.00		
7	AA7	60-69	500-620	38	6.63	55,400.00		
8	AA8	60-69	600-620	32	6.34	55,900.00		
9	AA9	70-79	200-220	71	6.42	58,800.00		
10	AA10	70-79	200-220	71	6.32	57,400.00		
11	AA11	70-79	200-320	52	6.51	59,600.00		
12	AA12	70-79	300-320	49	6.63	60,600.00		
13	AA13	70-79	300-420	47	6.64	61,900.00		
14	AA14	70-79	400-420	37	6.64	67,700.00		
15	AA15	70-79	400-420	36	6.52	66,800.00		
16	AA16	70-79	500-520	28	6.04	61,300.00		
17	AA17	70-79	500-520	29	6.05	60,700.00		
18	AA18	70-79	500-620	23	6.11	67,200.00		
19	AA19	70-79	600-620	23	6.01	65,800.00		
20	AA20	80-89	200-220	56	6.41	76,500.00		
21	AA21	80-89	200-220	55	6.40	76,900.00		
22	AA22	80-99	200-220	52	6.46	82,300.00		
23	AA23	80-89	300-320	39	6.41	75,600.00		
24	AA24	80-89	300-320	39	6.45	76,200.00		
25	AA25	80-89	300-320	37	6.43	77,500.00		
26	AA26	80-99	300-320	37	6.31	77,100.00		
27	AA27	80-89	400-420	29	6.46	83,900.00		
28	AA28	80-89	400-420	30	6.54	84,400.00		
29	AA29	80-89	400-420	28	6.56	86,500.00		
30	AA30	80-99	400-620	25	6.48	90,300.00		
31	AA31	90-99	200-320	41	6.53	88,100.00		
รวม				1,348	196.64	2,052,200.00		

กองที่ 1 - 31 รวมกองอยู่หมอนไม้สวนป่าแม่สิน-แม่สูง

ตำบลนาพูน อำเภอวังชิ้น จังหวัดแพร่

โทร. 087-1959223 ,065-8924453

(ลงชื่อ).....ผู้เสนอราคา

(.....)

- หมายเหตุ
- 1.ให้นำใบยื่นเสนอราคาฉบับนี้มาด้วย ในวันที่ทำการเสนอราคา
  - 2.ยื่นเสนอราคา ณ หมอนไม้สวนป่าแม่สิน-แม่สูง ต.นาพูน อ.วังชิ้น จ.แพร่
  - 3.ต้องวางเงินมัดจำค่าซื้อไม้ไม่ต่ำกว่า 10 % ของราคาไม้ที่เสนอได้ ทั้งนี้ต้องไม่ต่ำกว่ากองละ 5,000.-บาท
  - 4.โปรดชำระค่าซื้อไม้และรับมอบไม้ที่เสนอราคาซื้อให้เสร็จสิ้นภายใน 5 วัน นับแต่วันประมูล
  - 5.ชำระค่าซื้อไม้โดยโอนเข้าบัญชีสำนักงาน องค์การอุตสาหกรรมป่าไม้เขตแพร่  
ธนาคารกรุงไทย สาขาแพร่ เลขที่ 506-1-15958-6
  - 6.กรุณาโทรแจ้งให้ทราบด้วยเมื่อท่านโอนเงินเข้าบัญชีแล้ว (0-5452 - 1451)

ภาพถ่ายแสดงกองไม้สกทอน สวนป่าแม่สิน-แม่สูง องค์การอุตสาหกรรมป่าไม้เขตแพร่  
แปลงปี 2528 (ตอนที่ 2) งวดที่ 1/2569 สำหรับจำหน่ายแบบตลาดกลางค้าไม้



กองที่ 1 รหัสกอง AA1  
ความโต 60-69 ซม. ความยาว 200-220 ซม.  
จำนวน 91 ท่อน ปริมาตร 6.16 ลบ.ม.  
ราคาที่กำหนดรวมภาษี 43,800.- บาท



กองที่ 2 รหัสกอง AA2  
ความโต 60-69 ซม. ความยาว 200-320 ซม.  
จำนวน 67 ท่อน ปริมาตร 6.10 ลบ.ม.  
ราคาที่กำหนดรวมภาษี 44,300.- บาท



กองที่ 3 รหัสกอง AA3  
ความโต 60-69 ซม. ความยาว 300-320 ซม.  
จำนวน 60 ท่อน ปริมาตร 6.06 ลบ.ม.  
ราคาที่กำหนดรวมภาษี 43,000.- บาท



กองที่ 4 รหัสกอง AA4  
ความโต 60-69 ซม. ความยาว 300-420 ซม.  
จำนวน 46 ท่อน ปริมาตร 6.10 ลบ.ม.  
ราคาที่กำหนดรวมภาษี 49,400.- บาท

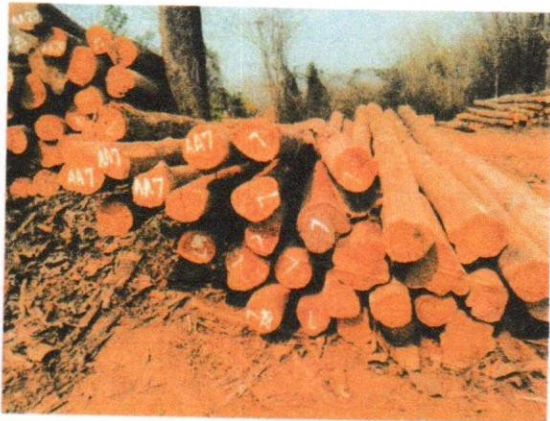
ภาพถ่ายแสดงกองไม้สกทอน สวนป่าแม่สิน-แม่สูง องค์การอุตสาหกรรมป่าไม้เขตแพร่  
แปลงปี 2528 (ตอนที่ 2) งวดที่ 1/2569 สำหรับจำหน่ายแบบตลาดกลางค้าไม้



กองที่ 5 รหัสกอง AA5  
ความโต 60-69 ซม. ความยาว 400-420 ซม.  
จำนวน 41 ท่อน ปริมาตร 5.51 ลบ.ม.  
ราคาที่กำหนดรวมภาษี 45,000.- บาท



กองที่ 6 รหัสกอง AA6  
ความโต 60-69 ซม. ความยาว 500-520 ซม.  
จำนวน 39 ท่อน ปริมาตร 6.41 ลบ.ม.  
ราคาที่กำหนดรวมภาษี 52,300.- บาท



กองที่ 7 รหัสกอง AA7  
ความโต 60-69 ซม. ความยาว 500-620 ซม.  
จำนวน 38 ท่อน ปริมาตร 6.63 ลบ.ม.  
ราคาที่กำหนดรวมภาษี 55,400.- บาท



กองที่ 8 รหัสกอง AA8  
ความโต 60-69 ซม. ความยาว 600-620 ซม.  
จำนวน 32 ท่อน ปริมาตร 6.34 ลบ.ม.  
ราคาที่กำหนดรวมภาษี 55,900.- บาท

ภาพถ่ายแสดงกองไม้สกทอน สวนป่าแม่สิน-แม่สูง องค์การอุตสาหกรรมป่าไม้เขตแพร่  
แปลงปี 2528 (ตอนที่ 2) งวดที่ 1/2569 สำหรับจำหน่ายแบบตลาดกลางค้าไม้



กองที่ 9 รหัสกอง AA9  
ความโต 70-79 ซม. ความยาว 200-220 ซม.  
จำนวน 71 ท่อน ปริมาตร 6.42 ลบ.ม.  
ราคาที่กำหนดรวมภาษี 58,800.- บาท



กองที่ 10 รหัสกอง AA10  
ความโต 70-79 ซม. ความยาว 200-220 ซม.  
จำนวน 71 ท่อน ปริมาตร 6.32 ลบ.ม.  
ราคาที่กำหนดรวมภาษี 57,400.- บาท



กองที่ 11 รหัสกอง AA11  
ความโต 70-79 ซม. ความยาว 200-320 ซม.  
จำนวน 52 ท่อน ปริมาตร 6.51 ลบ.ม.  
ราคาที่กำหนดรวมภาษี 59,600.- บาท



กองที่ 12 รหัสกอง AA12  
ความโต 70-79 ซม. ความยาว 300-320 ซม.  
จำนวน 49 ท่อน ปริมาตร 6.63 ลบ.ม.  
ราคาที่กำหนดรวมภาษี 60,600.- บาท

ภาพถ่ายแสดงกองไม้สกทอน สวนป่าแม่สิน-แม่สูง องค์การอุตสาหกรรมป่าไม้เขตแพร่  
แปลงปี 2528 (ตอนที่ 2) งวดที่ 1/2569 สำหรับจำหน่ายแบบตลาดกลางค้าไม้



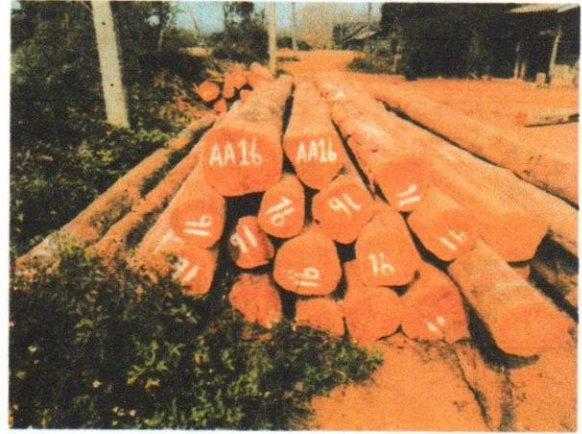
กองที่ 13 รหัสกอง AA13  
ความโต 70-79 ซม. ความยาว 300-420 ซม.  
จำนวน 47 ท่อน ปริมาตร 6.64 ลบ.ม.  
ราคาที่กำหนดรวมภาษี 61,900.- บาท



กองที่ 14 รหัสกอง AA14  
ความโต 70-79 ซม. ความยาว 400-420 ซม.  
จำนวน 37 ท่อน ปริมาตร 6.64 ลบ.ม.  
ราคาที่กำหนดรวมภาษี 67,700.- บาท



กองที่ 15 รหัสกอง AA15  
ความโต 70-79 ซม. ความยาว 400-420 ซม.  
จำนวน 36 ท่อน ปริมาตร 6.52 ลบ.ม.  
ราคาที่กำหนดรวมภาษี 66,800.- บาท



กองที่ 16 รหัสกอง AA16  
ความโต 70-79 ซม. ความยาว 500-520 ซม.  
จำนวน 28 ท่อน ปริมาตร 6.04 ลบ.ม.  
ราคาที่กำหนดรวมภาษี 61,300.- บาท

ภาพถ่ายแสดงกองไม้สกทอน สวนป่าแม่สิน-แม่สูง องค์การอุตสาหกรรมป่าไม้เขตแพร่  
แปลงปี 2528 (ตอนที่ 2) งวดที่ 1/2569 สำหรับจำหน่ายแบบตลาดกลางค้าไม้



กองที่ 17 รหัสกอง AA17  
ความโต 70-79 ซม. ความยาว 500-520 ซม.  
จำนวน 29 ท่อน ปริมาตร 6.05 ลบ.ม.  
ราคาที่กำหนดรวมภาษี 60,700.- บาท



กองที่ 18 รหัสกอง AA18  
ความโต 70-79 ซม. ความยาว 500-620 ซม.  
จำนวน 23 ท่อน ปริมาตร 6.11 ลบ.ม.  
ราคาที่กำหนดรวมภาษี 67,200.- บาท



กองที่ 19 รหัสกอง AA19  
ความโต 70-79 ซม. ความยาว 600-620 ซม.  
จำนวน 23 ท่อน ปริมาตร 6.01 ลบ.ม.  
ราคาที่กำหนดรวมภาษี 65,800.- บาท



กองที่ 20 รหัสกอง AA20  
ความโต 80-89 ซม. ความยาว 200-220 ซม.  
จำนวน 56 ท่อน ปริมาตร 6.41 ลบ.ม.  
ราคาที่กำหนดรวมภาษี 76,500.- บาท

ภาพถ่ายแสดงกองไม้สกทอน สวนป่าแม่สิน-แม่สูง องค์การอุตสาหกรรมป่าไม้เขตแพร่  
แปลงปี 2528 (ตอนที่ 2) งวดที่ 1/2569 สำหรับจำหน่ายแบบตลาดกลางค้าไม้



กองที่ 21 รหัสกอง AA21  
ความโต 80-89 ซม. ความยาว 200-220 ซม.  
จำนวน 55 ท่อน ปริมาตร 6.40 ลบ.ม.  
ราคาที่กำหนดรวมภาษี 76,900.- บาท



กองที่ 22 รหัสกอง AA22  
ความโต 80-99 ซม. ความยาว 200-220 ซม.  
จำนวน 52 ท่อน ปริมาตร 6.46 ลบ.ม.  
ราคาที่กำหนดรวมภาษี 82,300.- บาท

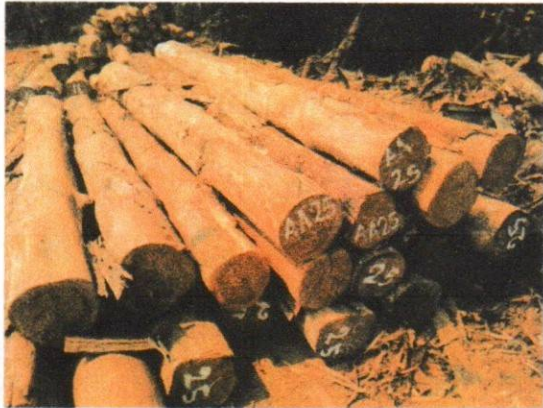


กองที่ 23 รหัสกอง AA23  
ความโต 80-89 ซม. ความยาว 300-320 ซม.  
จำนวน 39 ท่อน ปริมาตร 6.41 ลบ.ม.  
ราคาที่กำหนดรวมภาษี 75,600.- บาท



กองที่ 24 รหัสกอง AA24  
ความโต 80-89 ซม. ความยาว 300-320 ซม.  
จำนวน 39 ท่อน ปริมาตร 6.45 ลบ.ม.  
ราคาที่กำหนดรวมภาษี 76,200.- บาท

ภาพถ่ายแสดงกองไม้สกทอน สวนป่าแม่สิน-แม่สูง องค์การอุตสาหกรรมป่าไม้เขตแพร่  
แปลงปี 2528 (ตอนที่ 2) งวดที่ 1/2569 สำหรับจำหน่ายแบบตลาดกลางค้าไม้



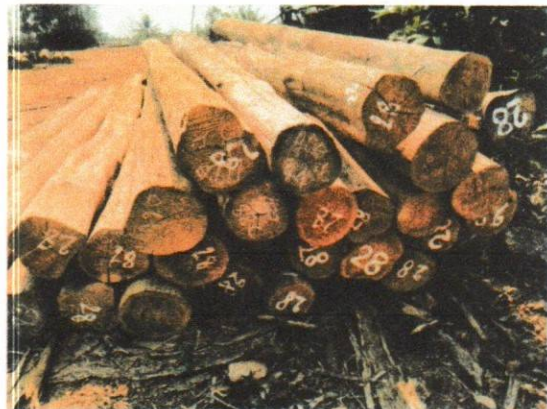
กองที่ 25 รหัสกอง AA25  
ความโต 80-89 ซม. ความยาว 300-320 ซม.  
จำนวน 37 ท่อน ปริมาตร 6.43 ลบ.ม.  
ราคาที่กำหนดรวมภาษี 77,500.- บาท



กองที่ 26 รหัสกอง AA26  
ความโต 80-99 ซม. ความยาว 300-320 ซม.  
จำนวน 37 ท่อน ปริมาตร 6.31 ลบ.ม.  
ราคาที่กำหนดรวมภาษี 77,100.- บาท



กองที่ 27 รหัสกอง AA27  
ความโต 80-89 ซม. ความยาว 400-420 ซม.  
จำนวน 29 ท่อน ปริมาตร 6.46 ลบ.ม.  
ราคาที่กำหนดรวมภาษี 83,900.- บาท



กองที่ 28 รหัสกอง AA28  
ความโต 80-89 ซม. ความยาว 400-420 ซม.  
จำนวน 30 ท่อน ปริมาตร 6.54 ลบ.ม.  
ราคาที่กำหนดรวมภาษี 84,400.- บาท

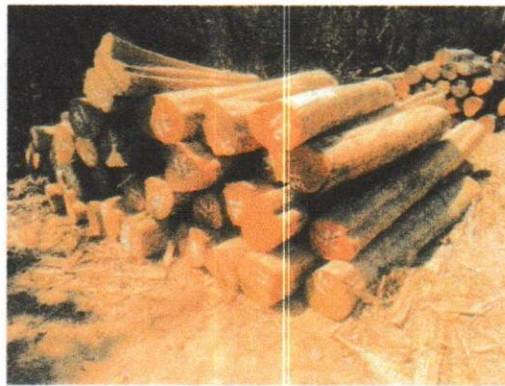
ภาพถ่ายแสดงกองไม้สกทอน สวนป่าแม่สิน-แม่สูง องค์การอุตสาหกรรมป่าไม้เขตแพร่  
แปลงปี 2528 (ตอนที่ 2) งวดที่ 1/2569 สำหรับจำหน่ายแบบตลาดกลางค้าไม้



กองที่ 29 รหัสกอง AA29  
ความโต 80-89 ซม. ความยาว 400-420 ซม.  
จำนวน 28 ท่อน ปริมาตร 6.56 ลบ.ม.  
ราคาที่กำหนดรวมภาษี 86,500.- บาท



กองที่ 30 รหัสกอง AA30  
ความโต 80-99 ซม. ความยาว 400-620 ซม.  
จำนวน 25 ท่อน ปริมาตร 6.48 ลบ.ม.  
ราคาที่กำหนดรวมภาษี 90,300.- บาท



กองที่ 31 รหัสกอง AA31  
ความโต 90-99 ซม. ความยาว 200-320 ซม.  
จำนวน 41 ท่อน ปริมาตร 6.53 ลบ.ม.  
ราคาที่กำหนดรวมภาษี 88,100.- บาท