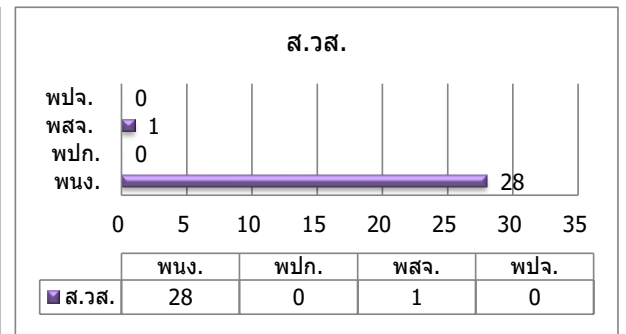
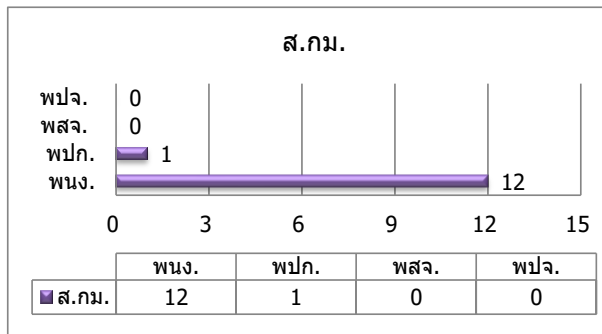
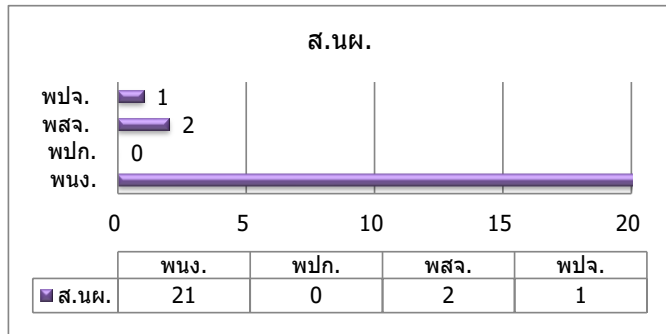
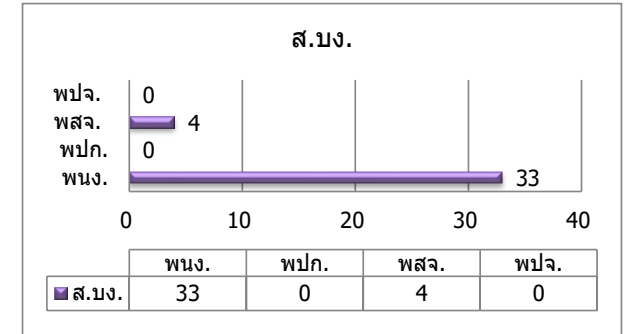
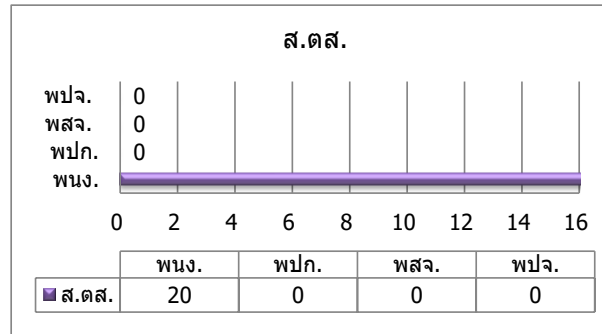
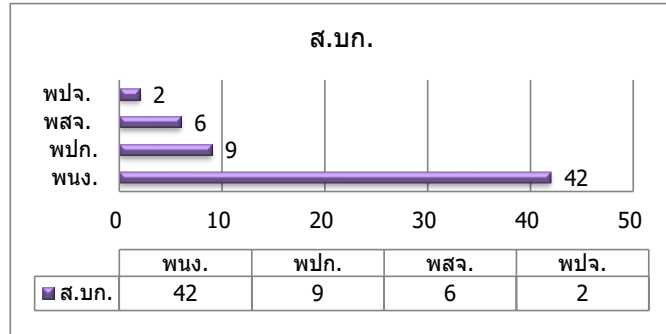
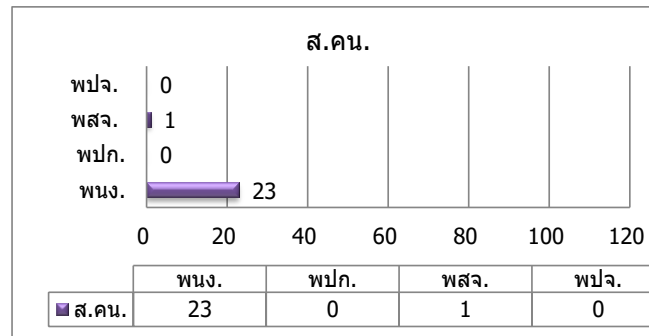
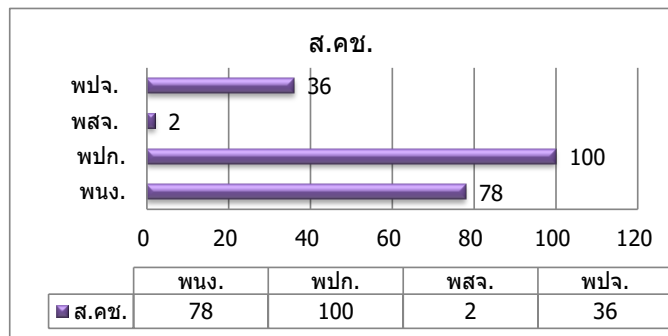
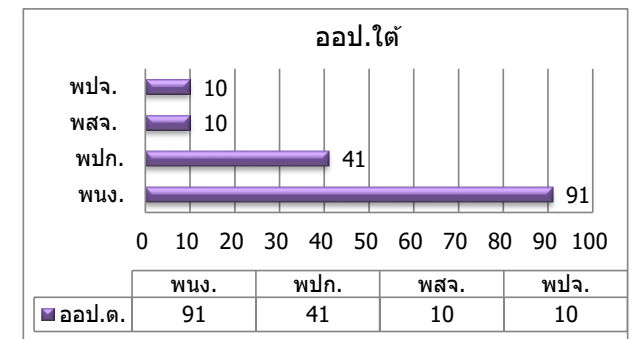
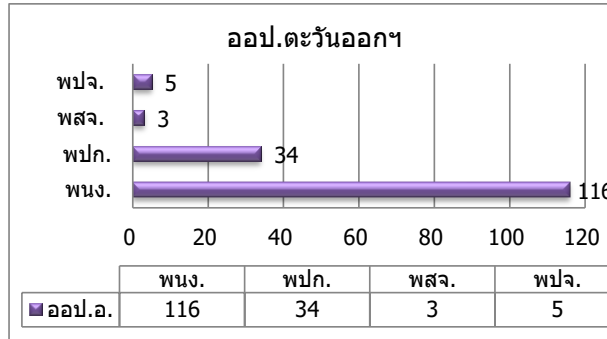
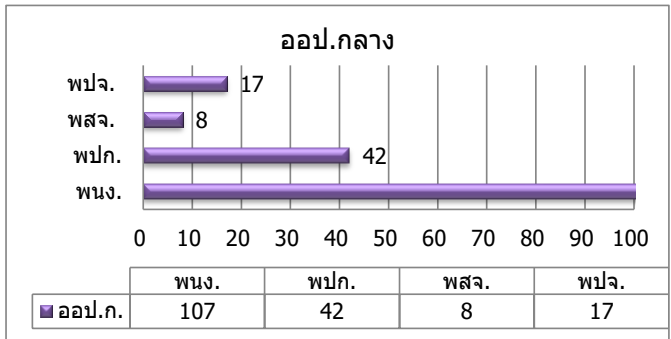
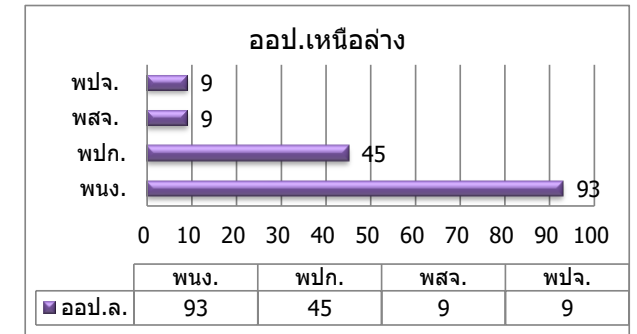
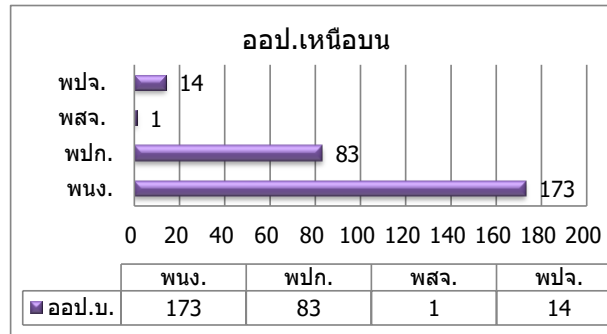
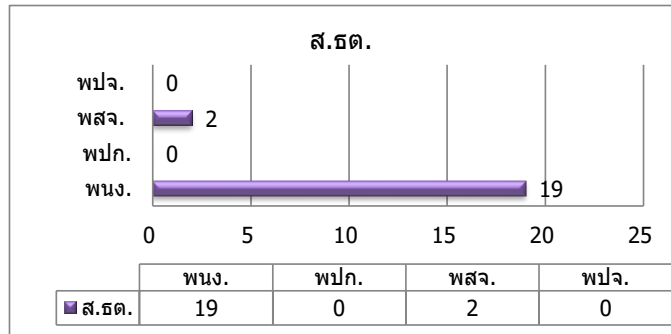


แผนภูมิแสดงจำนวนผู้ปฏิบัติงานรายสำนัก  
ประจำเดือน เมษายน 2569



แผนภูมิแสดงจำนวนผู้ปฏิบัติงานรายสำนัก  
ประจำเดือน เมษายน 2569



ประจำเดือน เมษายน 2569

ชื่อกลุ่มระดับของตำแหน่ง	ชื่อตำแหน่ง	ระดับ/ ชั้น	จำนวน ผู้ปฏิบัติงาน ต้นเดือน (คน)	การหมุนเวียนระหว่างปี										จำนวน ผู้ปฏิบัติงาน สิ้นเดือน (คน)		
				จ้าง	บรรจุเป็นพนักงาน		แต่งตั้ง/เลื่อนระดับ		ลาออก/ เลิกจ้าง	ไล่ออก/ ให้ออก	เลิกจ้างเนื่องจาก หย่อนสมรรถภาพ	เสียชีวิต	เกษียณ อายุ			
					เพิ่ม	ลด	เพิ่ม	ลด								
กลุ่มผู้บริหารระดับสูง	ผู้อำนวยการ (11)	11	0													0
กลุ่มผู้บริหารระดับสูง	รองผู้อำนวยการ (10)	10	3													3
กลุ่มงานปริญาและบริหาร	ผู้อำนวยการสำนัก (9)	9	15													15
กลุ่มงานปริญาและบริหาร	หัวหน้าฝ่าย (8)	8	36													36
กลุ่มงานปริญาและบริหาร	ผู้จัดการ/หัวหน้าส่วน (7)	7	68													68
กลุ่มงานปริญาและบริหาร	หัวหน้างาน (6)	6	270				4									274
กลุ่มงานวิชาชีพ	พนักงาน (5)	5	167				1	4	1							163
กลุ่มงานวิชาชีพ	พนักงาน (4)	4	113				12	1								124
กลุ่มงานวิชาชีพ	พนักงาน (3)	3	140					12								128
กลุ่มงานทั่วไป	พนักงาน (2)	2	26													26
กลุ่มงานทั่วไป	พนักงาน (1)	1	23													23
กลุ่มงานปฏิบัติการ	พนักงานปฏิบัติการ (6)	(6)	73													73
กลุ่มงานปฏิบัติการ	พนักงานปฏิบัติการ (5)	(5)	146													146
กลุ่มงานปฏิบัติการ	พนักงานปฏิบัติการ (4)	(4)	20													20
กลุ่มงานปฏิบัติการ	พนักงานปฏิบัติการ (3)	(3)	102													102
กลุ่มงานปฏิบัติการ	พนักงานปฏิบัติการ (2)	(2)	14													14
กลุ่มงานทั่วไป	พสจ.	0	42	7												49
กลุ่มงานปฏิบัติการ	พปจ.	0	92	2												94
			1,350	9	0	0	17	17	1	0	0	0	0	0		1,358

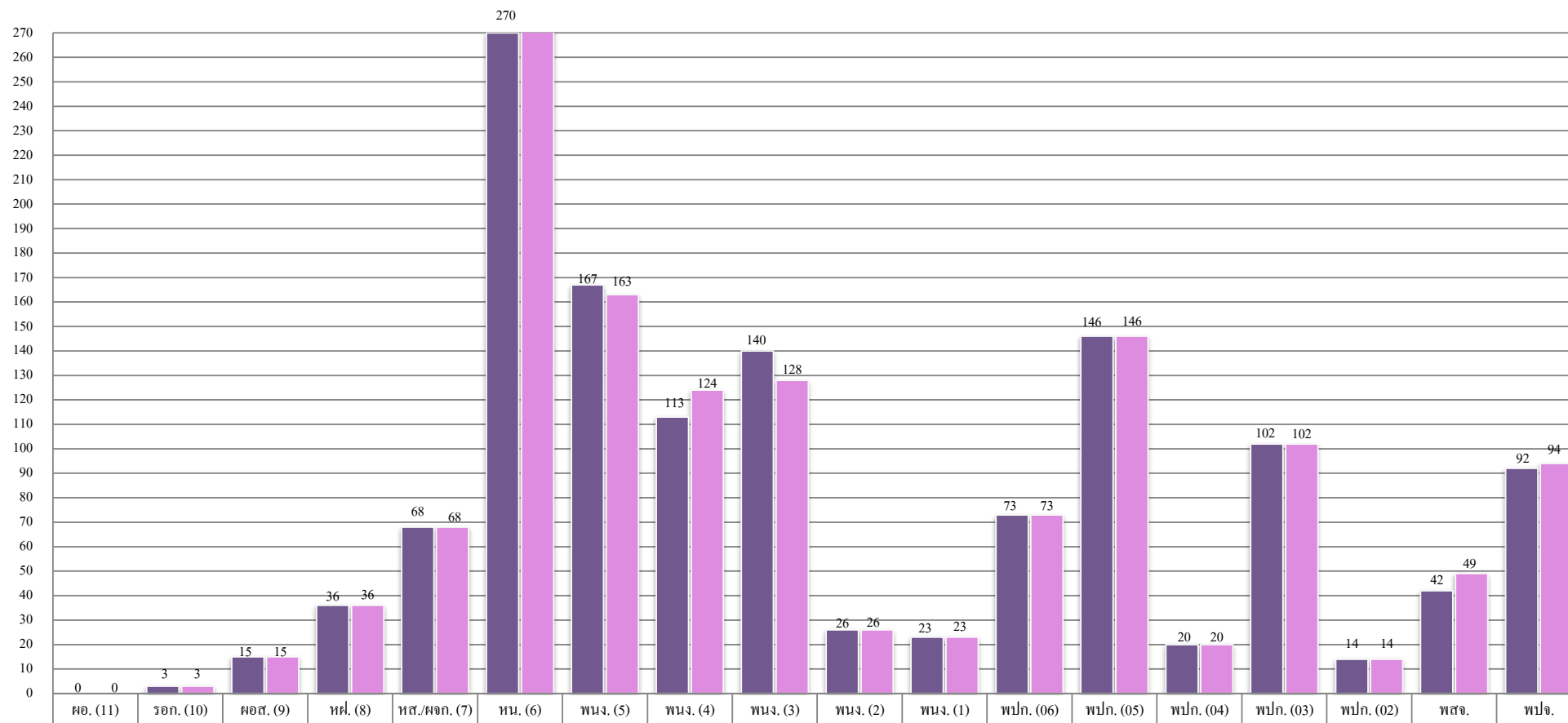
หมายเหตุ :

1	หัวหน้างาน (ระดับ 6)	ออป.กลาง,ออป.เหนือล่าง	แต่งตั้ง	4 คน
2	พนักงาน (ระดับ 5)	ส.คช.	แต่งตั้ง	1 คน
3	พนักงาน (ระดับ 5)	ส.คน.	ลาออก	1 คน
4	พนักงาน (ระดับ 4)	ส.วส.,ออป.เหนือล่าง,ส.คน.	เลื่อนระดับ	12 คน
5	พนักงานสัญญาจ้าง	ส.วส.,ส.ธต.,ออป.เหนือล่าง,ออป.ใต้,ส.คน	จ้างใหม่	7 คน
6	พนักงานปฏิบัติการสัญญาจ้าง	ส.คช.	จ้างใหม่	2 คน

ข้อมูลโดย  
งานทะเบียนประวัติ ส่วนบริหารทรัพยากรมนุษย์  
ฝ่ายทรัพยากรมนุษย์ สำนักบริหารกลาง  
30 เมษายน 2569

## แผนภูมิแสดงจำนวนผู้ปฏิบัติงานเปรียบเทียบระหว่าง

มีนาคม 2569 - เมษายน 2569



	มีนาคม	เมษายน
ผอ. (11)	0	0
รอก. (10)	3	3
ผอ.ส. (9)	15	15
ทพ. (8)	36	36
ทส./ผจก. (7)	68	68
ทน. (6)	270	274
ทนง. (5)	167	163
ทนง. (4)	113	124
ทนง. (3)	140	128
ทนง. (2)	26	26
ทนง. (1)	23	23
ทปท. (06)	73	73
ทปท. (05)	146	146
ทปท. (04)	20	20
ทปท. (03)	102	102
ทปท. (02)	14	14
ทสจ.	42	49
ทปจ.	92	94