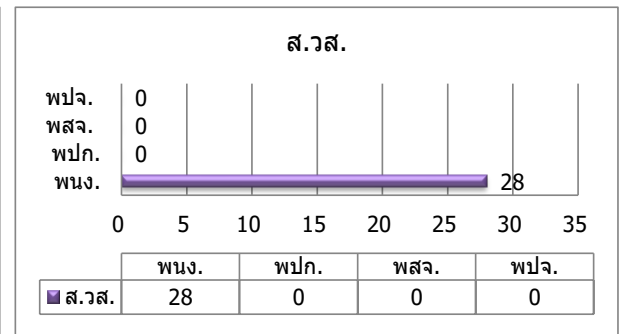
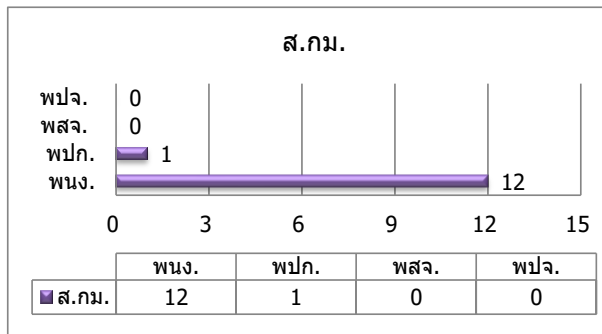
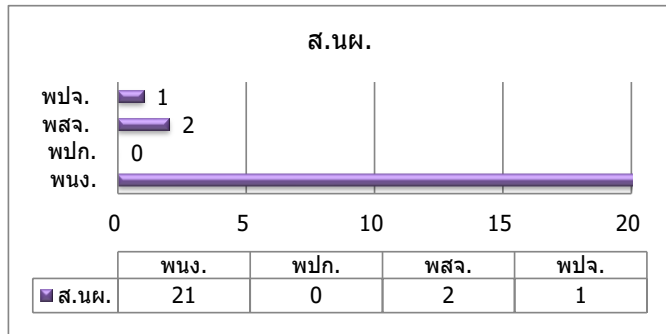
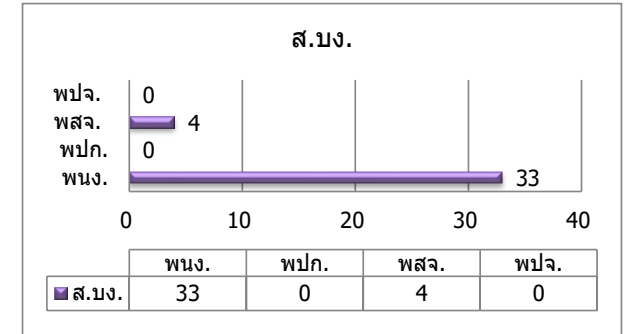
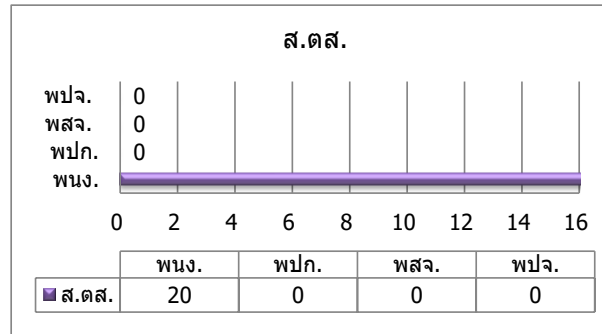
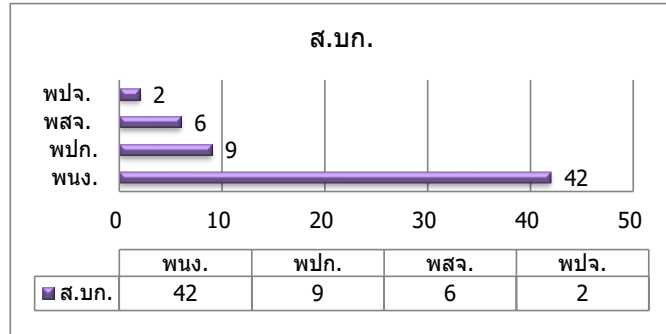
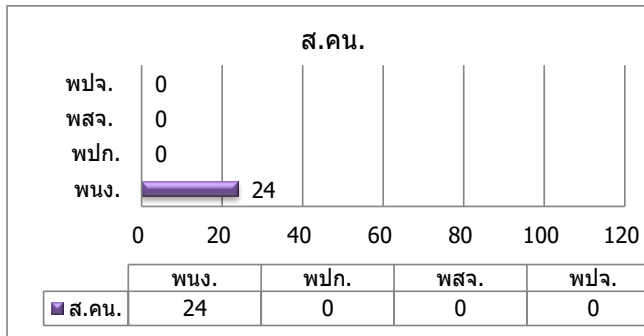
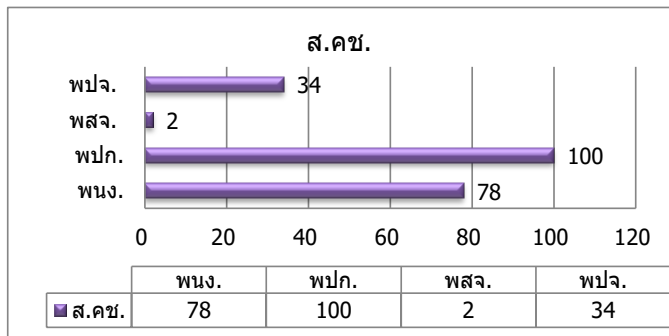
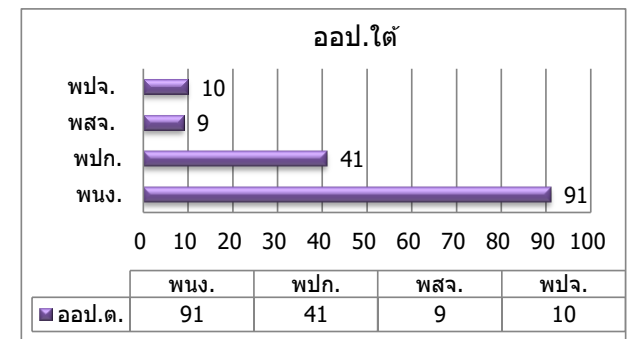
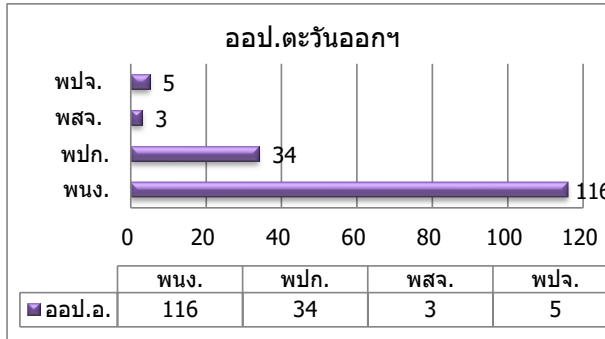
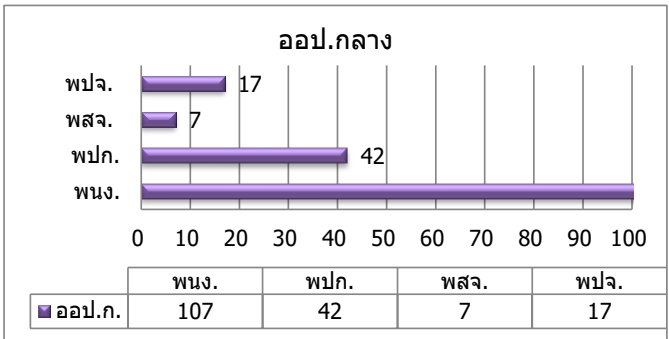
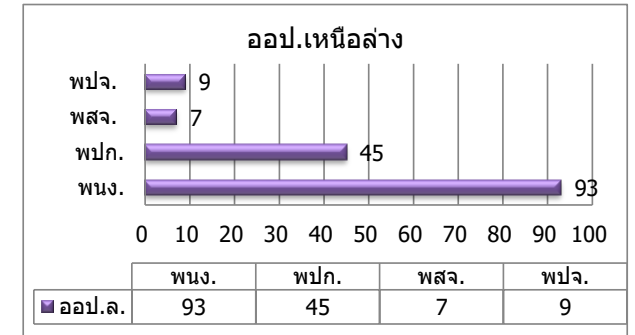
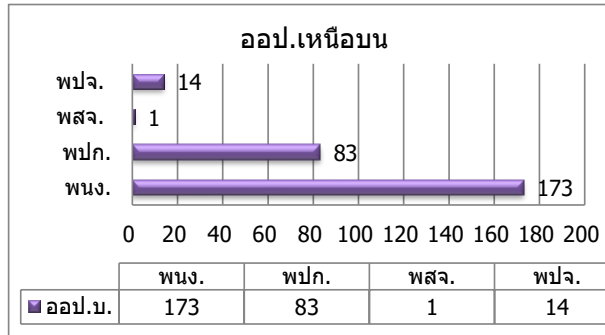
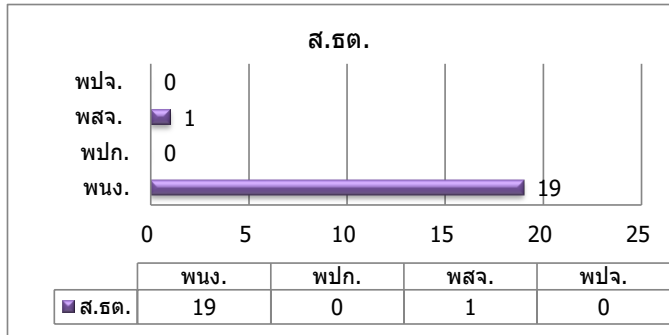


แผนภูมิแสดงจำนวนผู้ปฏิบัติงานรายสำนัก
ประจำเดือน มีนาคม 2569



แผนภูมิแสดงจำนวนผู้ปฏิบัติงานรายสำนัก
ประจำเดือน มีนาคม 2569



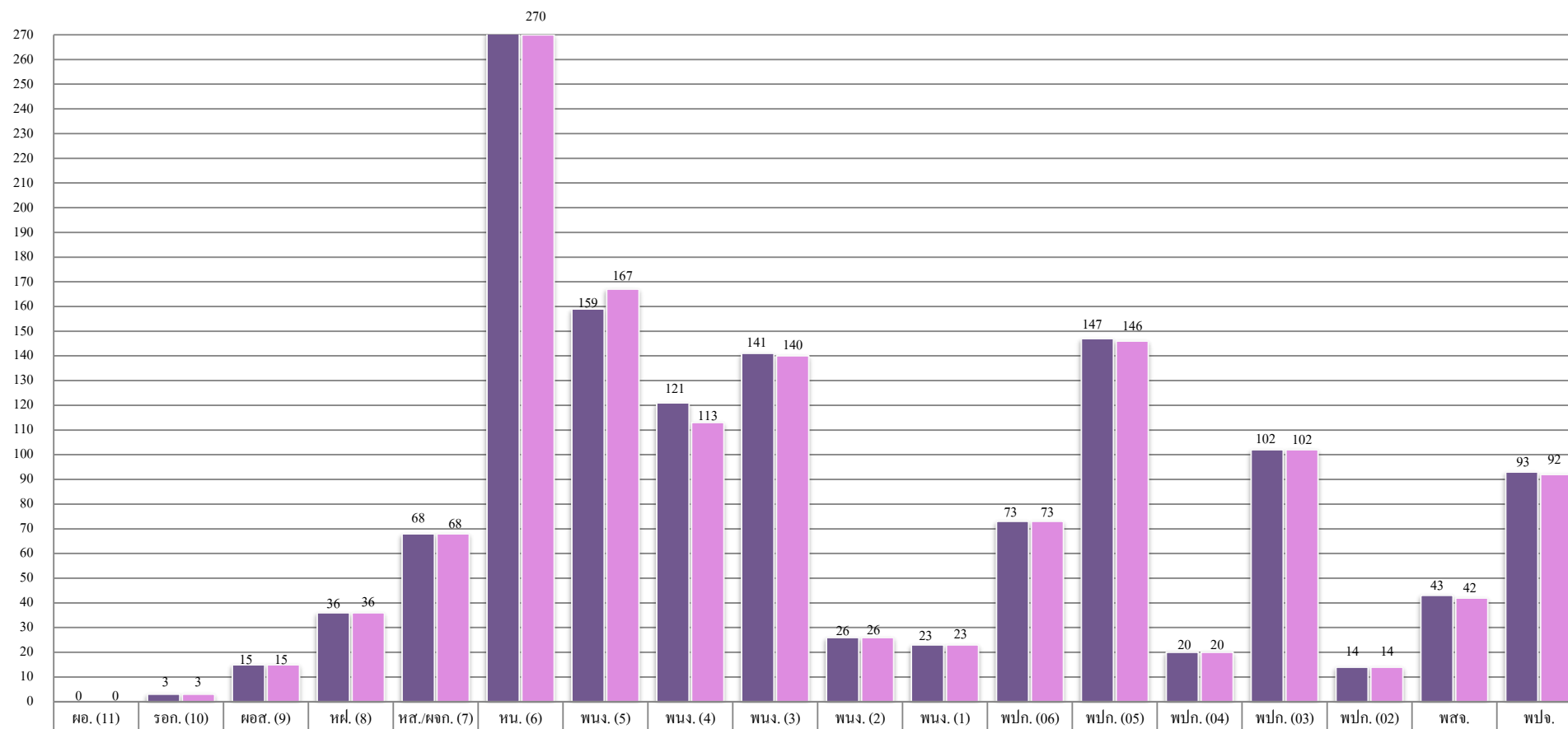
ประจำเดือน มีนาคม 2569

ชื่อกลุ่มระดับของตำแหน่ง	ชื่อตำแหน่ง	ระดับ/ ชั้น	จำนวน ผู้ปฏิบัติงาน ต้นเดือน (คน)	การหมุนเวียนระหว่างปี										จำนวน ผู้ปฏิบัติงาน สิ้นเดือน (คน)		
				จ้าง	บรรจุเป็นพนักงาน		แต่งตั้ง/เลื่อนระดับ		ลาออก/ ให้ออก	ไล่ออก/ ให้ออก	เลิกจ้างเนื่องจาก หย่อนสมรรถภาพ	เสียชีวิต	เกษียณ อายุ			
					เพิ่ม	ลด	เพิ่ม	ลด	เลิกจ้าง	ให้ออก						
กลุ่มผู้บริหารระดับสูง	ผู้อำนวยการ (11)	11	0													0
กลุ่มผู้บริหารระดับสูง	รองผู้อำนวยการ (10)	10	3													3
กลุ่มงานปริญาและบริหาร	ผู้อำนวยการสำนัก (9)	9	15													15
กลุ่มงานปริญาและบริหาร	หัวหน้าฝ่าย (8)	8	36													36
กลุ่มงานปริญาและบริหาร	ผู้จัดการ/หัวหน้าส่วน (7)	7	68													68
กลุ่มงานปริญาและบริหาร	หัวหน้างาน (6)	6	271													270
กลุ่มงานวิชาชีพ	พนักงาน (5)	5	159				3									167
กลุ่มงานวิชาชีพ	พนักงาน (4)	4	121					3								113
กลุ่มงานวิชาชีพ	พนักงาน (3)	3	141													140
กลุ่มงานทั่วไป	พนักงาน (2)	2	26													26
กลุ่มงานทั่วไป	พนักงาน (1)	1	23													23
กลุ่มงานปฏิบัติการ	พนักงานปฏิบัติการ (6)	(6)	73													73
กลุ่มงานปฏิบัติการ	พนักงานปฏิบัติการ (5)	(5)	147									1				146
กลุ่มงานปฏิบัติการ	พนักงานปฏิบัติการ (4)	(4)	20													20
กลุ่มงานปฏิบัติการ	พนักงานปฏิบัติการ (3)	(3)	102													102
กลุ่มงานปฏิบัติการ	พนักงานปฏิบัติการ (2)	(2)	14													14
กลุ่มงานทั่วไป	พสจ.	0	43													42
กลุ่มงานปฏิบัติการ	พปจ.	0	93										1			92
			1,355	0	0	0	3	3	0	0	0	0	2	0		1,350

หมายเหตุ :

- | | | | | | |
|---|----------------------|------------------------------|-------------|---|----|
| 1 | หัวหน้างาน (ระดับ 6) | ส.ต. | ลาออก | 1 | คน |
| 2 | พนักงาน (ระดับ 5) | ส.วส, ออป.เหนือล่าง, ออป.ใต้ | แต่งตั้ง | 5 | คน |
| 3 | พนักงาน (ระดับ 4) | ส.คช. | เลื่อนระดับ | 1 | คน |
| 4 | พนักงาน (ระดับ 4) | ออป.ตะวันออกฯ | ลาออก | 1 | คน |
| 5 | พนักงานสัญญาจ้าง | ส.บก. | ลาออก | 1 | คน |

แผนภูมิแสดงจำนวนผู้ปฏิบัติงานเปรียบเทียบระหว่าง
กุมภาพันธ์ 2569 - มีนาคม 2569



	ผอ. (11)	รอก. (10)	ผอ.ส. (9)	ทพ. (8)	อส./ผอ.จ. (7)	หน. (6)	พจน. (5)	พจน. (4)	พจน. (3)	พจน. (2)	พจน. (1)	พปก. (06)	พปก. (05)	พปก. (04)	พปก. (03)	พปก. (02)	พสจ.	พปจ.
■ กุมภาพันธ์	0	3	15	36	68	271	159	121	141	26	23	73	147	20	102	14	43	93
■ มีนาคม	0	3	15	36	68	270	167	113	140	26	23	73	146	20	102	14	42	92