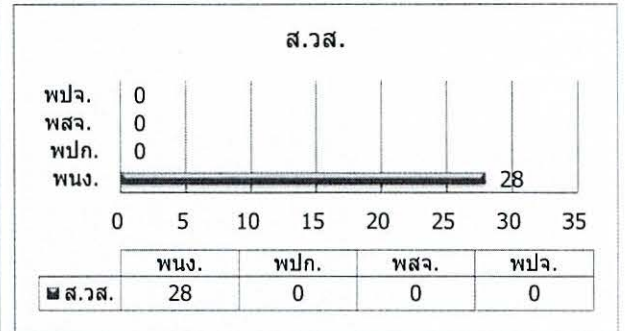
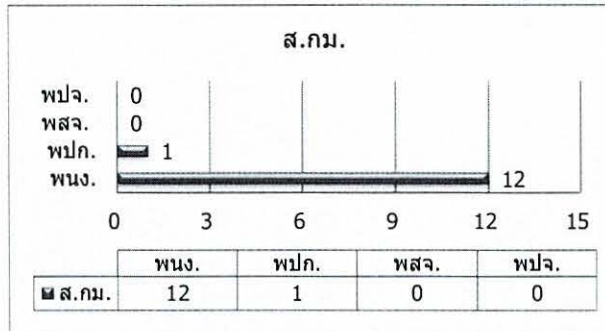
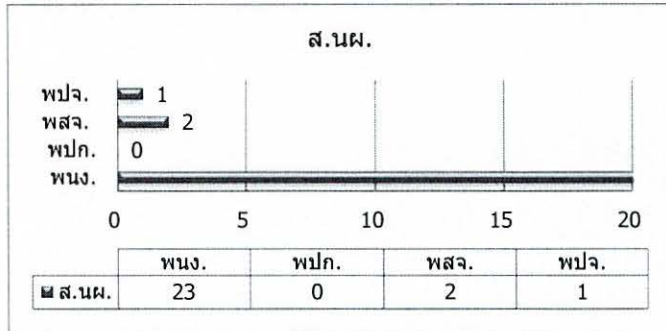
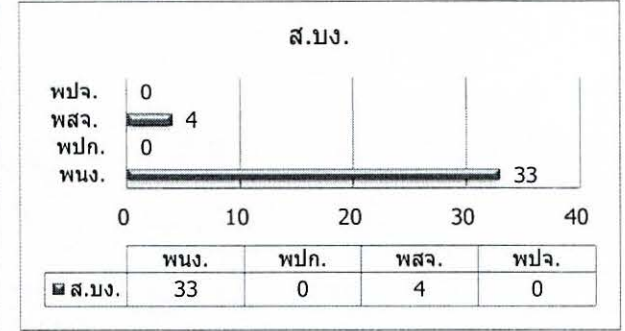
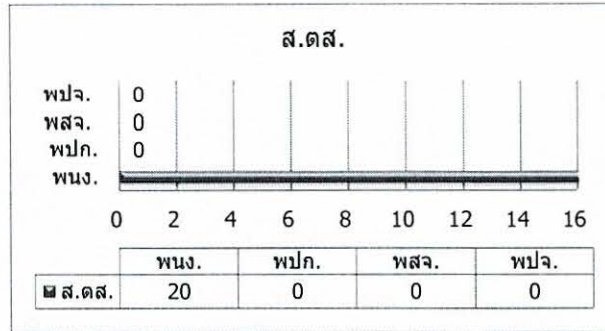
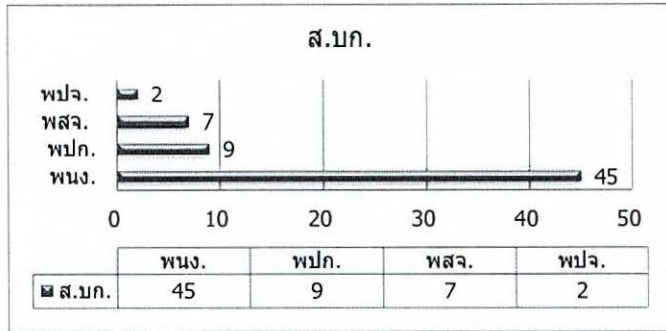
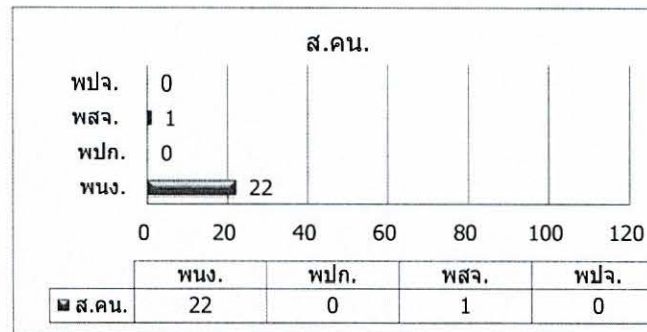
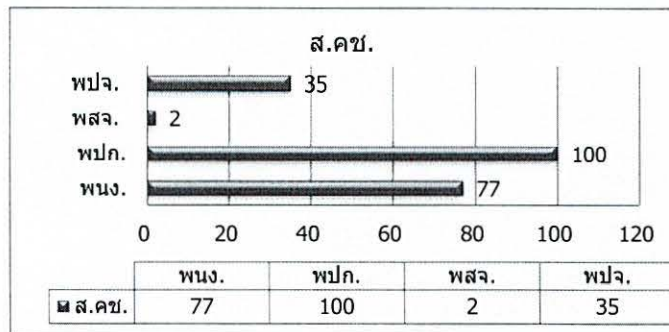
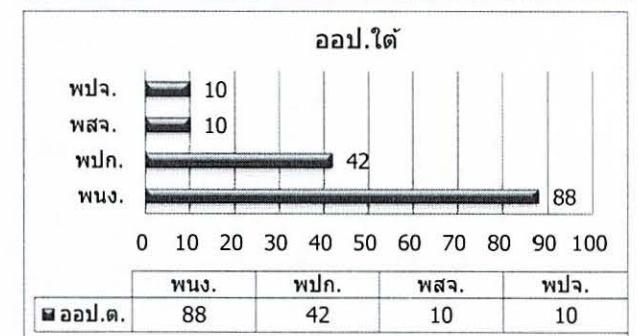
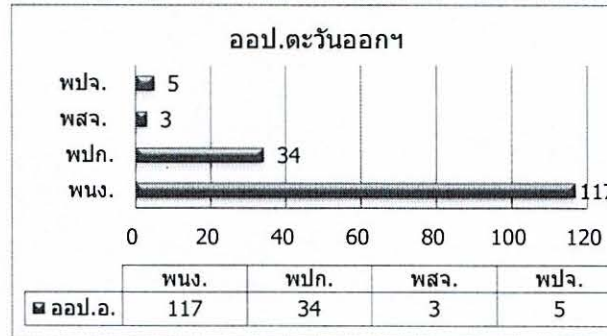
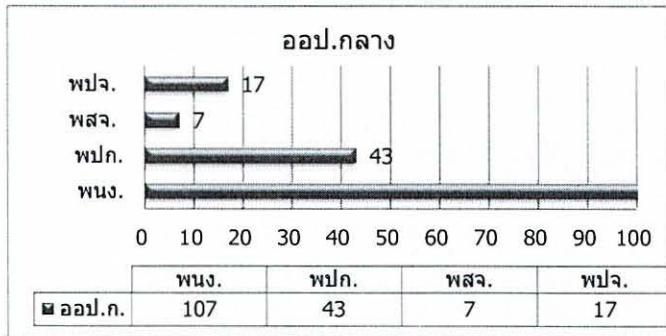
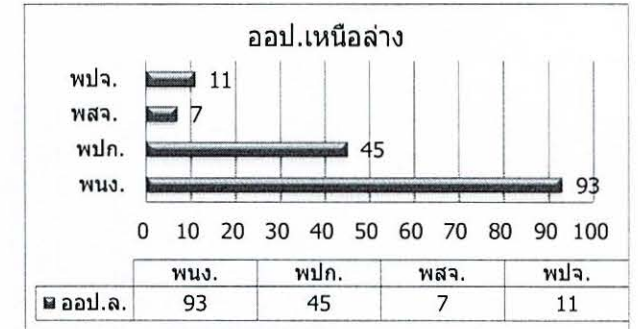
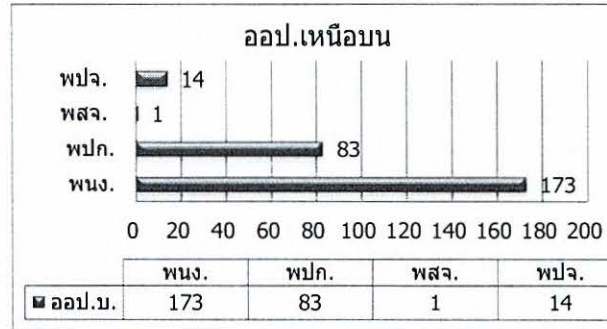
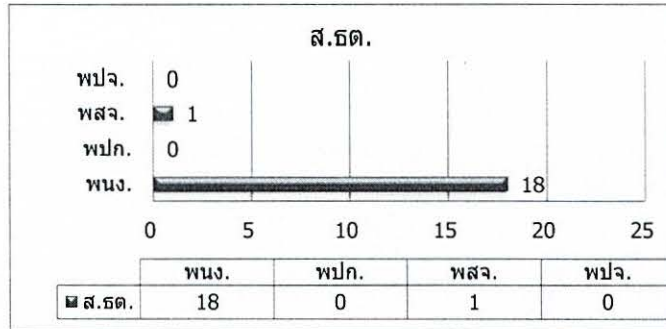


แผนภูมิแสดงจำนวนผู้ปฏิบัติงานรายสำนัก

ประจำเดือน ตุลาคม 2568



แผนภูมิแสดงจำนวนผู้ปฏิบัติงานรายสำนัก
ประจำเดือน ตุลาคม 2568



ประจำเดือน ตุลาคม 2568

ชื่อกลุ่มระดับของตำแหน่ง	ชื่อตำแหน่ง	ระดับ/ ชั้น	จำนวน ผู้ปฏิบัติงาน ต้นเดือน (คน)	การหมุนเวียนระหว่างปี										จำนวน ผู้ปฏิบัติงาน สิ้นเดือน (คน)	
				จ้าง	บรรจุเป็นพนักงาน		แต่งตั้ง/เลื่อนระดับ		ลาออก/ เลิกจ้าง	ไล่ออก/ ให้ออก	เลิกจ้างเนื่องจาก หย่อนสมรรถภาพ	เสียชีวิต	เกษียณ อายุ		
					เพิ่ม	ลด	เพิ่ม	ลด							
กลุ่มผู้บริหารระดับสูง	ผู้อำนวยการ (11)	11	0												0
กลุ่มผู้บริหารระดับสูง	รองผู้อำนวยการ (10)	10	3				1						1		3
กลุ่มงานปริญาและบริหาร	ผู้อำนวยการสำนัก (9)	9	16					1							15
กลุ่มงานปริญาและบริหาร	หัวหน้าฝ่าย (8)	8	35												35
กลุ่มงานปริญาและบริหาร	ผู้จัดการ/หัวหน้าส่วน (7)	7	70										1		69
กลุ่มงานปริญาและบริหาร	หัวหน้างาน (6)	6	268				1						1		268
กลุ่มงานวิชาชีพ	พนักงาน (5)	5	149				11	1							159
กลุ่มงานวิชาชีพ	พนักงาน (4)	4	136					11	1					1	123
กลุ่มงานวิชาชีพ	พนักงาน (3)	3	139												139
กลุ่มงานทั่วไป	พนักงาน (2)	2	25												25
กลุ่มงานทั่วไป	พนักงาน (1)	1	24		1		2							3	24
กลุ่มงานปฏิบัติการ	พนักงานปฏิบัติการ (6)	(6)	77											4	73
กลุ่มงานปฏิบัติการ	พนักงานปฏิบัติการ (5)	(5)	154											7	147
กลุ่มงานปฏิบัติการ	พนักงานปฏิบัติการ (4)	(4)	21				1							2	20
กลุ่มงานปฏิบัติการ	พนักงานปฏิบัติการ (3)	(3)	112					3						6	103
กลุ่มงานปฏิบัติการ	พนักงานปฏิบัติการ (2)	(2)	7		7										14
กลุ่มงานทั่วไป	ทสจ.	0	6	41		1			1						45
กลุ่มงานปฏิบัติการ	ทปจ.	0	101	2		7			1						95
			1,343	43	8	8	16	16	3	0	0	0	26		1,357

หมายเหตุ :

1	รองผู้อำนวยการ (ระดับ 10)	อ.อ.ป.	เลื่อนระดับ	1	คน
2	รองผู้อำนวยการ (ระดับ 10)	อ.อ.ป.	เกษียณอายุ	1	คน
3	ผู้จัดการ (ระดับ 7)	ออป.เหนือบน	เกษียณอายุ	1	คน
4	หัวหน้างาน (ระดับ 6)	ออป.ได้	แต่งตั้ง	1	คน
5	หัวหน้างาน (ระดับ 6)	ส.จต.	เกษียณอายุ	1	คน
6	พนักงาน (ระดับ 5)	ส.นผ., ออป.เหนือบน	แต่งตั้ง	10	คน
7	พนักงาน (ระดับ 5)	ส.นผ.	เลื่อนระดับ	1	คน
8	พนักงาน (ระดับ 4)	ออป.ตะวันออก	ลาออก	1	คน
9	พนักงาน (ระดับ 4)	ออป.ตะวันออก	เกษียณอายุ	1	คน
10	พนักงาน (ระดับ 1)	ออป.ได้	ปรับระดับ	2	คน
11	พนักงาน (ระดับ 1)	ออป.ตะวันออก	บรรจุ	1	คน
12	พนักงาน (ระดับ 1)	ออป.เหนือบน, ออป.ได้	เกษียณอายุ	3	คน
13	พนักงานปฏิบัติการ (ชั้น 6)	ออป.เหนือล่าง, ออป.กลาง, ออป.ได้	เกษียณอายุ	4	คน
14	พนักงานปฏิบัติการ (ชั้น 5)	ออป.เหนือบน, ออป.เหนือล่าง, ออป.กลาง, ออป.ตะวันออก, ออป.ได้	เกษียณอายุ	7	คน
15	พนักงานปฏิบัติการ (ชั้น 4)	ส.คช.	แต่งตั้ง	1	คน
16	พนักงานปฏิบัติการ (ชั้น 4)	ออป.กลาง, ส.คช.	เกษียณอายุ	2	คน
17	พนักงานปฏิบัติการ (ชั้น 3)	ออป.เหนือบน, ออป.ตะวันออก, ออป.ได้, ส.คช.	เกษียณอายุ	6	คน
18	พนักงานปฏิบัติการ (ชั้น 2)	ส.คช.	บรรจุ	7	คน
19	พนักงานสัญญาจ้าง	ส.บก., ส.บง., ส.นผ., ส.จต., ออป.เหนือบน, ออป.เหนือล่าง, ออป.กลาง, ออป.ตะวันออก, ออป.ได้, ส.คช.	จ้างใหม่	41	คน
20	พนักงานสัญญาจ้าง	ส.วส.	ลาออก	1	คน
21	พนักงานปฏิบัติการสัญญาจ้าง	ส.คช.	จ้างใหม่	2	คน
22	พนักงานปฏิบัติการสัญญาจ้าง	ส.คช.	ลาออก	1	คน

แผนภูมิแสดงจำนวนผู้ปฏิบัติงานเปรียบเทียบระหว่าง

กันยายน 2568 - ตุลาคม 2568

