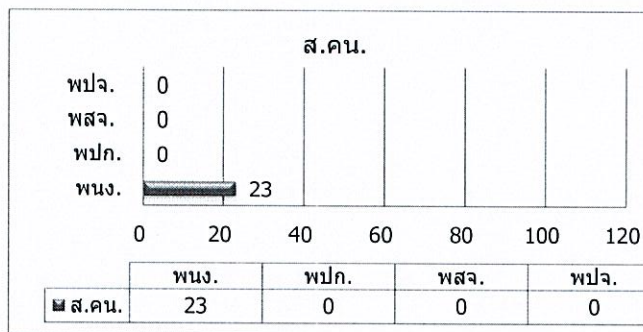
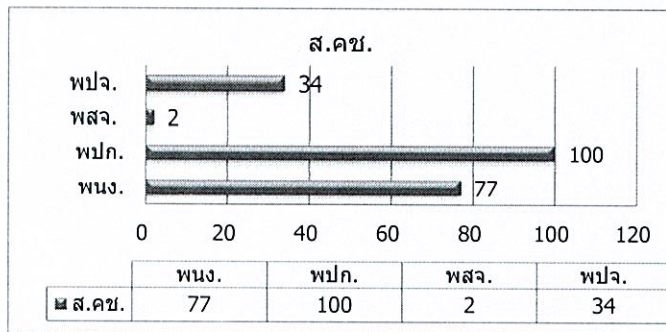
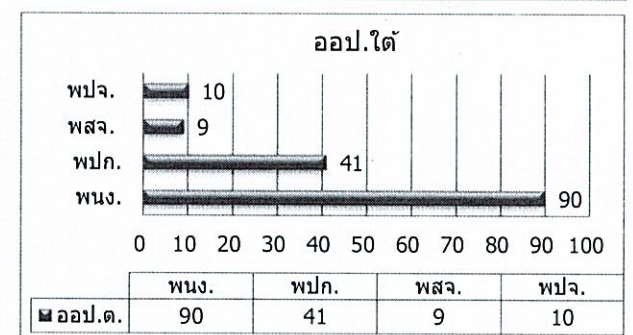
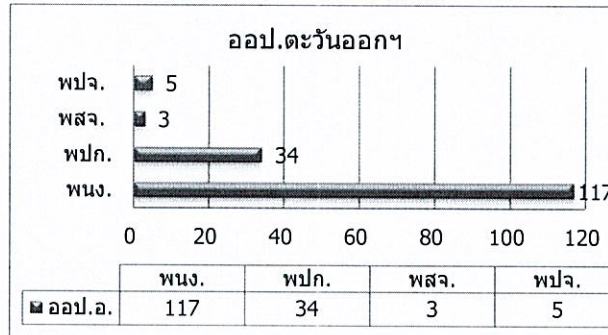
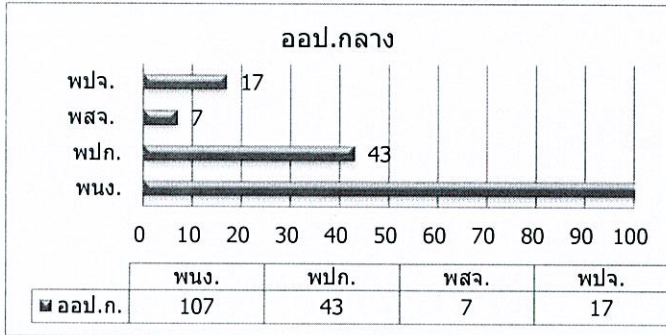
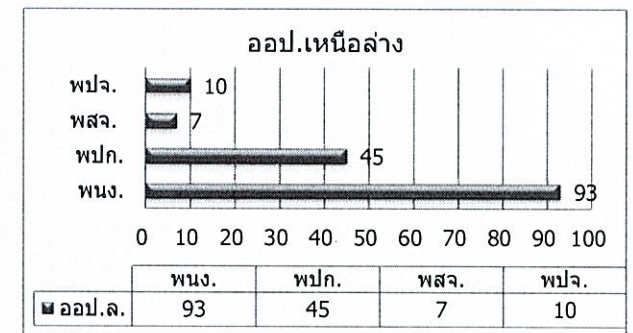
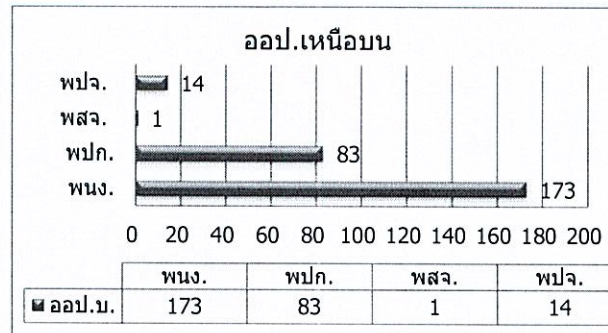
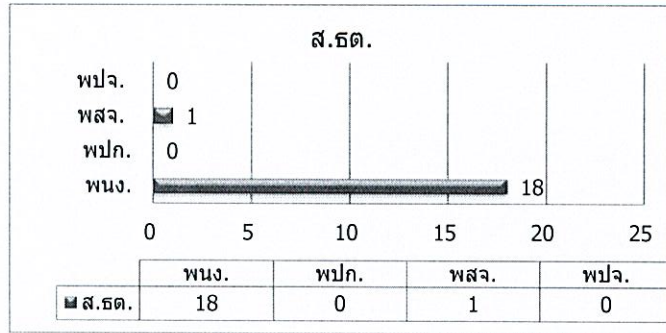
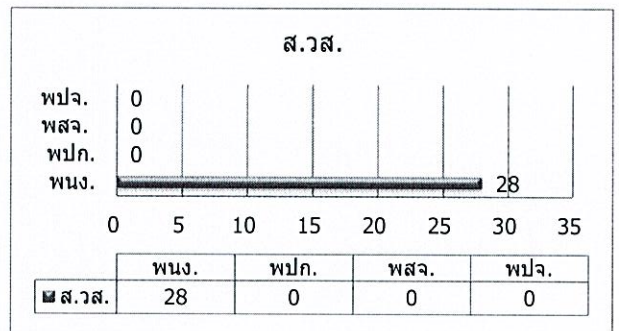
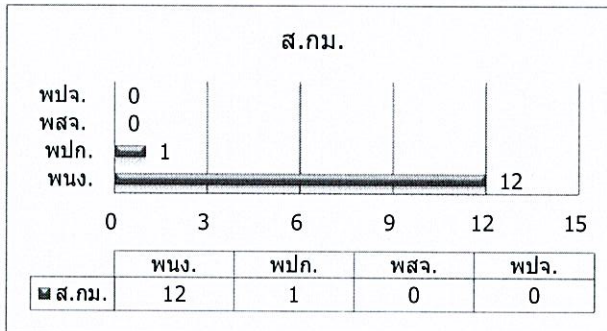
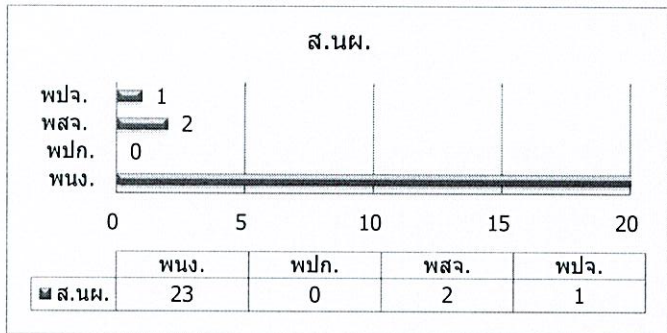
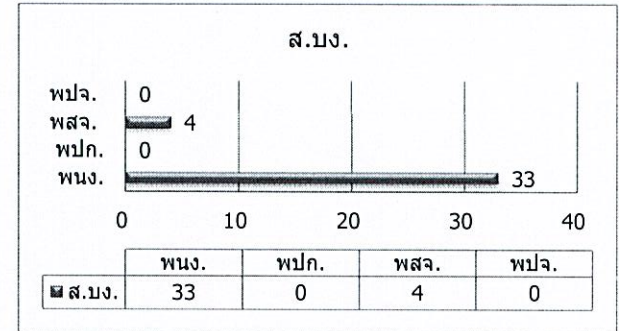
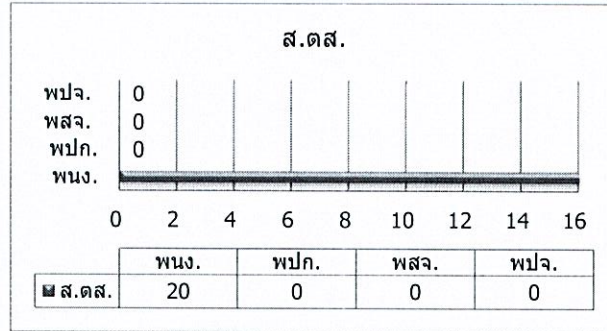
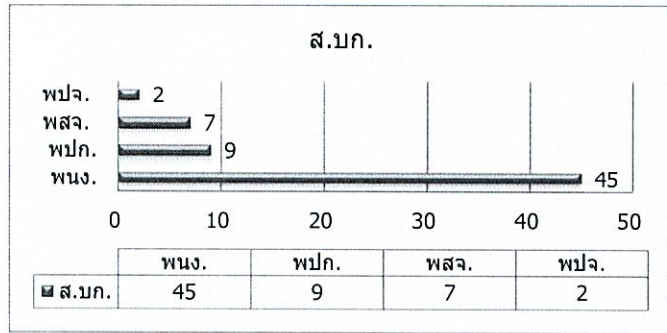


แผนภูมิแสดงจำนวนผู้ปฏิบัติงานรายสำนัก  
ประจำเดือน ธันวาคม 2568



แผนภูมิแสดงจำนวนผู้ปฏิบัติงานรายสำนัก  
ประจำเดือน ธันวาคม 2568



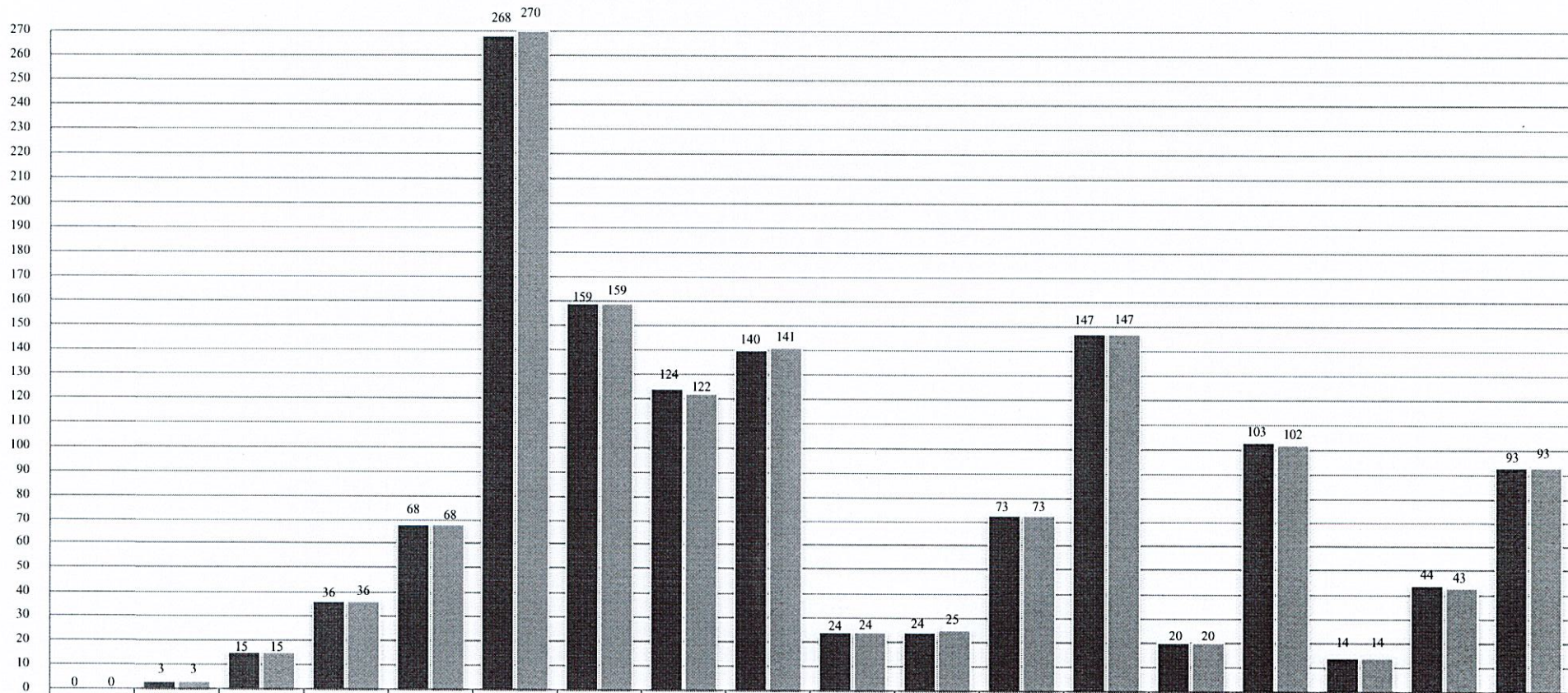
ประจำเดือน ธันวาคม 2568

ชื่อกลุ่มระดับของตำแหน่ง	ชื่อตำแหน่ง	ระดับ/ ชั้น	จำนวน ผู้ปฏิบัติงาน ต้นเดือน (คน)	การหมุนเวียนระหว่างปี										จำนวน ผู้ปฏิบัติงาน สิ้นเดือน (คน)	
				จ้าง	บรรจุเป็นพนักงาน		แต่งตั้ง/เลื่อนระดับ		ลาออก/ เลิกจ้าง	ไล่ออก/ ให้ออก	เลิกจ้างเนื่องจาก หย่อนสมรรถภาพ	เสียชีวิต	เกษียณ อายุ		
					เพิ่ม	ลด	เพิ่ม	ลด							
กลุ่มผู้บริหารระดับสูง	ผู้อำนวยการ (11)	11	0												0
กลุ่มผู้บริหารระดับสูง	รองผู้อำนวยการ (10)	10	3												3
กลุ่มงานปริญาและบริหาร	ผู้อำนวยการสำนัก (9)	9	15												15
กลุ่มงานปริญาและบริหาร	หัวหน้าฝ่าย (8)	8	36												36
กลุ่มงานปริญาและบริหาร	ผู้จัดการ/หัวหน้าส่วน (7)	7	68												68
กลุ่มงานปริญาและบริหาร	หัวหน้างาน (6)	6	268				2								270
กลุ่มงานวิชาชีพ	พนักงาน (5)	5	159				2	2							159
กลุ่มงานวิชาชีพ	พนักงาน (4)	4	124					2							122
กลุ่มงานวิชาชีพ	พนักงาน (3)	3	140		1										141
กลุ่มงานทั่วไป	พนักงาน (2)	2	24												24
กลุ่มงานทั่วไป	พนักงาน (1)	1	24				1								25
กลุ่มงานปฏิบัติการ	พนักงานปฏิบัติการ (6)	(6)	73												73
กลุ่มงานปฏิบัติการ	พนักงานปฏิบัติการ (5)	(5)	147												147
กลุ่มงานปฏิบัติการ	พนักงานปฏิบัติการ (4)	(4)	20												20
กลุ่มงานปฏิบัติการ	พนักงานปฏิบัติการ (3)	(3)	103					1							102
กลุ่มงานปฏิบัติการ	พนักงานปฏิบัติการ (2)	(2)	14												14
กลุ่มงานทั่วไป	พสจ.	0	44				1								43
กลุ่มงานปฏิบัติการ	พปจ.	0	93												93
			1,355	0	1	1	5	5	0	0	0	0	0	0	1,355

หมายเหตุ :

1	หัวหน้างาน (ระดับ 6)	ออป.กลาง, ส.คช.	แต่งตั้ง	2	คน
2	พนักงาน (ระดับ 5)	ออป.กลาง, ออป.ใต้	แต่งตั้ง	2	คน
3	พนักงาน (ระดับ 3)	ส.คน.	บรรจุ	1	คน
4	พนักงาน (ระดับ 1)	ออป.ใต้	ปรับระดับ	1	คน

### แผนภูมิแสดงจำนวนผู้ปฏิบัติงานเปรียบเทียบระหว่าง พฤศจิกายน 2568 - ธันวาคม 2568



	ผอ. (11)	รอก. (10)	ผอ.ส. (9)	ทพ. (8)	ทส./ตจก. (7)	ทน. (6)	ทนง. (5)	ทนง. (4)	ทนง. (3)	ทนง. (2)	ทนง. (1)	พปค. (06)	พปค. (05)	พปค. (04)	พปค. (03)	พปค. (02)	ทสจ.	พปง.
■ พฤศจิกายน	0	3	15	36	68	268	159	124	140	24	24	73	147	20	103	14	44	93
■ ธันวาคม	0	3	15	36	68	270	159	122	141	24	25	73	147	20	102	14	43	93